



LES MARCHES DU GAZ ET DE L'ELECTRICITE EN REGION DE BRUXELLES-CAPITALE EN CHIFFRES

4^{ème} trimestre 2013

DE AARDGAS- EN ELEKTRICITEITSMARKTEN IN HET BRUSSELS HOOFDSTEDELIJK GEWEST IN CIJFERS

4^{de} kwartaal 2013



brugeloo

LE REGULATEUR BRUXELLOIS POUR L'ENERGIE
DE BRUSSELE REGULATOR VOOR ENERGIE



Données du marché électricité et gaz à la fin 2013

Pour la première fois, moins de 20% des clients bruxellois sont toujours alimentés en gaz par le fournisseur par défaut. Ce pourcentage s'élève à 21,5% pour l'électricité soit une diminution de 4,6% en un an.

Pour l'électricité, ECS avec 75,1% (-5,08% par rapport au 31/12/2012) reste le fournisseur avec la plus grande part de marché en point de fourniture suivi de Lampiris avec 15,1% (+2,5%) et EDF Luminus avec 5,3% (+1,8%).

Ces mêmes fournisseurs se partagent les 3 premières places en terme de parts de marché pour le gaz avec respectivement 73,59% (-5,55%) pour ECS, 16,46% (+2,35%) pour Lampiris et 5,22% (+1,99%) pour EDF Luminus.

Notons également la progression d'Octa + avec 1,66% (+0,97%) pour l'électricité et 1,97% (+1,19%) pour le gaz.

Nous constatons également une légère augmentation du nombre de « supplier switch » pour la clientèle résidentielle (24.454 en électricité et 19.723 pour le gaz). Pour rappel ce niveau est plus de 4 fois supérieurs à celui observé en 2011.

Pour la clientèle professionnelle, le nombre de « supplier swich » a augmenté en 2013 de plus ou moins 70% tant pour l'électricité que pour le gaz.

Données sociales :

Nous constatons pour la deuxième année d'affilée, une diminution du nombre de clients protégés. Soit une baisse de 13 % par rapport aux données de 2012.

Cette érosion a deux causes, la vérification de conditions d'octroi annuelles qui conduit à une plus grande mobilité des « clients protégés » et les pratiques des CPAS qui orientent les demandeurs vers d'autres solutions pour résoudre la précarité énergétique.

En ce qui concerne les limiteurs de puissance, nous constatons une stagnation par rapport à 2013. La légère augmentation du nombre de limiteurs posés chez les clients non protégés est compensée par la baisse du nombre de clients protégés.

Pour ce qui est du nombre de coupures suite à une décision du juge de paix, nous constatons une très forte diminution de ces dernières ; soit plus de 30 % de moins. Il est à noter que le nombre de coupures reste toujours très faible par rapport au nombre de points de fourniture en Région de Bruxelles-Capitale. Ces chiffres ne nous permettent pas de tirer des conclusions sur les procédures car d'autres questions restent ouvertes, avec notamment le rapport requêtes déposées et jugements rendus et exécution de ces jugements.

Nous devrions dans un futur proche pouvoir tirer plus d'enseignements de ces données.

Gegevens van de elektriciteits- en gasmarkt op het einde van 2013

Voor het eerst wordt minder dan 20% van de Brusselse afnemers nog altijd van gas bevoorrad door de standaardleverancier. Voor elektriciteit bedraagt dit percentage 21,5%, dit is een daling van 4,6% op een jaar tijd.

Voor elektriciteit blijft ECS met 75,1% (-5,08% tegenover 31/12/2012) de leverancier met het grootste marktaandeel van leveringspunten, gevolgd door Lampiris met 15,1% (+2,5%) en EDF Luminus met 5,3% (+1,8%).

Dezelfde leveranciers nemen ook voor gas de 3 eerste plaatsen in met respectievelijk 73,59% (-5,55%) voor ECS, 16,46% (+2,35%) voor Lampiris en 5,22% (+1,99%) voor EDF Luminus.

Let ook op de stijging van Octa + met 1,66% (+0,97%) voor elektriciteit en 1,97% (+1,19%) voor gas.

We stellen ook een lichte toename vast van het aantal "supplier switches" voor huishoudelijke afnemers (24.454 voor elektriciteit en 19.723 voor gas). Dit niveau ligt meer dan 4 keer hoger dan in 2011.

Voor de professionele afnemers is het aantal "supplier switches" in 2013 gestegen tot ongeveer 70% zowel voor elektriciteit als voor gas.

Sociale gegevens:

Voor het tweede aansluitingsjaar stellen we een vermindering vast van het aantal beschermde afnemers: een daling van 13% tegenover 2012.

Deze erosie heeft twee oorzaken: de controle van de jaarlijkse toekenningsvoorwaarden, die leidt tot een grotere mobiliteit van “beschermde afnemers” en de handelwijze van het OCMW waardoor aanvragers op zoek gaan naar andere oplossingen voor hun energieprobleem.

Wat betreft de vermogensbegrenzers stellen we een stagnatie vast tegenover 2013. De lichte stijging van het aantal begrenzers bij de niet-beschermde afnemers wordt gecompenseerd door de daling van het aantal beschermde afnemers.

Ook stellen wij een zeer sterke afname, met meer dan 30%, vast van het aantal afsluitingen na een beslissing van de vrederechter. Opmerkelijk blijft het aantal afsluitingen zeer laag in vergelijking met het aantal leveringspunten in het Brussels Hoofdstedelijk Gewest.

Door deze cijfers kunnen we geen conclusies trekken over de procedures omdat er nog andere vragen onbeantwoord zijn, bijvoorbeeld de verhouding ingediende verzoeken en gevelde vonnissen en de uitvoering van deze vonnissen.

In de nabije toekomst willen we meer informatie uit deze gegevens halen.

INTRODUCTION

ELECTRICITE

CLIENTELE RESIDENTIELLE ET PROFESSIONNELLE

PARTS DE MARCHE

- En volume
- En nombre de points de fourniture
- Historique des parts de marché – clientèle active vs passive

ELECTRICITE VERTE

CLIENTELE PROTEGEE

LISTE DES FOURNISSEURS BÉNÉFICIAIRE D'UNE LICENCE DE FOURNITURE EN RÉGION DE BRUXELLES-CAPITALE

DERNIERES PUBLICATIONS DE BRUGEL

MÉTHODOLOGIE

GAZ

CLIENTELE RESIDENTIELLE ET PROFESSIONNELLE

PARTS DE MARCHE

- En volume
- En nombre de points de fourniture
- Historique des parts de marché – clientèle active vs passive

TAUX DE SWITCH

CLIENTELE PROTEGEE

VOORWOORD

ELEKTRICITEIT

RESIDENTIELE EN PROFESSIONELE KLANTEN

MARKTAANDELEN

- In volume
- Per leveringspunten
- Historiek van de marktaandelen – actieve vs passieve consumenten

PERCENTAGE VAN SWITCH

GROENESTROOM

BESCHERMDE KLANTEN

LIJST VAN LEVERANCIERS MET EEN LEVERINGSVERGUNNING IN HET BRUSSELS HOOFDSTEDELIJK GEWEST

LAATSTE PUBLICATIES VAN BRUGEL

METHODOLOGIE

GAZ

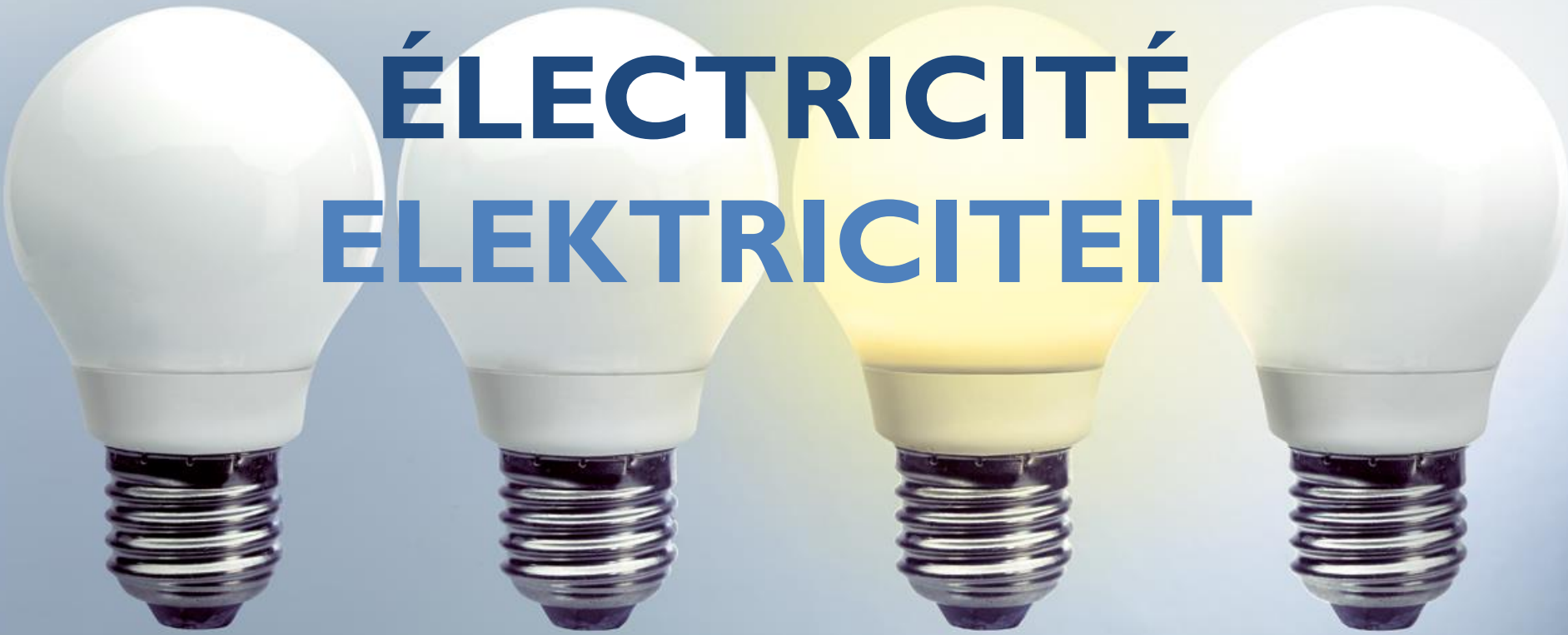
RESIDENTIELE EN PROFESSIONELE KLANTEN

MARKTAANDELEN

- In volume
- Per leveringspunten
- Historiek van de marktaandelen – actieve vs passieve consumenten

PERCENTAGE VAN SWITCH

BESCHERMDE KLANTEN

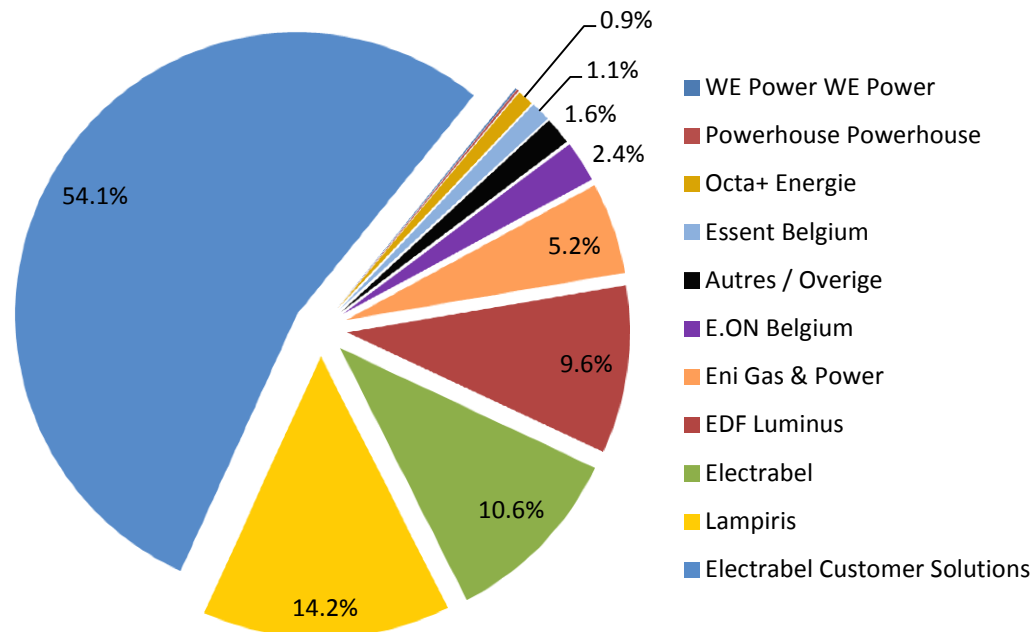
Four incandescent light bulbs are arranged in a horizontal row against a light blue background. The bulb in the center is illuminated, casting a warm yellow glow, while the other three bulbs are unlit and appear as white spheres. The text 'ÉLECTRICITÉ' and 'ELEKTRICITEIT' is overlaid on the bulbs.

ÉLECTRICITÉ
ELEKTRICITEIT

PARTS DE MARCHÉ MARKTAANDELEN



PARTS DE MARCHÉ - ELECTRICITÉ, EN VOLUME*
MARKTAANDELEN - ELEKTRICITEIT, IN VOLUME*
12/2013



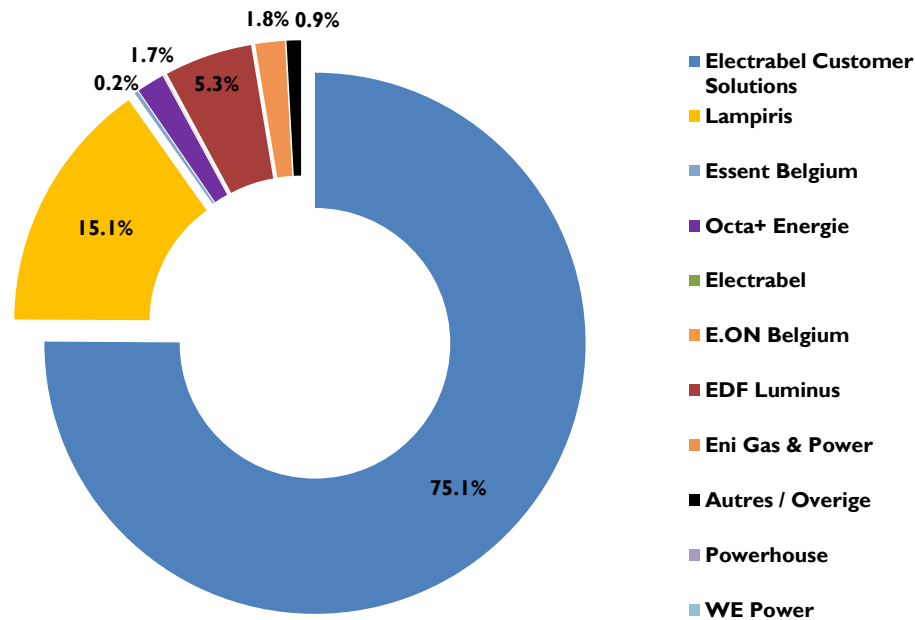


PARTS DE MARCHÉ - ELECTRICITÉ, EN VOLUME*
MARKTAANDELEN - ELEKTRICITEIT, IN VOLUME*
12/2013

FOURNISSEURS LEVERANCIERS	PROFESSIONNEL PROFESSIEEL	RESIDENTIEL RESIDENTIEEL	TOTAL TOTAAL
Octa+ Energie	0.45%	2.24%	0.94%
E.ON Belgium	3.25%	0.00%	2.36%
EDF Luminus	12.07%	3.16%	9.64%
Electrabel	14.58%	0.00%	10.60%
Electrabel Customer Solutions	45.90%	75.85%	54.06%
Eni Gas & Power	6.63%	1.53%	5.24%
Essent Belgium	1.57%	0.01%	1.14%
Lampiris	13.47%	16.13%	14.20%
Autres / Overige	1.76%	1.07%	1.57%
Powerhouse	0.18%	0.00%	0.13%
WE Power	0.14%	0.00%	0.11%
TOTAL / TOTAAL	100%	100 %	100 %



PARTS DE MARCHÉ – ELECTRICITÉ, PAR POINT DE FOURNITURE* MARKTAANDELEN - ELEKTRICITEIT, PER LEVERINGSPUNT* 12/2013



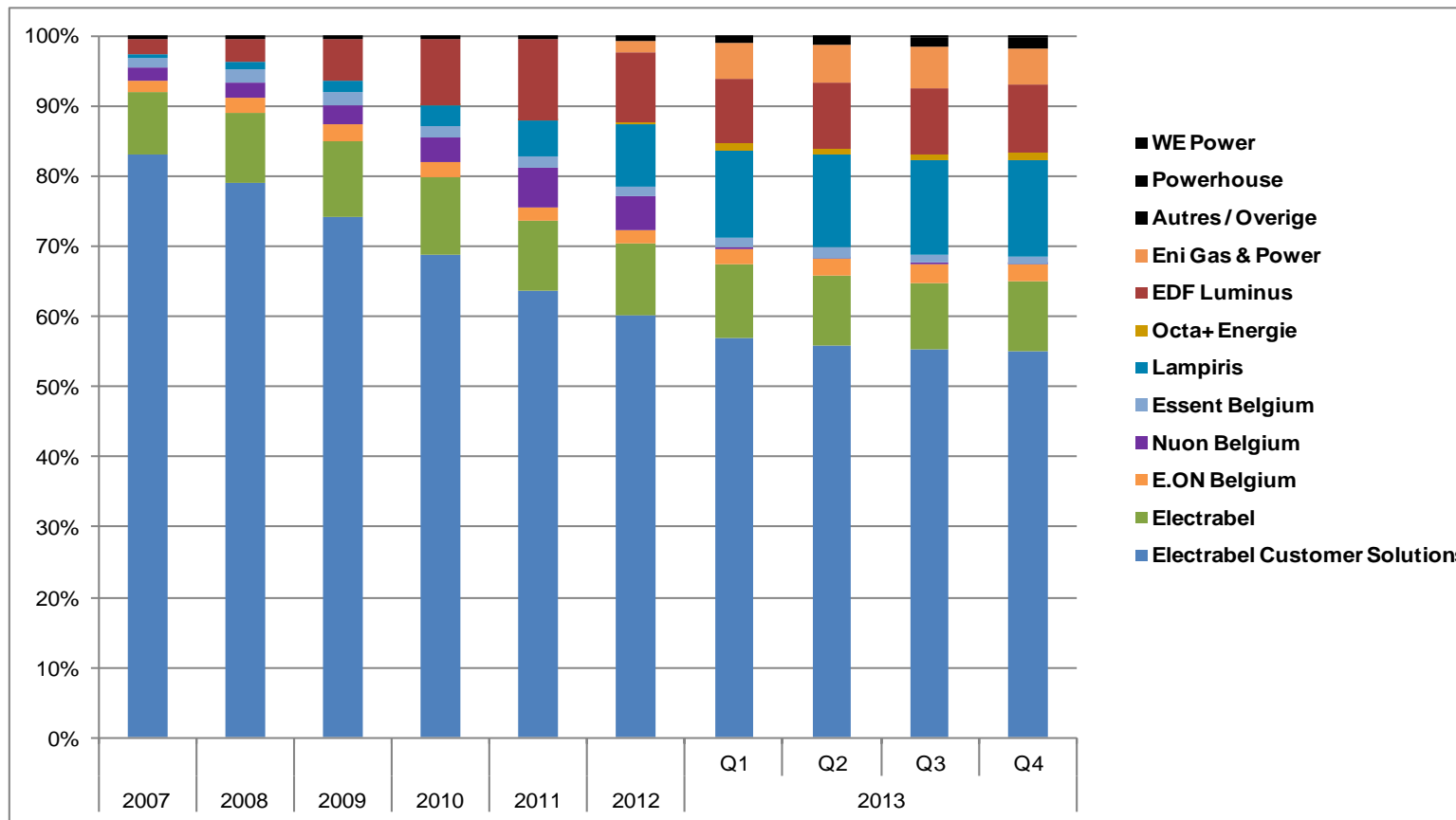


PARTS DE MARCHÉ – ELECTRICITÉ, PAR POINT DE FOURNITURE*
MARKTAANDELEN - ELEKTRICITEIT, PER LEVERINGSPUNT*
12/2013

FOURNISSEURS LEVERANCIERS	PROFESSIONNEL PROFESIONEEL	RESIDENTIEL RESIDENTIEEL	TOTAL TOTAAL
Octa+ Energie	1.11%	1.79%	1.66%
E.ON Belgium	0.10%	0.00%	0.02%
EDF Luminus	14.36%	3.08%	5.26%
Electrabel	0.07%	0.00%	0.01%
Electrabel Customer Solutions	67.06%	77.02%	75.10%
Eni Gas & Power	3.20%	1.42%	1.76%
Essent Belgium	1.15%	0.00%	0.22%
Lampiris	12.44%	15.74%	15.11%
Autres / Overige	0.48%	0.95%	0.86%
Powerhouse	0.00%	0.00%	0.00%
WE Power	0.02%	0.00%	0.00%
TOTAL / TOTAAL	100%	100%	100,00%



HISTORIQUE DES PARTS DE MARCHÉ - ÉLECTRICITÉ, EN VOLUME* HISTORIEK VAN DE MARKTAANDELEN - ELEKTRICITEIT, IN VOLUME*



*tous types de clientèle confondus - *alle klantentypes inbegrepen

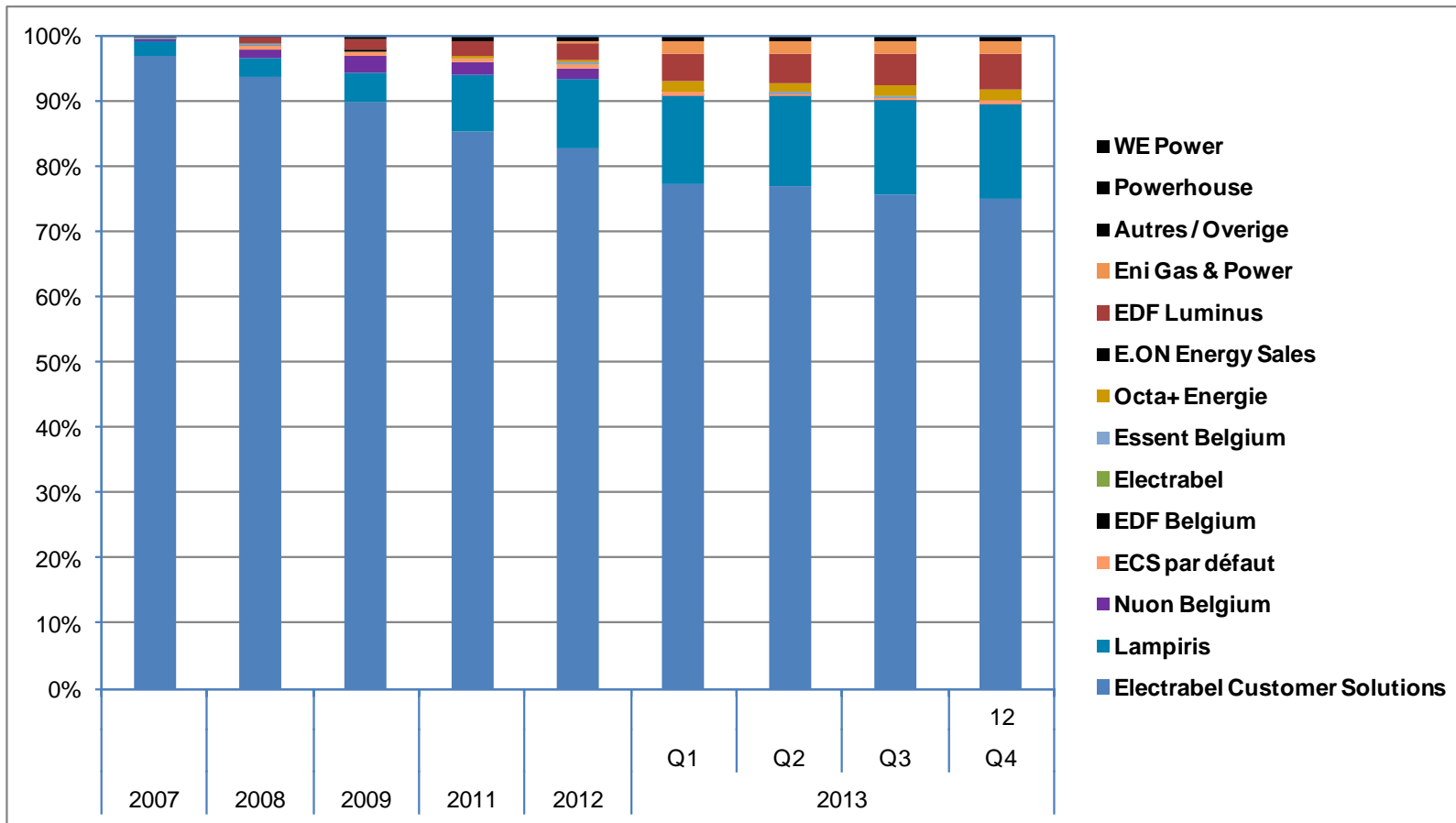


HISTORIQUE DES PARTS DE MARCHÉ - ÉLECTRICITÉ, EN VOLUME* HISTORIEK VAN DE MARKTAANDELEN - ELEKTRICITEIT, IN VOLUME*

Fournisseur Leveranciers	2009	2010	2011	2012	2013					
					Q1	Q2	Q3	Q4		
								10	11	12
Belgian Eco Energy	0,00%	0,00%	0,00%	0,00%	0,00%	0,01%	0,02%	0,02%	0,02%	0,02%
Belpower International	0,05%	0,07%	0,09%	0,11%	0,12%	0,11%	0,11%	0,12%	0,13%	0,13%
E.ON Belgium	2,69%	2,02%	2,06%	1,97%	2,26%	2,41%	2,76%	2,58%	2,41%	2,36%
EDF Luminus	5,82%	9,85%	11,97%	10,17%	8,97%	9,44%	9,34%	9,71%	9,66%	9,64%
Electrabel	11,21%	11,56%	10,36%	10,50%	11,08%	10,40%	10,01%	10,37%	10,59%	10,60%
Electrabel Customer Solutions	73,69%	68,16%	62,90%	59,58%	56,06%	54,91%	54,12%	53,57%	53,94%	54,06%
Elexys NV	0,00%	0,00%	0,00%	0,01%	0,09%	0,11%	0,15%	0,33%	0,33%	0,34%
Eneco België	0,50%	0,24%	0,10%	0,39%	0,76%	0,83%	0,96%	0,86%	0,79%	0,80%
Energie 2030	0,00%	0,00%	0,00%	0,00%	0,00%	0,00%	0,00%	0,00%	0,01%	0,01%
Eni Gas & Power	0,00%	0,00%	0,00%	1,69%	5,31%	5,73%	6,15%	5,73%	5,32%	5,24%
Essent Belgium	2,09%	1,61%	1,55%	1,39%	1,43%	1,50%	1,32%	1,17%	1,16%	1,14%
Lampiris	1,58%	2,75%	4,98%	8,69%	13,02%	13,65%	13,86%	14,26%	14,21%	14,20%
Nuon Belgium	2,32%	3,60%	5,73%	5,03%	0,00%	0,00%	0,00%	0,00%	0,00%	0,00%
Octa+ Energie	0,00%	0,01%	0,06%	0,25%	0,67%	0,71%	0,71%	0,81%	0,91%	0,94%
Scholt Energy	0,00%	0,00%	0,00%	0,00%	0,01%	0,01%	0,00%	0,01%	0,08%	0,07%
Sibelga SOLR	0,06%	0,14%	0,20%	0,22%	0,22%	0,19%	0,17%	0,18%	0,20%	0,21%
Total/Totaal	100,00%	100,00%	100,00%	100,00%	100,00%	100,00%	100,00%	100,00%	100,00%	100,00%



HISTORIQUE DES PARTS DE MARCHÉ - ÉLECTRICITÉ, PAR POINT DE FOURNITURE* HISTORIEK VAN DE MARKTAANDELEN - ELEKTRICITEIT, PER LEVERINGSPUNT*



*tous types de clientèle confondus - *alle klantentypes inbegrepen



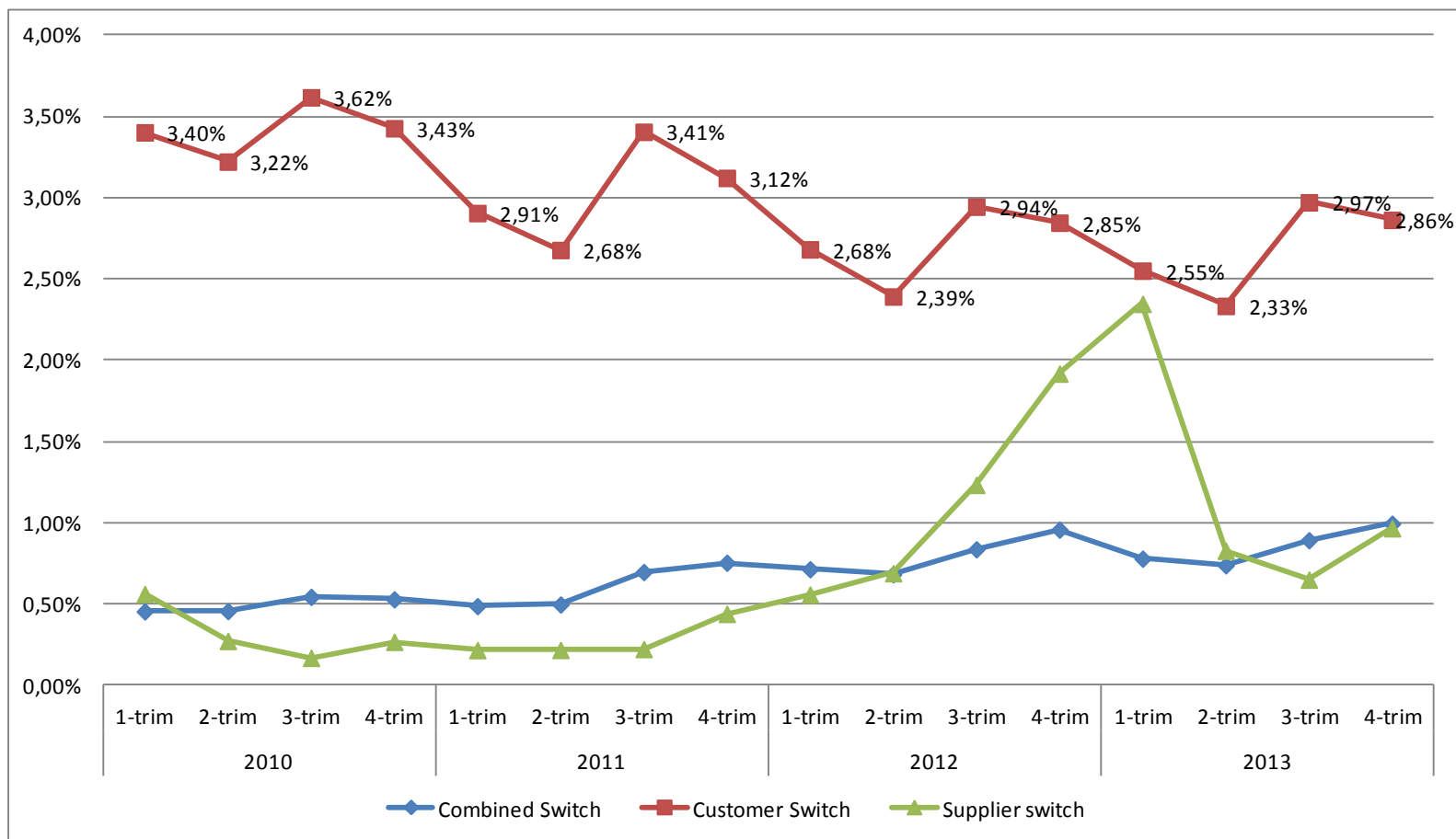
HISTORIQUE DES PARTS DE MARCHÉ - ÉLECTRICITÉ, PAR POINT DE FOURNITURE* HISTORIEK MARKTAANDELEN - ELEKTRICITEIT, PER LEVERINGSPUNT*

Fournisseur Leveranciers	2009	2010	2011	2012	2013						
					Q1	Q2	Q3	Q4			
								10	11	12	
Belgian Eco Energy	0,00%	0,00%	0,00%	0,00%	0,00%	0,01%	0,01%	0,01%	0,01%	0,01%	0,01%
Belpower International	0,11%	0,15%	0,20%	0,24%	0,23%	0,23%	0,23%	0,23%	0,23%	0,23%	0,23%
E.ON Belgium	0,01%	0,01%	0,01%	0,01%	0,01%	0,02%	0,02%	0,02%	0,02%	0,02%	0,02%
EDF Luminus	1,58%	1,95%	2,12%	3,45%	4,02%	4,42%	4,80%	4,98%	5,10%	5,26%	
Electrabel	0,01%	0,01%	0,01%	0,01%	0,01%	0,01%	0,01%	0,01%	0,01%	0,01%	0,01%
Electrabel Customer Solutions	90,81%	88,48%	86,00%	80,18%	77,73%	76,73%	75,87%	75,59%	75,36%	75,10%	
Elexys NV	0,00%	0,00%	0,00%	0,01%	0,01%	0,01%	0,01%	0,02%	0,02%	0,02%	
Eneco België	0,01%	0,01%	0,01%	0,03%	0,03%	0,03%	0,03%	0,04%	0,04%	0,04%	
Energie 2030	0,00%	0,00%	0,00%	0,00%	0,01%	0,01%	0,02%	0,02%	0,02%	0,02%	
Eni Gas & Power	0,00%	0,00%	0,00%	1,97%	1,90%	1,86%	1,84%	1,81%	1,79%	1,76%	
Essent Belgium	0,16%	0,18%	0,20%	0,23%	0,23%	0,22%	0,22%	0,22%	0,22%	0,22%	
Lampiris	4,43%	6,15%	8,35%	12,58%	13,86%	14,44%	14,82%	14,93%	15,01%	15,11%	
Nuon Belgium	2,57%	2,50%	2,20%	0,00%	0,00%	0,00%	0,00%	0,00%	0,00%	0,00%	
Octa+ Energie	0,00%	0,01%	0,22%	0,69%	1,39%	1,48%	1,57%	1,61%	1,63%	1,66%	
Scholt Energy	0,00%	0,00%	0,00%	0,00%	0,00%	0,00%	0,00%	0,00%	0,00%	0,00%	
Sibelga SOLR	0,32%	0,55%	0,68%	0,61%	0,57%	0,53%	0,52%	0,52%	0,53%	0,54%	
Total/Totaal	100,00%	100,00%	100,00%	100,00%	100,00%	100,00%	100,00%	100,00%	100,00%	100,00%	

*tous types de clientèle confondus - *alle klantentypes inbegrepen



TAUX DE SWITCHES CONSOMMATEURS RÉSIDENTIELS - ÉLECTRICITÉ PERCENTAGE VAN SWITCHES VOOR RESIDENTIELE CONSUMENTEN - ELEKTRICITEIT



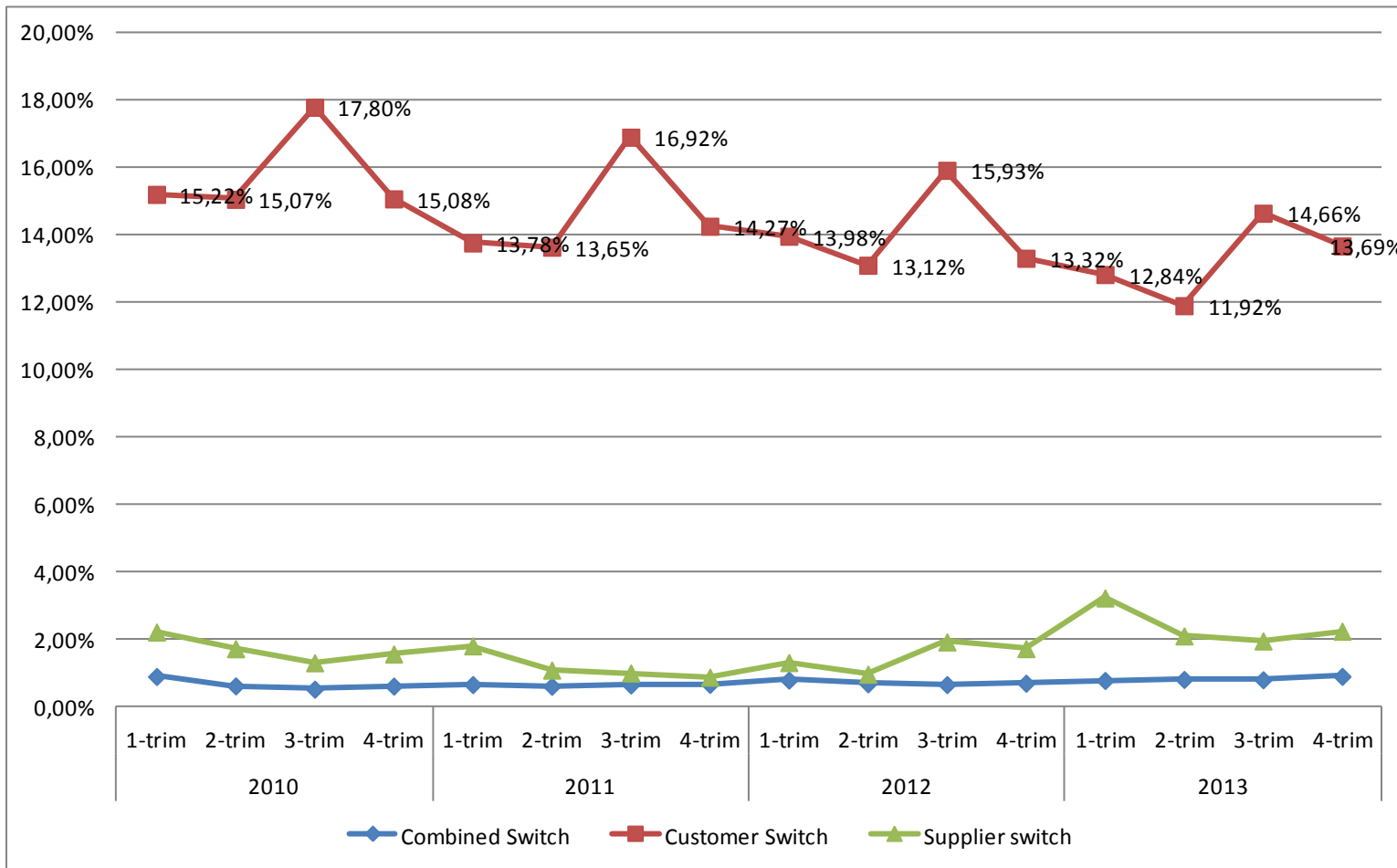


TAUX DE SWITCHES CONSOMMATEURS RÉSIDENTIELS - ÉLECTRICITÉ PERCENTAGE VAN SWITCHES VOOR RESIDENTIELE CONSUMENTEN - ELEKTRICITEIT

		Combined Switch	Customer Switch	Supplier switch
2010	1-trim	2.301	17.224	2.842
	2-trim	2.311	16.324	1.383
	3-trim	2.751	18.296	854
	4-trim	2.685	17.407	1.359
2010 Total		10.048	69.251	6.438
2011	1-trim	2.475	14.772	1.101
	2-trim	2.526	13.611	1.105
	3-trim	3.536	17.281	1.132
	4-trim	3.840	15.899	2.239
2011 Total		12.377	61.563	5.577
2012	1-trim	3.647	13.698	2.850
	2-trim	3.487	12.211	3.521
	3-trim	4.259	14.990	6.277
	4-trim	4.888	14.530	9.792
2012 Total		16.281	55.429	22.440
2013	1-trim	3.984	13.049	12.003
	2-trim	3.767	11.910	4.224
	3-trim	4.542	15.121	3.307
	4-trim	5.062	14.581	4.920
2013 Total		17.355	54.661	24.454



TAUX DE SWITCHES CONSOMMATEURS PROFESSIONNELS - ÉLECTRICITÉ PERCENTAGE VAN SWITCHES VOOR PROFESSIONELE CONSUMENTEN - ELEKTRICITEIT



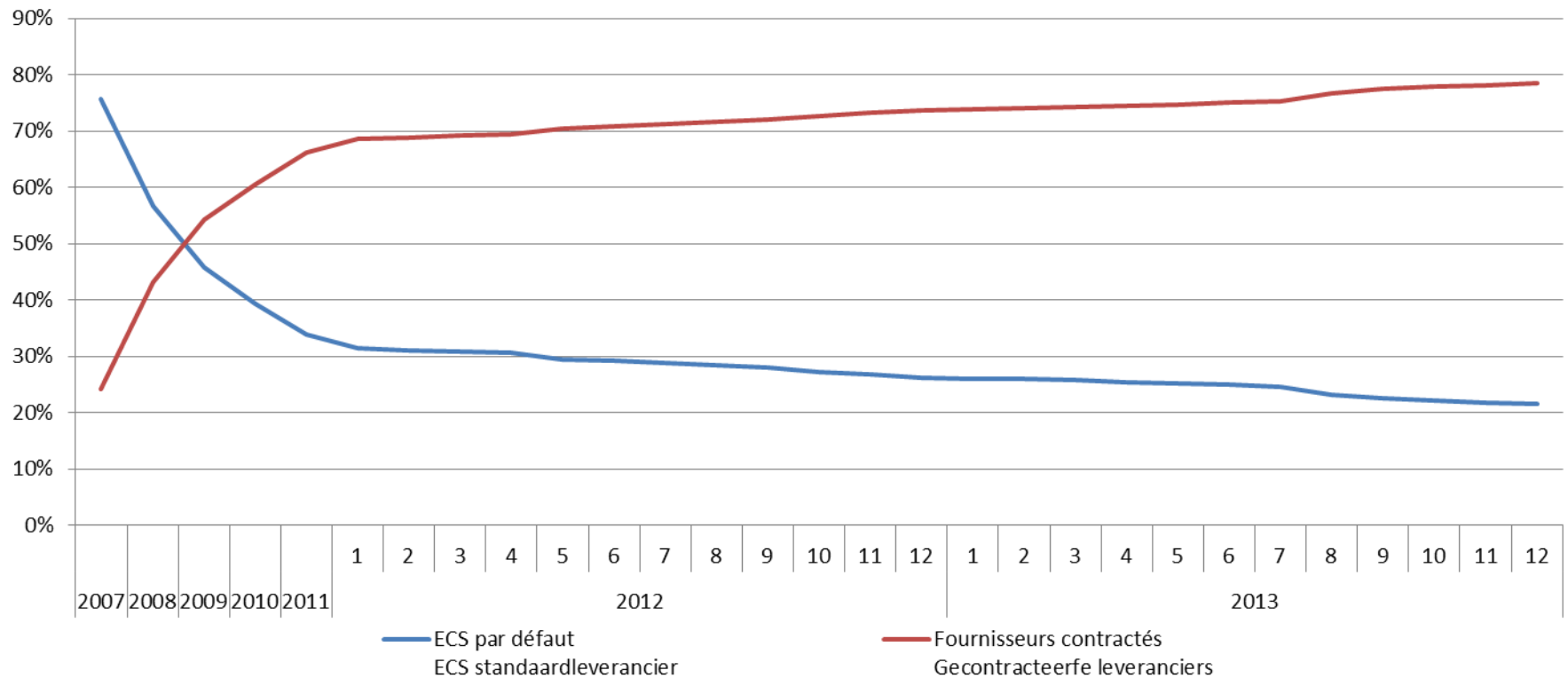


NOMBRE DE SWITCHES CONSOMMATEURS PROFESSIONNELS - ÉLECTRICITÉ AANTAL VAN SWITCHES VOOR PROFESSIONELE CONSUMENTEN - ELEKTRICITEIT

		Combined Switch	Customer Switch	Supplier switch
2010	1-trim	948	15.855	2.322
	2-trim	662	15.825	1.817
	3-trim	570	19.045	1.409
	4-trim	665	16.082	1.680
2010 Total		2.845	66.807	7.228
2011	1-trim	720	14.816	1.958
	2-trim	669	14.768	1.188
	3-trim	726	18.648	1.117
	4-trim	745	15.748	982
2011 Total		2.860	63.980	5.245
2012	1-trim	886	15.431	1.460
	2-trim	772	14.617	1.091
	3-trim	758	18.076	2.196
	4-trim	805	15.114	1.972
2012 Total		3.221	63.238	6.719
2013	1-trim	906	14.718	3.709
	2-trim	965	13.981	2.480
	3-trim	969	17.490	2.342
	4-trim	1.103	16.530	2.722
2013 Total		3.943	62.719	11.253



HISTORIQUE DES PARTS DE MARCHÉ - CLIENTÈLE ACTIVE ELECTRICITÉ HISTORIEK VAN DE MARKTAANDELEN - ACTIEVE CONSUMENTEN ELEKTRICITEIT



**en nombre de points de fourniture
in aantal leveringspunten

ELECTRICITÉ VERTE GROENE STROOM

**DONNÉES ELECTRICITÉ VERTE
GEGEVENS GROENESTROOM
SITUATION AU 31/12/2013**

	Nombre d'installations certifiées Aantal gecertificeerde installaties	Puissance électrique moyenne Gemiddeld elektrisch vermogen	Puissance électrique totale Totaal elektrisch vermogen
Photovoltaïque Fotovoltaïsch	3005	15,2 kW	45.843 kW
Cogénération fossile Aardgas WKK	105	269 kW	28.280 kW
Cogénération renouvelable Hernieuwbare WKK	14	153 kW	2.142 kW
		Nombre de dossiers rentrés du 01/10/2013 au 31/12/2013 Aantal dossiers ingediend van 01/10/2013 tot 31/12/2013	
Photovoltaïque Fotovoltaïsch		74	
Cogénération WKK		6	

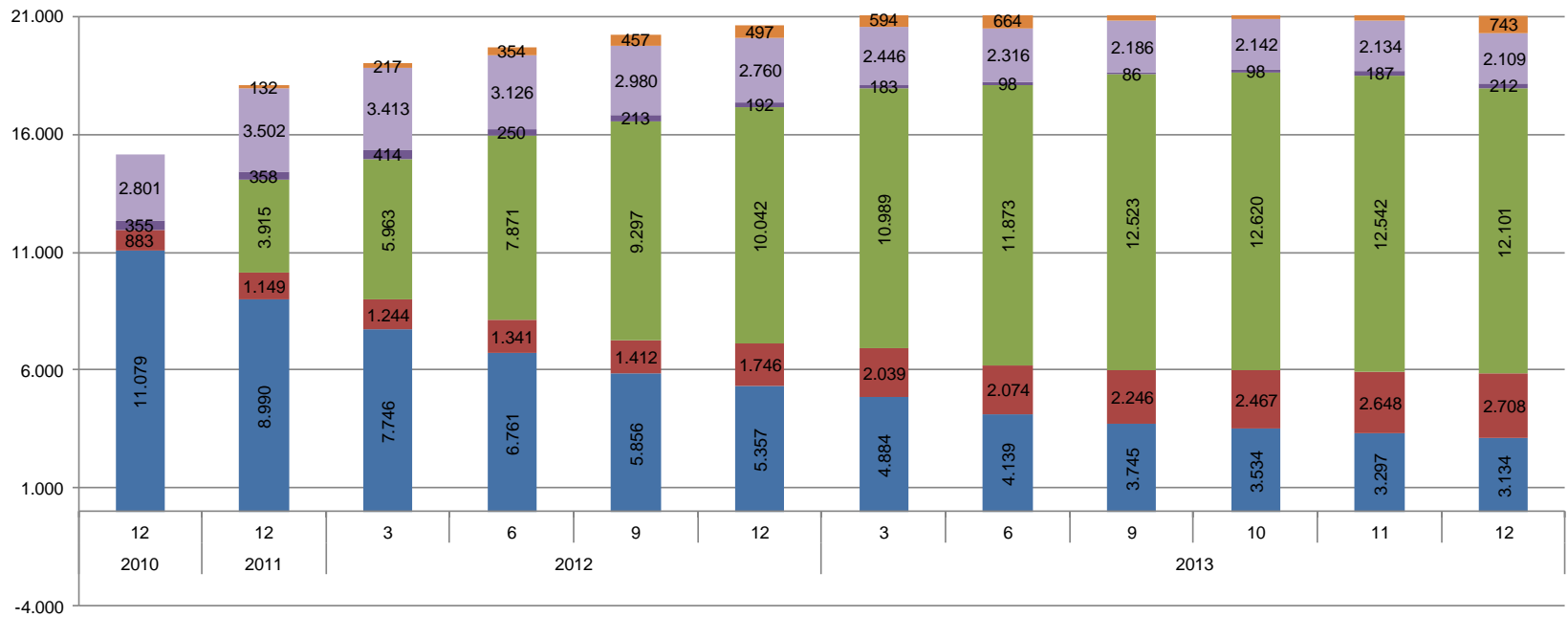
**DONNÉES ELECTRICITÉ VERTE
GEGEVENS GROENESTROOM
01/10/2013 – 31/12/2013**

Nombre de certificats verts (CV) vendus Aantal groenestroomcertificaten (GSC) verkocht	52.003
Nombre de CV octroyés Aantal GSC toegekend	Cogénération/WKK: 20.027 Photovoltaïque/Fotovoltaïsch: 18.592
Nombre de garanties d'origine annulées pour répondre au fuel mix Aantal garanties van oorsprong geannuleerd om aan de brandstofmix te voldoen	0
Nombre de garanties d'origine importées Aantal ingevoerde garanties van oorsprong	0

CLIENTÈLE SOCIALE BESCHERMDE KLANTEN



LIMITEURS DE PUISSANCE - NOMBRE VERMOGENSBEGRENZERS - AANTAL

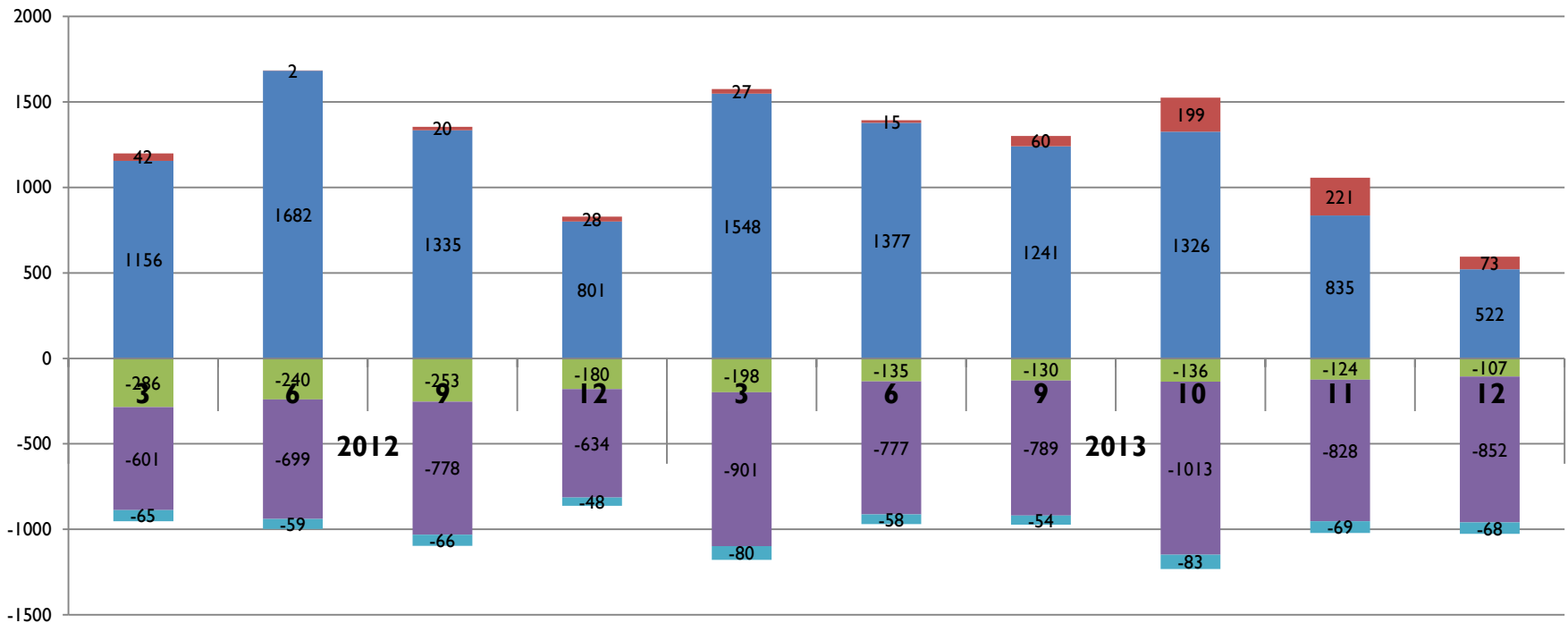


■ Résidentiels non protégés - Niet-beschermde huishoudelijke - 1,38 kVA
 ■ Résidentiels non protégés - Niet-beschermde huishoudelijke - 2,3 kVA
 ■ Résidentiels protégés - Beschermde huishoudelijke - 4,6 kVA

■ Résidentiels non protégés - Niet-beschermde huishoudelijke - 4,6 kVA
 ■ Résidentiels protégés - Beschermde huishoudelijke - 1,38 kVA
 ■ Résidentiels protégés - Beschermde huishoudelijke - 2,3 kVA



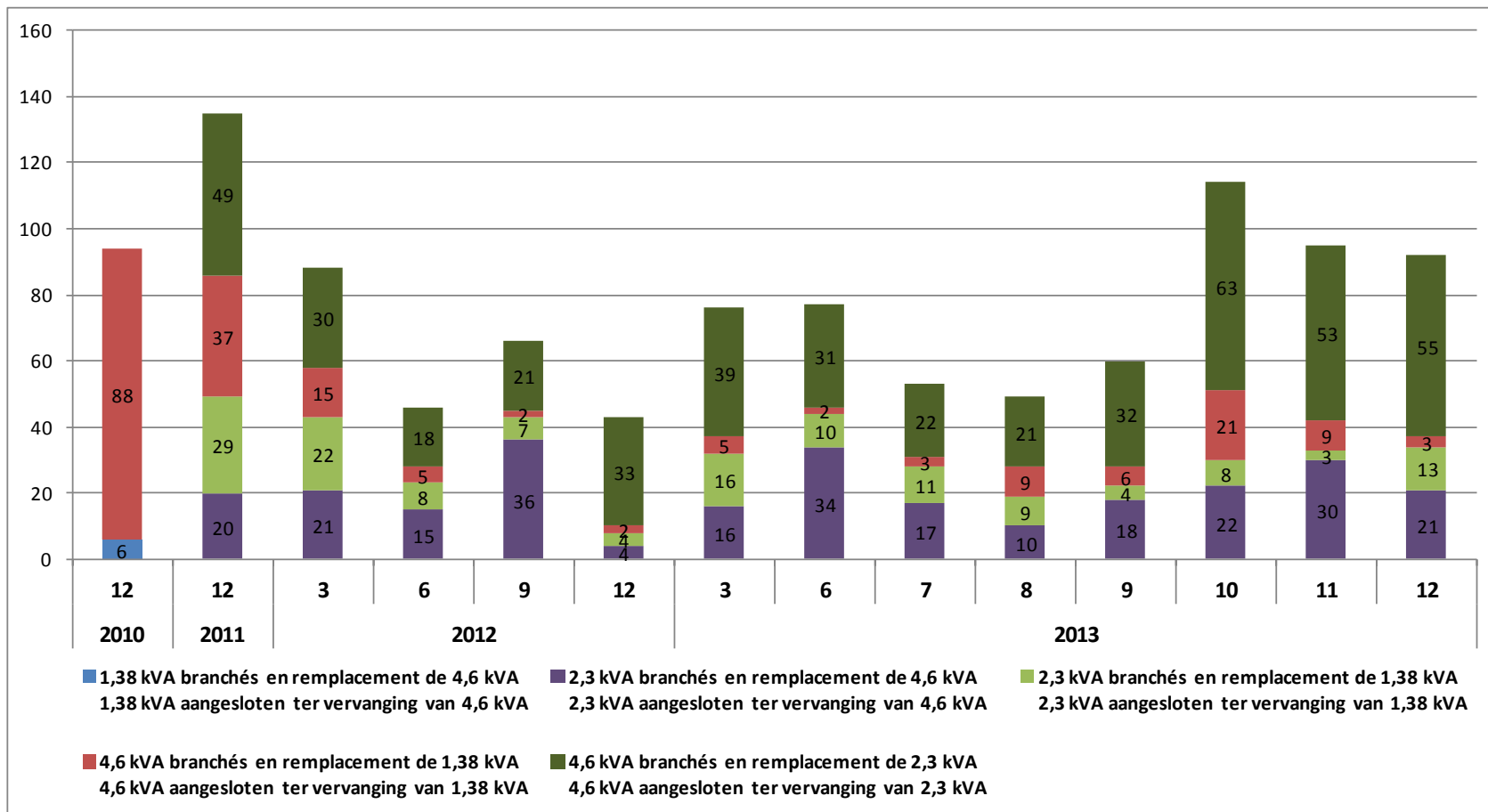
LIMITEURS DE PUISSANCE - MODIFICATIONS, TOUTES CLIENTÈLES CONFONDUES
VERMOGENSBEGRENZERS - VERANDERINGEN, ALLE KLANTEN TYPES INBEGREPEN



■ 4,6 kVA débranchés ■ 2,3 kVA débranchés ■ 1,38 kVA débranchés ■ 4,6 kVA branchés ■ 2,3 kVA branchés

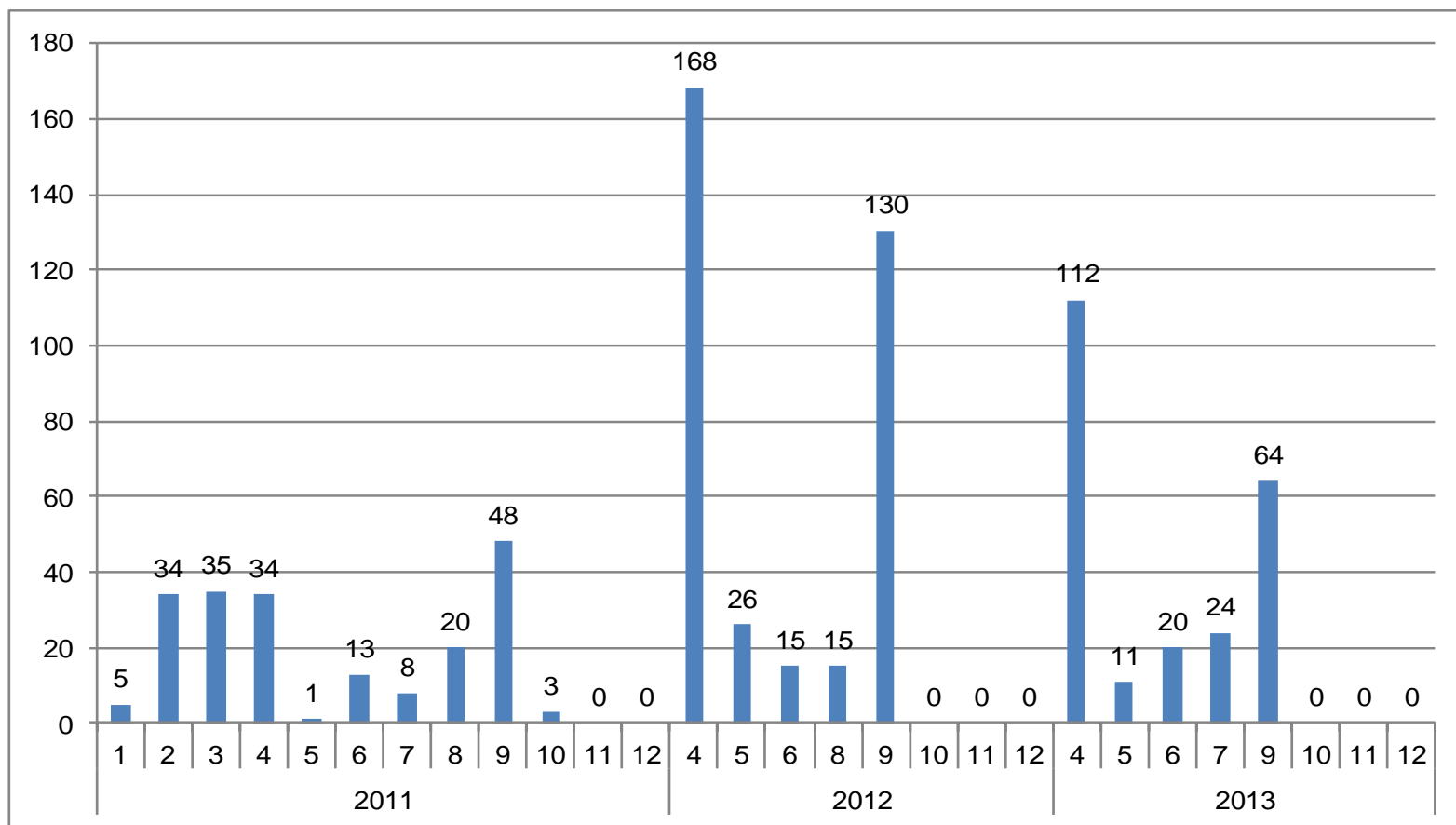


LIMITEURS DE PUISSANCE - MODIFICATIONS, TOUTES CLIENTÈLES CONFONDUES VERMOGENSBEGRENZERS – VERANDERINGEN, ALLE KLANTEN TYPES INBEGREPEN



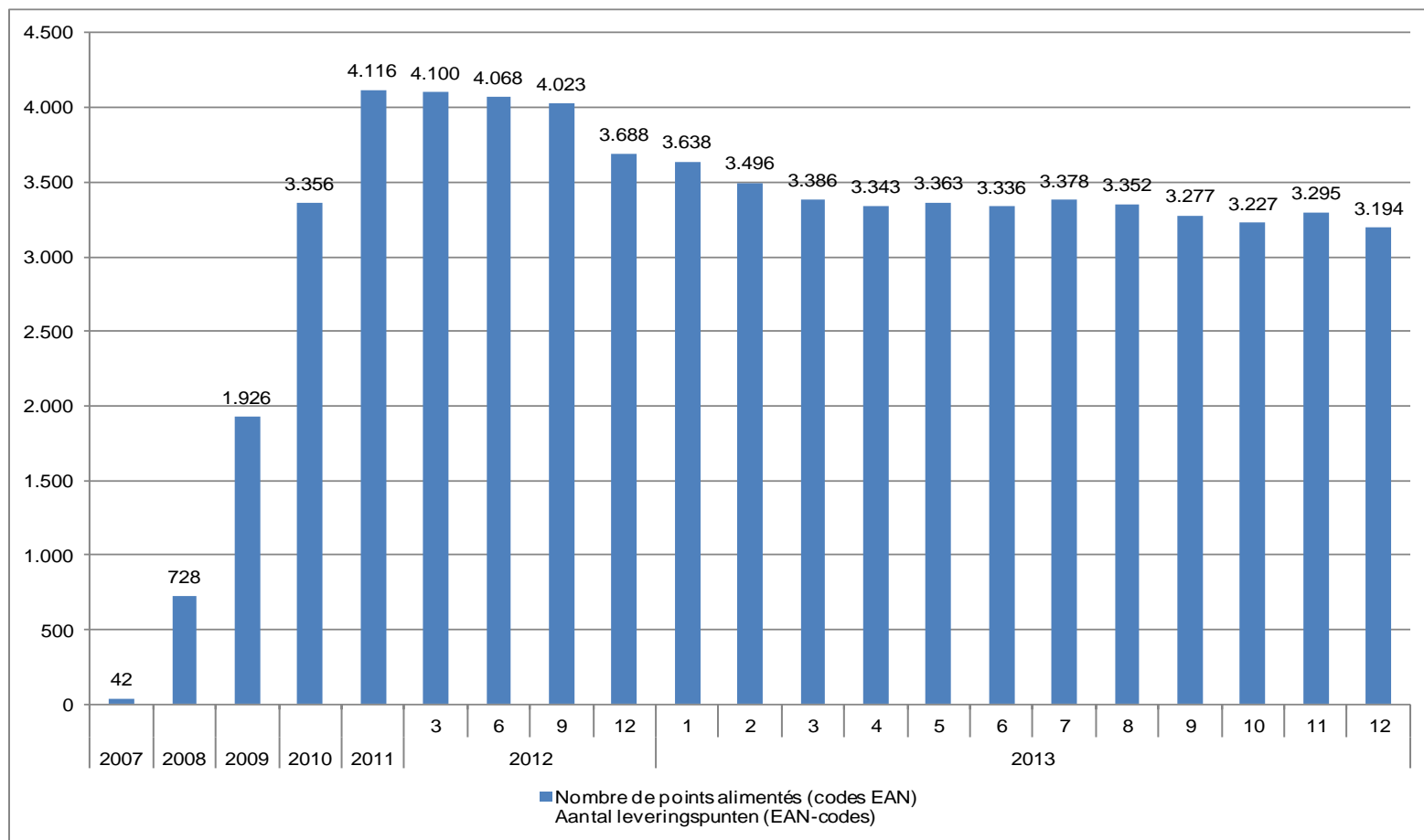


COUPURES EFFECTUÉES APRÈS AUTORISATION DU JUGE DE PAIX - ÉLECTRICITÉ SLUITINGEN UITGEVOERD NA GOEDKEURING VAN DE VREDERECHTER - ELEKTRICITEIT





EVOLUTION DU NOMBRE DE CLIENTS PROTÉGÉS EVOLUTIE VAN HET AANTAL BESCHERMDE KLANTEN



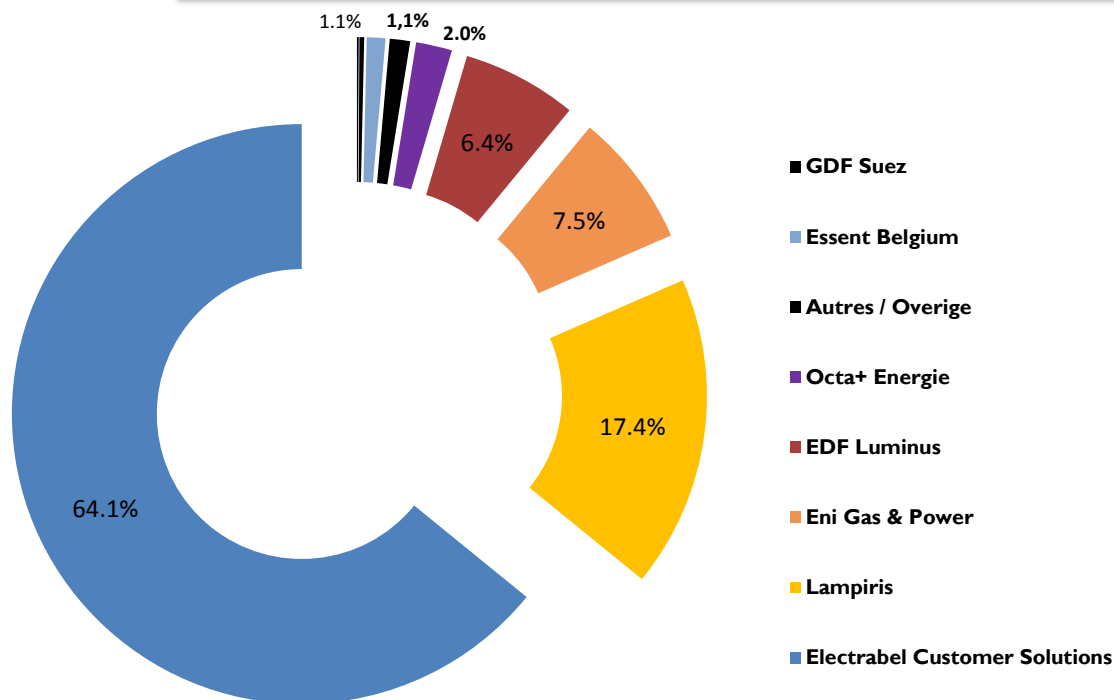
AARDGAS GAZ



PARTS DE MARCHÉ MARKTAANDELEN



MARKTAANDELEN - AARDGAS, IN VOLUME* PARTS DE MARCHÉ - GAZ, EN VOLUME* 12 /2013



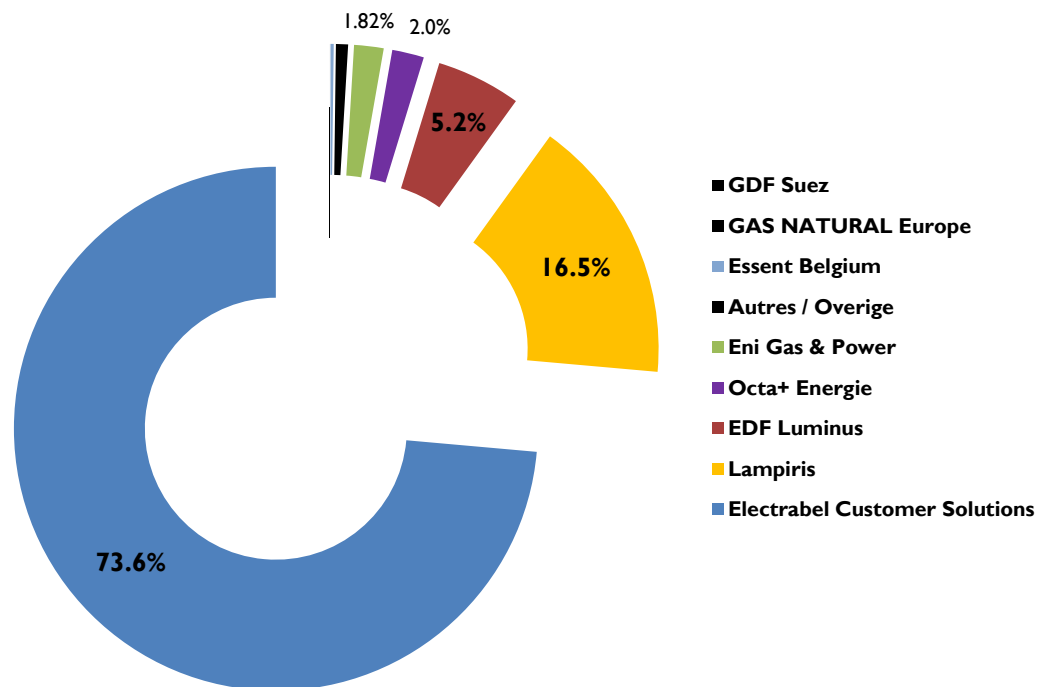


MARKTAANDELEN - AARDGAS, IN VOLUME*
PARTS DE MARCHÉ - GAZ, EN VOLUME*
12/2013

LEVERANCIERS FOURNISSEURS	PROFESSIONNEEL PROFESSIONNEL	RESIDENTIEEL RESIDENTIEL	TOTAAL TOTAL
Electrabel Customer Solutions	56.16%	72.26%	64.13%
Essent Belgium	2.05%	0.00%	1.04%
Lampiris	15.86%	19.00%	17.41%
Octa+ Energie	1.18%	2.87%	2.01%
GDF Suez	0.52%	0.00%	0.26%
EDF Luminus	9.41%	3.36%	6.41%
GAS NATURAL Europe	0.20%	0.00%	0.10%
Eni Gas & Power	13.24%	1.62%	7.49%
Belgian Eco Energy	0.19%	0.00%	0.10%
Elexys NV	0.03%	0.01%	0.02%
Eneco België	1.14%	0.01%	0.58%
Scholt Energy	0.01%	0.00%	0.00%
Sibelga SOLR	0.00%	0.87%	0.43%
TOTAAL/ TOTAL	100,00%	100,00%	100,00%



MARKTAANDELEN - AARDGAS, PER LEVERINGSPUNT*
PARTS DE MARCHÉ - GAZ, PAR POINT DE FOURNITURE*
12/2013



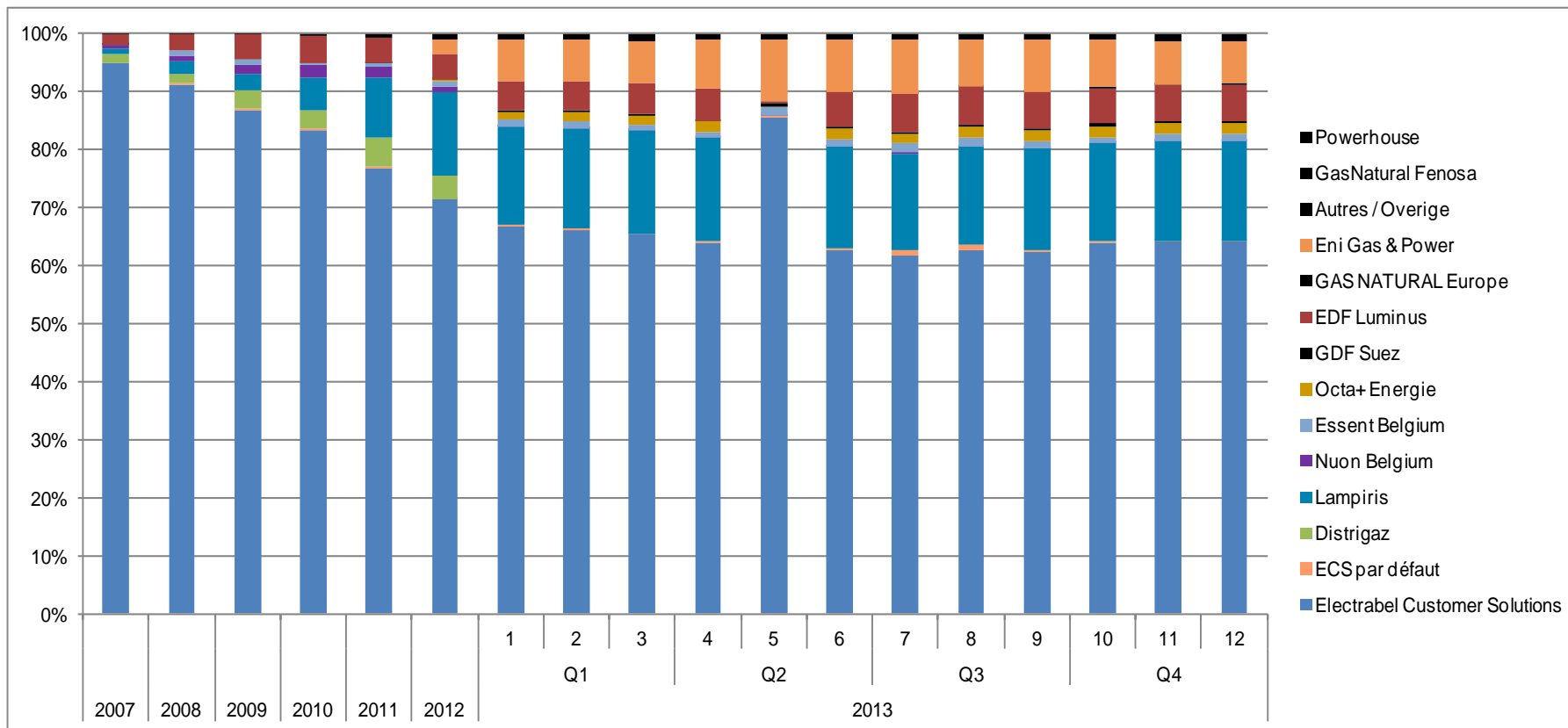


MARKTAANDELEN - AARDGAS, PER LEVERINGSPUNT*
PARTS DE MARCHÉ - GAZ, PAR POINT DE FOURNITURE*
12/2013

LEVERANCIERS FOURNISSEURS	PROFESSIONNEEL PROFESSIONNEL	RESIDENTIEEL RESIDENTIEL	TOTAAL TOTAL
Electrabel Customer Solutions	65.31%	74.90%	73.59%
Essent Belgium	1.45%	0.00%	0.20%
Lampiris	10.93%	17.33%	16.46%
Octa+ Energie	1.26%	2.08%	1.97%
GDF Suez	0.01%	0.00%	0.00%
EDF Luminus	16.83%	3.39%	5.22%
GAS NATURAL Europe	0.01%	0.00%	0.00%
Eni Gas & Power	3.78%	1.51%	1.82%
Belgian Eco Energy	0.09%	0.00%	0.01%
Elexys NV	0.02%	0.00%	0.00%
Eneco België	0.31%	0.00%	0.04%
Scholt Energy	0.00%	0.00%	0.00%
Sibelga SOLR	0.00%	0.79%	0.68%
TOTAAL/ TOTAL	100,00%	100,00%	100,00%



HISTORIEK MARKTAANDELEN - AARDGAS, IN VOLUME* HISTORIQUE DES PARTS DE MARCHÉ - GAZ, EN VOLUME*





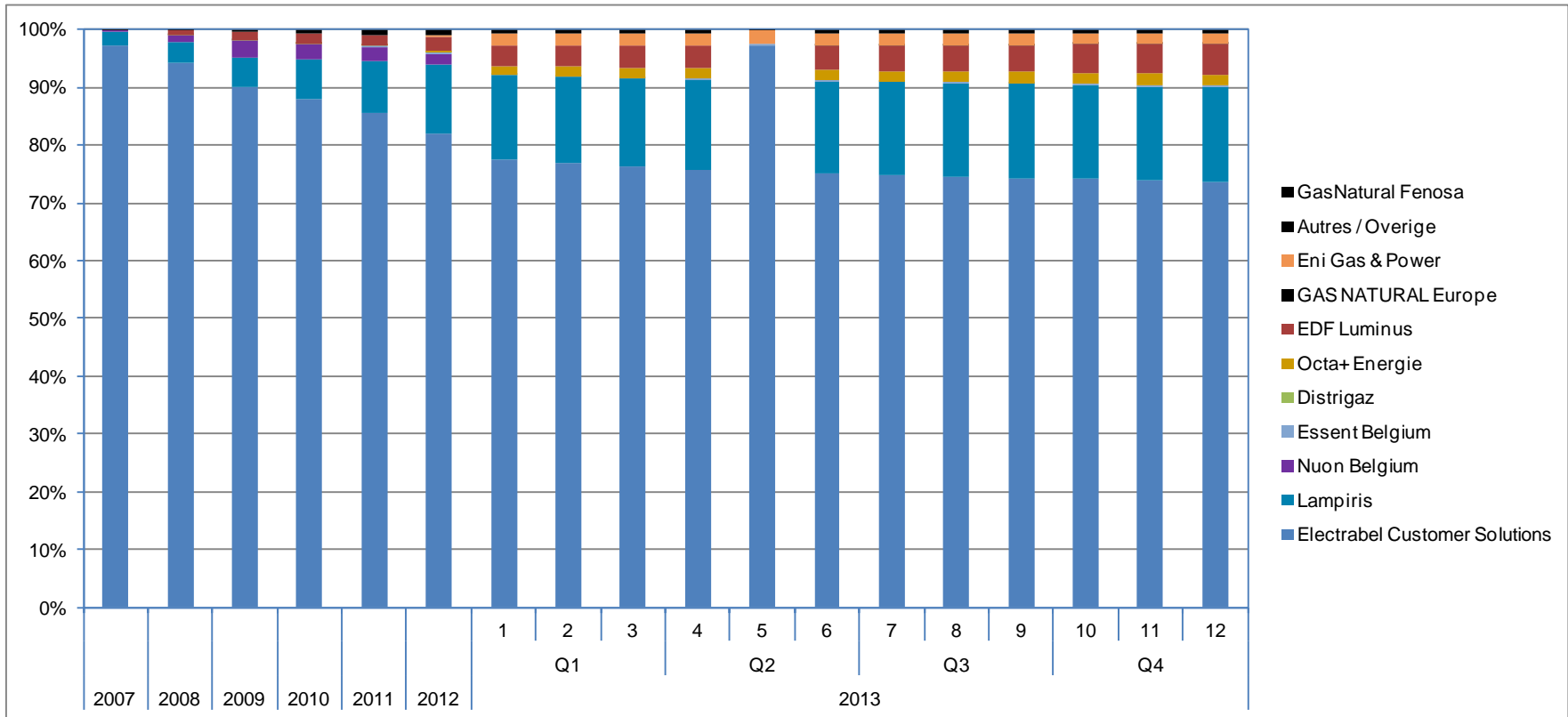
HISTORIEK VAN DE MARKTAANDELEN - AARDGAS, INVOLUME* HISTORIQUE DES PARTS DE MARCHÉ - GAZ, EN VOLUME*

Fournisseur Leveranciers	2009	2010	2011	2012	2013					
					Q1	Q2	Q3	Q4		
								10	11	12
Belgian Eco Energy	0,00%	0,00%	0,00%	0,00%	0,00%	0,09%	0,12%	0,11%	0,10%	0,10%
Distrigaz	3,09%	3,41%	5,34%	4,03%	0,00%	0,00%	0,00%	0,00%	0,00%	0,00%
EDF Luminus	4,25%	4,63%	4,31%	4,40%	5,19%	3,99%	6,16%	6,09%	6,27%	6,41%
Electrabel Customer Solutions	87,13%	83,54%	76,95%	71,52%	66,21%	69,64%	61,77%	63,75%	64,11%	64,13%
Elexys NV	0,00%	0,00%	0,00%	0,00%	0,02%	0,02%	0,02%	0,02%	0,02%	0,02%
Eneco België	0,00%	0,07%	0,26%	0,57%	0,56%	0,61%	0,48%	0,58%	0,61%	0,58%
Eni Gas & Power	0,00%	0,00%	0,00%	2,27%	7,11%	9,37%	9,42%	8,32%	7,63%	7,49%
Essent Belgium	0,89%	0,52%	0,56%	0,82%	1,07%	1,31%	1,33%	1,14%	1,04%	1,04%
GasNatural Fenosa	0,00%	0,00%	0,00%	0,04%	0,05%	0,03%	0,00%	0,00%	0,00%	0,00%
GDF Suez	0,00%	0,00%	0,00%	0,00%	0,28%	0,38%	0,46%	0,40%	0,26%	0,26%
Lampiris	3,00%	5,38%	10,22%	14,34%	17,58%	13,13%	18,06%	17,23%	17,47%	17,41%
Nuon Belgium	1,48%	2,10%	1,82%	1,08%	0,00%	0,00%	0,00%	0,00%	0,00%	0,00%
Octa+ Energie	0,00%	0,00%	0,08%	0,43%	1,46%	1,15%	1,76%	1,87%	1,96%	2,01%
Sibelga SOLR	0,15%	0,34%	0,47%	0,51%	0,46%	0,27%	0,34%	0,38%	0,41%	0,43%
Total/Totaal	100%	100%	100%	100%	100%	100%	100%	100,00%	100,00%	100,00%

*tous types de clientèle confondus - *alle klantentypes inbegrepen



HISTORIEK MARKTAANDELEN - AARDGAS, PER LEVERINGSPUNTEN* HISTORIQUE DES PARTS DE MARCHÉ – PAR POINT DE FOURNITURE*



*tous types de clientèle confondus - *alle klantentypes inbegrepen



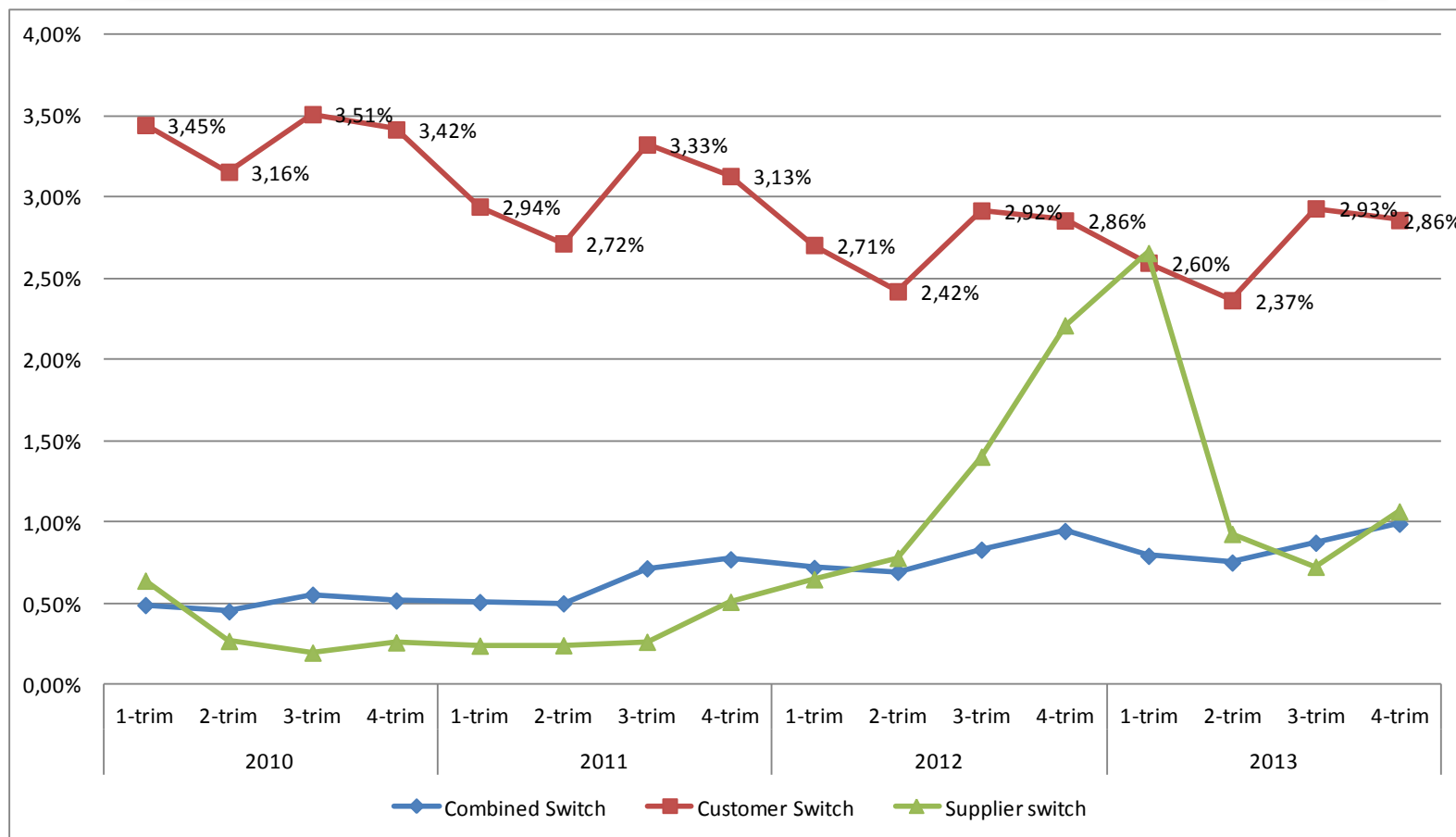
HISTORIEK MARKTAANDELEN - AARDGAS, PER LEVERINGSPUNTEN* HISTORIQUE DES PARTS DE MARCHÉ – PAR POINT DE FOURNITURE*

Fournisseur Leveranciers	2009	2010	2011	2012	2013					
					Q1	Q2	Q3	Q4		
								10	11	12
Belgian Eco Energy	0,00%	0,00%	0,00%	0,00%	0,00%	0,01%	0,01%	0,01%	0,01%	0,01%
Distrigaz	0,01%	0,01%	0,01%	0,00%	0,00%	0,00%	0,00%	0,00%	0,00%	0,00%
EDF Luminus	1,42%	1,68%	1,76%	3,23%	3,90%	4,34%	4,72%	4,91%	5,07%	5,22%
Electrabel Customer Solutions	90,18%	87,97%	85,50%	79,14%	76,17%	75,13%	74,30%	74,08%	73,80%	73,59%
Elexys NV	0,00%	0,00%	0,00%	0,00%	0,00%	0,00%	0,00%	0,00%	0,00%	0,00%
Eneco België	0,00%	0,00%	0,02%	0,04%	0,04%	0,04%	0,04%	0,04%	0,04%	0,04%
Eni Gas & Power	0,00%	0,00%	0,00%	1,72%	2,02%	1,97%	1,93%	1,89%	1,85%	1,82%
Essent Belgium	0,13%	0,15%	0,17%	0,21%	0,20%	0,20%	0,20%	0,20%	0,20%	0,20%
GasNatural Fenosa	0,00%	0,00%	0,00%	0,00%	0,00%	0,00%	0,00%	0,00%	0,00%	0,00%
Lampiris	4,98%	6,75%	9,11%	14,11%	15,24%	15,85%	16,24%	16,28%	16,38%	16,46%
Nuon Belgium	2,88%	2,74%	2,32%	0,00%	0,00%	0,00%	0,00%	0,00%	0,00%	0,00%
Octa+ Energie	0,00%	0,01%	0,24%	0,78%	1,70%	1,79%	1,88%	1,92%	1,95%	1,97%
Sibelga SOLR	0,40%	0,70%	0,87%	0,78%	0,72%	0,68%	0,67%	0,66%	0,68%	0,68%
Total/Totaal	100,00%	100,00%	100,00%	100,00%	100,00%	100,00%	100,00%	100,00%	100,00%	100,00%

*tous types de clientèle confondus - alle klantentypes inbegrepen



PERCENTAGE VAN SWITCHES VOOR RESIDENTIELE CONSUMENTEN – AARDGAS TAUX DE SWITCHES CONSOMMATEURS RÉSIDENTIELS - GAZ



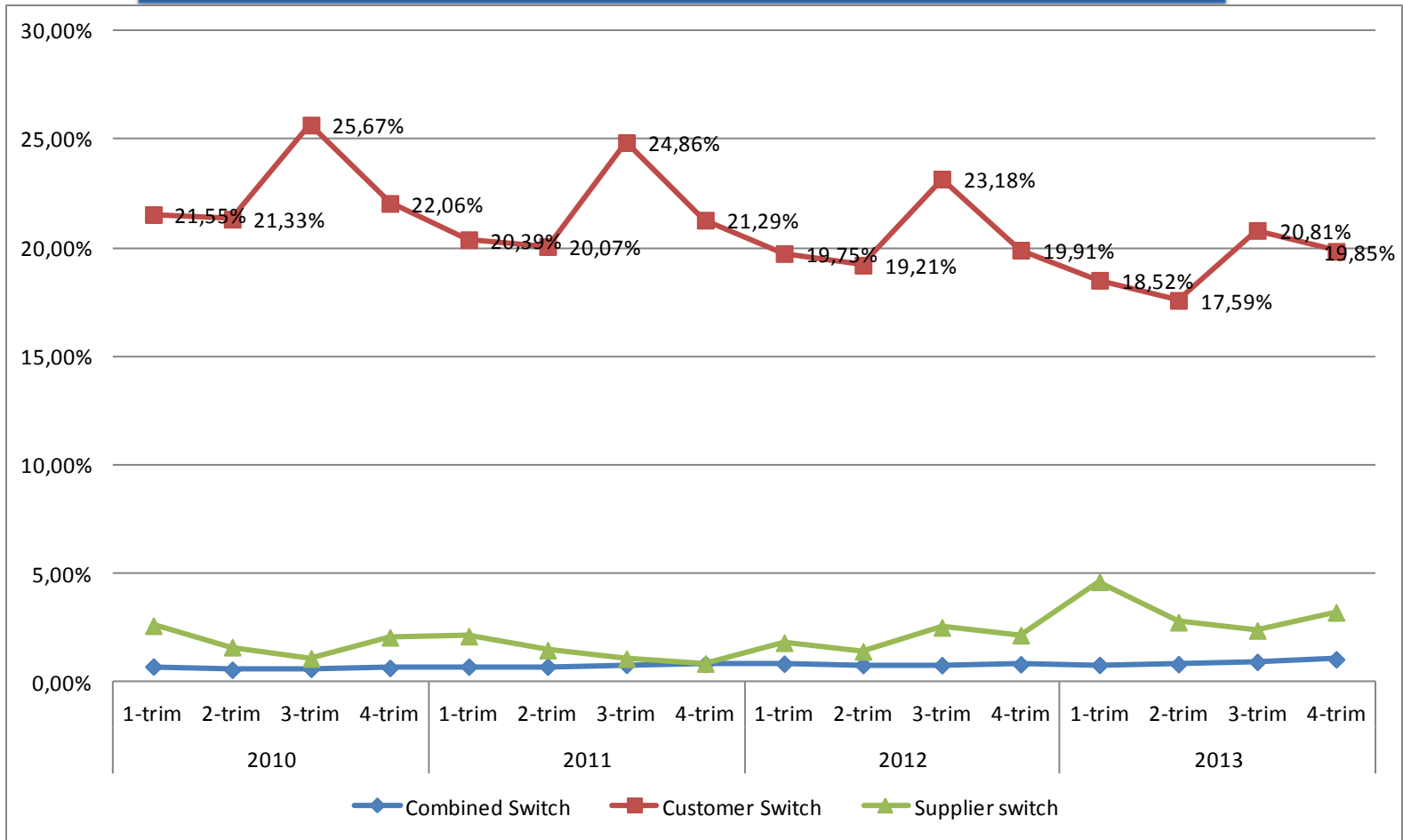


AANTAL VAN SWITCHES VOOR RESIDENTIELE CONSUMENTEN – AARDGAS NOMBRE DE SWITCHES CONSOMMATEURS RÉSIDENTIELS - GAZ

		Combined Switch	Customer Switch	Supplier switch
2010	1-trim	1.789	12.576	2.338
	2-trim	1.649	11.530	983
	3-trim	2.018	12.793	720
	4-trim	1.896	12.508	954
2010 Total		7.352	49.407	4.995
2011	1-trim	1.864	10.786	881
	2-trim	1.833	9.946	889
	3-trim	2.617	12.150	965
	4-trim	2.831	11.483	1.872
2011 Total		9.145	44.365	4.607
2012	1-trim	2.643	9.955	2.387
	2-trim	2.551	8.893	2.867
	3-trim	3.041	10.677	5.134
	4-trim	3.471	10.483	8.117
2012 Total		11.706	40.008	18.505
2013	1-trim	2.915	9.549	9.766
	2-trim	2.755	8.673	3.402
	3-trim	3.193	10.715	2.653
	4-trim	3.625	10.464	3.902
2013 Total		12.488	39.401	19.723



PERCENTAGE VAN SWITCHES VOOR PROFESSIONNELE CONSUMENTEN - AARDGAS TAUX DE SWITCHES CONSOMMATEURS PROFESSIONNELS - GAZ



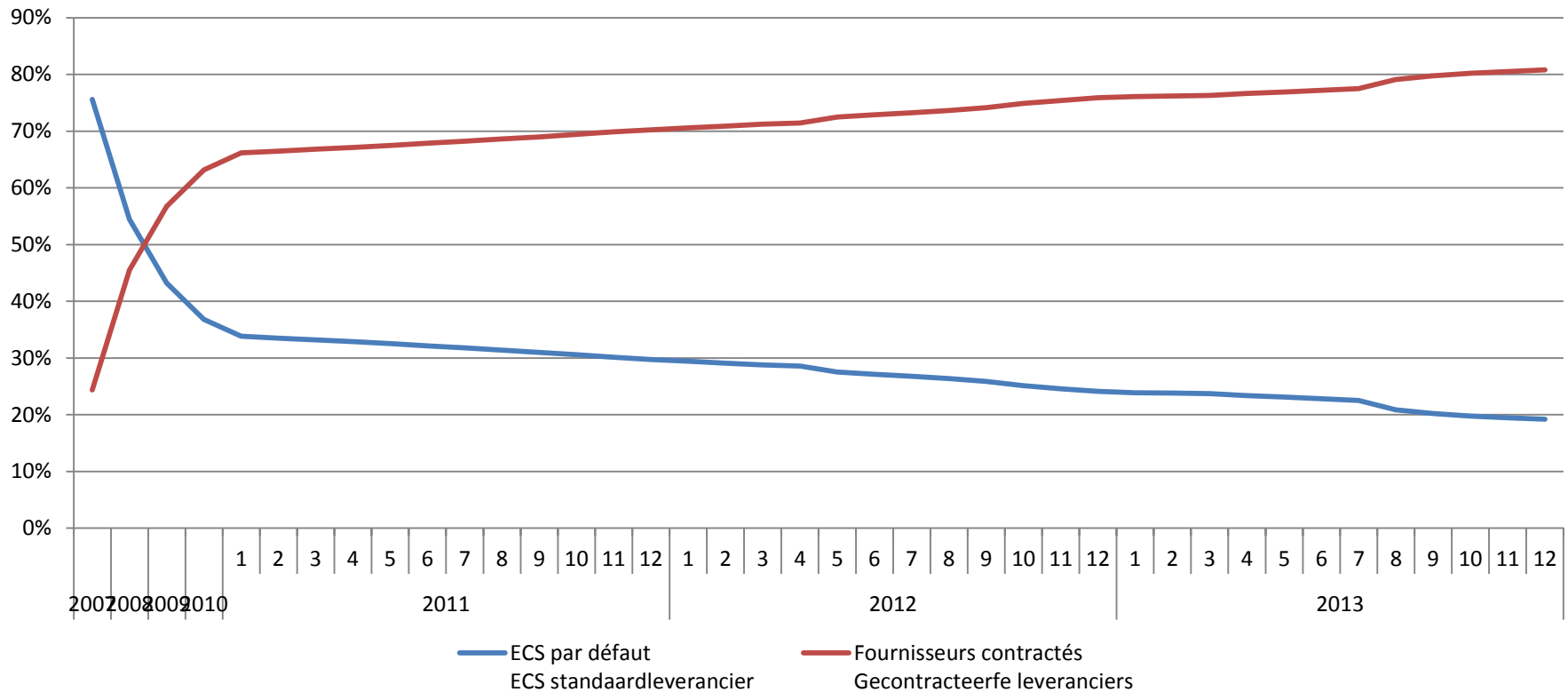


AANTAL VAN SWITCHES VOOR PROFESSIONNELE CONSUMENTEN - AARDGAS NOMBRE DE SWITCHES CONSOMMATEURS PROFESSIONNELS - GAZ

		Combined Switch	Customer Switch	Supplier switch
2010	1-trim	355	10.705	1.292
	2-trim	282	10.616	799
	3-trim	309	13.017	553
	4-trim	329	11.102	1.038
2010 Total		1.275	45.440	3.682
2011	1-trim	360	10.308	1.073
	2-trim	360	10.157	744
	3-trim	411	12.872	559
	4-trim	430	11.016	443
2011 Total		1.561	44.353	2.819
2012	1-trim	438	10.228	939
	2-trim	412	10.066	742
	3-trim	418	12.422	1.350
	4-trim	435	10.563	1.146
2012 Total		1.703	43.279	4.177
2013	1-trim	428	10.026	2.499
	2-trim	460	9.783	1.535
	3-trim	526	11.753	1.344
	4-trim	600	11.350	1.835
2013 Total		2.014	42.912	7.213



HISTORIEK VAN DE MARKTAANDELEN – ACTIEVE CONSUMENTEN AARDGAS PER LEVERINGSPUNT* HISTORIQUE DES PARTS DE MARCHÉ - CLIENTÈLE ACTIVE GAZ EN NOMBRE DE POINT DE FOURNITURE*

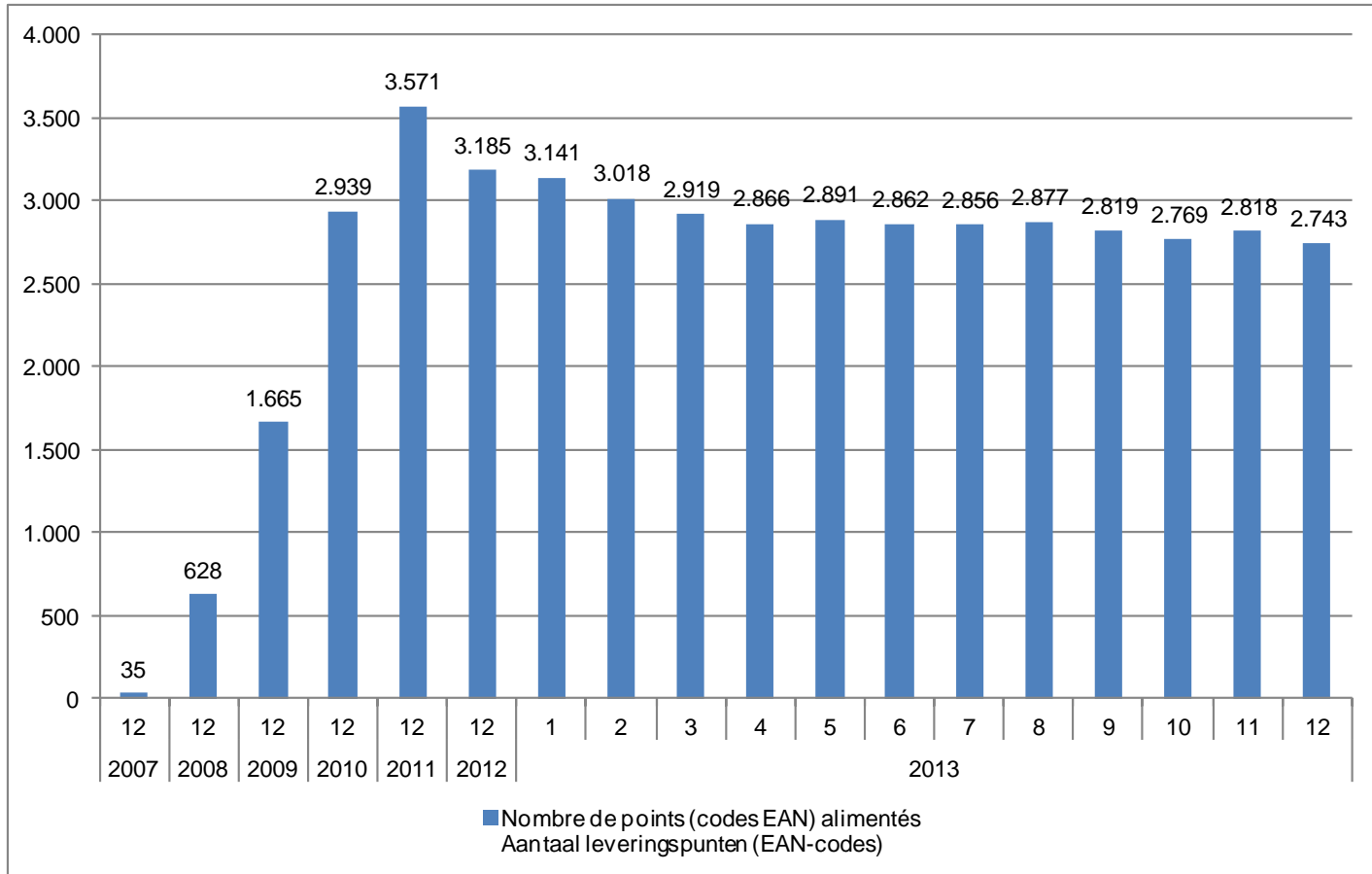


*alle klantentypes inbegrepen
*tous types de clientèles confondus *tous types de clientèles confondus

CLIENTÈLE SOCIALE BESCHERMDE KLANTEN

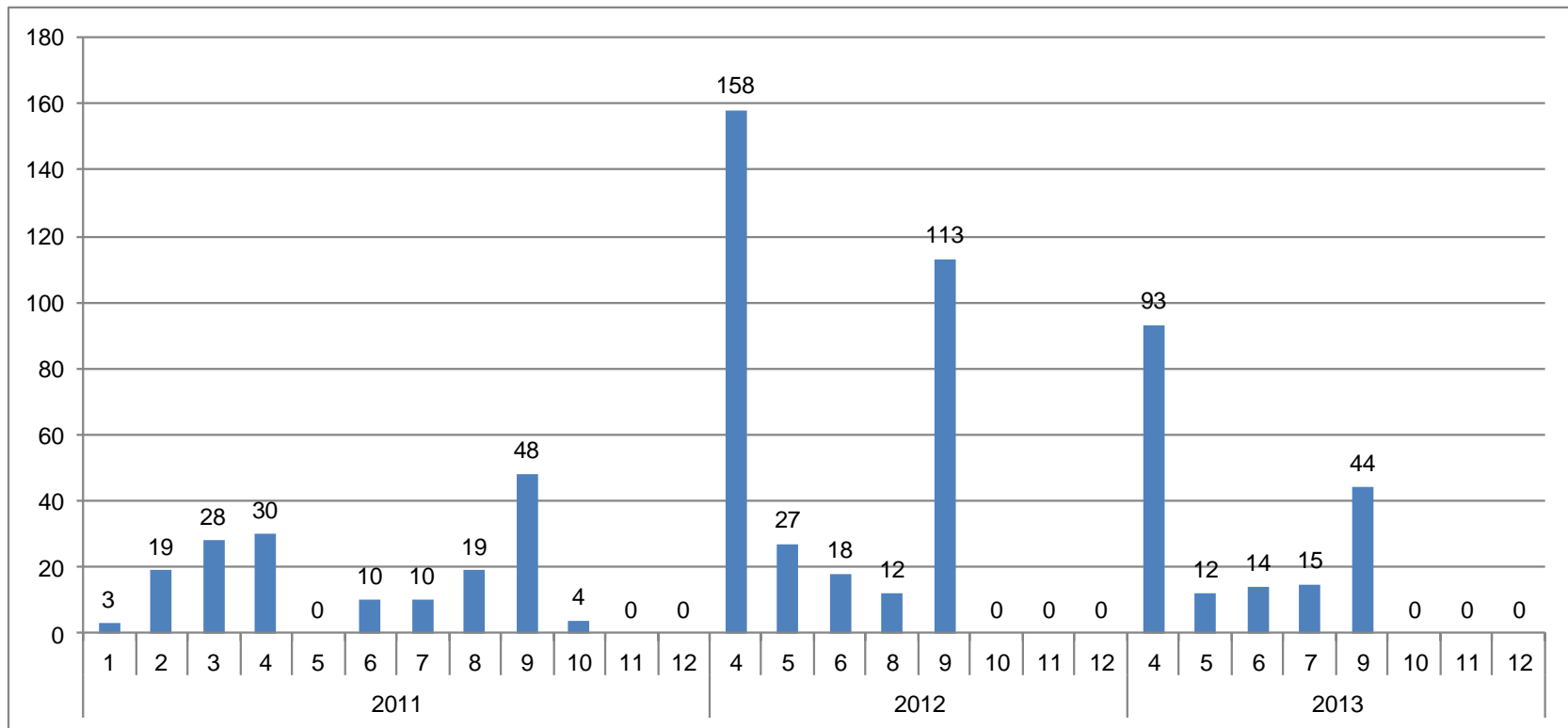


EVOLUTIE VAN HET AANTAL RESIDENTIELE BESCHERMDE KLANTEN EVOLUTION DU NOMBRE DE CLIENTS RÉSIDENTIELS PROTÉGÉS





AFSLUITINGEN NA GOEDKEURING VAN DE VREDERECHTER - AARDGAS COUPURES EFFECTUÉES APRÈS AUTORISATION DU JUGE DE PAIX - GAZ



ANNEXES BIJLAGEN

Fournisseurs Electricité – Elektriciteitsleveranciers

Société - Onderneming	Téléphone - Telefoon	Site web - Website
Axpo Benelux SA	+32 (0)2 627 49 50	www.axpo.com
Belgian Eco Energy (Bee)	+32 (0)15 28 13 50	http://www.bee.eu
Belpower International SA	+32 (0)2 421 99 99	http://www.belpower.be
EDF Luminus	+32 (0)78 15 02 10	http://www.luminus.be
Electrabel	+32 (0)78 78 20 20 (prof.) - +32 (0)78 35 33 33	http://www.electrabel.be/contact
Electrabel Customer Solutions	+32 (0)78 35 33 33 - +32 (0)78 78 20 20 (prof.)	http://www.electrabel.be/contact
Elexys	+32 (0)56 36 44 80	http://www.elexys.be
Endesa Energía	+33 1 44 71 07 57	http://www.endesa.com
Eneco België	+32 (0)15 40 41 40	http://www.eneco.be
Energie 2030	+32 (0)903 02030	http://www.energie2030.be
Energie I&V (Anode Energie)	+32 (0)16 40 70 03	http://www.anode.be
Enovos Luxembourg	+32 (0)24 00 14 92	http://www.enovos.be/

Fournisseurs Electricité – Elektriciteitsleveranciers

Société - Onderneming	Téléphone - Telefoon	Site web - Website
ENI Gas & Power	+32 (0)70 224 002	http://www.eni.com/fr_BE/home.html
E.ON Belgium	+32 (0)2 743 33 33	http://www.eon.be
Essent Belgium (RWE)	+32 (0)800 32 032	http://www.essent.be
Etrim - Energy Cluster	+32 (0)3 292 97 00	http://www.etrin.eu
Groene Energie Administratie (Greenchoice)	+31 6 246 88343	http://www.greenchoice.nl/
Lampiris	+32 (0)800 40 123	http://www.lampiris.be
Mega Power Online SA	+32 (0)4 242 47 81	http://www.mega.be
OCTA+	+32 (0)800 43 002 (FR) - +32 (0)800 43 001 (NL)	http://www.octaplus.be
Powerhouse	+31 88 770 77 15	http://www.powerhouse.nl/
Scholt Energy Control	+31 40 368 12 23	http://www.scholt.be
Trevion	+32 (0)9 255 70 10	http://www.trevion.be
Wind Energy Power		http://www.colruytgroup.com

Fournisseurs Gaz - Gasleveranciers		
Société - Onderneming	Téléphone - Telefoon	Site web - Website
Belgian Eco Energy (Bee)	+32 (0)15 28 13 50	http://www.bee.eu
Coretec	+32(0)4 365 70 25	http://www.coretec.be
EDF Luminus	+32 (0)78 15 02 10	http://www.luminus.be
Electrabel	+32 (0)78 78 20 20 (prof.) - +32 (0)78 35 33 33	http://www.electrabel.be/contact
Electrabel Customer Solutions	+32 (0)78 35 33 33 - +32 (0)78 78 20 20 (prof.)	http://www.electrabel.be/contact
Elexys	+32 (0)56 36 44 80	http://www.elexys.be
Eneco België	+32 (0)15 40 41 40	http://www.eneco.be
Enovos Luxembourg	+32 (0)24 00 14 92	http://www.enovos.be/
ENI Gas & Power	+32 (0)70 224 002	http://www.eni.com/fr_BE/home.html
Essent Belgium (RWE)	+32 (0)800 32 032	http://www.essent.be
Etrim - Energy Cluster	+32 (0)3 292 97 00	http://www.etrin.eu
GAS NATURAL EUROPE BELUX	+32 (0)2 535 7775	http://www.gasnaturalfenosa.be
GDF Suez	+32 (0)2 287 19 70	http://www.gdfsuez-globalenergy.com
Groene Energie Administratie (Greenchoice)	+31 6 246 88343	http://www.greenchoice.nl/
Lampiris	+32 (0)800 40 123	http://www.lampiris.be
Mega Power Online SA	+32 (0)4 242 47 81	http://www.mega.be
NatGas	+49 33120040	http://www.natgas.de
OCTA+	+32 (0)800 43 002 (FR) - +32 (0)800 43 001 (NL)	http://www.octaplus.be
Powerhouse	+31 88 770 77 15	http://www.powerhouse.nl/
Scholt Energy Control	+31 40 368 12 23	http://www.scholt.be
Total Gas & Power Belgium	+32 (0)2 224 96 00	http://www.totalgp.be/
Wingas GmbH	+49 561 301 0	http://www.http://www.wingas.de/benelux.html?&L=1

OBSERVATOIRE DES PRIX Q4 2013	Observatoire des prix de l'électricité et du gaz en Région bruxelloise au 4e trimestre 2013.	16-01-2014	Fonctionnement du Marché
Statistiques du marché 3 ^e trimestre 2013	Statistiques trimestrielles sur le taux de changement de fournisseur, les parts de marchés, le nombre de clients protégés, etc. Cette édition porte sur les mois de juillet à septembre 2013.	24-01-2014	Gaz / Electricité
Avis 185	Avis sur l'avant-projet d'arrêté du Gouvernement adopté en première lecture le 19 décembre 2013, abrogeant et remplaçant l'arrêté du 6 mai 2004 relatif à la promotion de l'électricité verte et de la cogénération de qualité	24-01-2014	Electricité verte
Etude 05	sur l'évolution des prix de l'électricité et du gaz naturel pour les clients professionnels en Région de Bruxelles-Capitale de 2009 à 2012	24-01-2014	Electricité /Gaz
Rapport des 4 régulateurs belges sur la gestion de la demande	Ce rapport a été élaboré suite à la demande des Ministres en charge de l'énergie.	03-02-2014	Modèle de Marché
Observatoire des prix marché de l'électricité verte	Edition datée du 21 février 2014.	21-02-2014	Electricité verte
Avis 187	concernant la demande de licence de fourniture de gaz et d'électricité par Direct Energie Belgium SA	14-03-2014	Gaz/Electricité Licences de fourniture
Avis 188	concernant la demande de licence de fourniture du gaz Coretec Trading SPRL	09-05-2014	Gaz Licences de fourniture
Avis 189	concernant la demande de licence de fourniture du gaz et de l'électricité de Vlaams Energiebedrijf SA	23-05-2014	Gaz/Electricité Licences de fourniture
Décision 14	concernant l'application de l'article 25octies § 7 et 8 de l'ordonnance électricité	23-05-2014	Aspects Sociaux
Avis 190	concernant la demande de licence de fourniture du gaz et de l'électricité de ENI S.P.A	06-06-2014	Gaz/Electricité Licences de fourniture

PRIJSOBSERVATORIUM Q4 2013	Observatorium van elektriciteits- en gasprijzen in het Brussels Hoofdstedelijk Gewest voor de 4de kwartaal 2013.	16-01-2014	Marktwerking
Marktstatistieken 3de kwartaal 2013	Statistieken betreffende het percentage van leverancierswissels, marktaandeelen, aantal beschermde klanten... Deze document bevat cijfers van de maanden juli tot september 2013.	24-01-2014	Gas / Electriciteit
Advies 185	Advies over het voorontwerp van besluit van de regering, in eerste lezing goedgekeurd op 19 december 2013, tot intrekking en vervanging van het besluit van 6 mei 2004 betreffende de bevordering van groene stroom en kwaliteitswarmtekachtkoppeling	24-01-2014	Groene stroom
Studie 05	over de evolutie van elektriciteits- en aardgasprijzen voor de professionele klanten in het Brussels Hoofdstedelijk Gewest voor de jaren 2009 tot 2012	24-01-2014	Gaz / Electriciteit
Rapport van de vier energieregulatoren met betrekking tot het vraagbeheer	Dit rapport werd opgesteld op verzoek van de Minsiters voor Energie.	03-02-2014	Marktmodel
Advies 187	betreffende de aanvraag naar een leveringsvergunning voor gas en elektriciteit door Direct Energie Belgium SA	14-03-2014	Gas/Electriciteit Leveringsvergunningen
Advies 188	betreffende de verguningsaanvraag voor levering van gas van Coretec Trading BVBA	09-05-2014	Gas Leveringsvergunninge
Beslissing 14	betreffende de toepassing van artikel 25octies § 7 en 8 van de elektriciteitsordonnatie	23-05-2014	Aspects Sociaux
Advies 189	betreffende de verguningsaanvraag voor levering van gas en elektriciteit levering Vlaams Energiebedrijf NV	23-05-2014	Gas/Electriciteit Leveringsvergunningen
Advies 190	betreffende de verguningsaanvraag voor levering van gas en elektriciteit levering ENI S.p.A.	06-06-2014	Gas/Electriciteit Leveringsvergunningen

METHODOLOGIE

A. Sources

1. Données statistiques fournies par Sibelga (www.sibelga.be), Gestionnaire de Réseau de Distribution en Région de Bruxelles-Capitale.
2. Données statistiques fournies par Elia (www.elia.be), Gestionnaire de Transport Régional.
3. Données statistiques fournies par les différents fournisseurs de gaz ou d'électricité actifs en Région de Bruxelles-Capitale.

B. Parts de marché

Graphiques

1. Les parts de marché sont présentées dans les graphiques :
 - En *volume*, c'est-à-dire que la quantité d'énergie livrée au cours du mois par chaque fournisseur sert de référence.
 - En *nombre de points de fourniture*. Le nombre de compteurs EAN¹ enregistrés au dernier jour du mois au nom de chaque fournisseur servant de référence.

Cette distinction est faite pour donner une meilleure image des parts de marché de chacun des fournisseurs. En effet, certains ont une part de marché importante en volume car ils fournissent de gros consommateurs professionnels mais n'ont que très peu de clients résidentiels et inversement.

2. Dans les graphiques de parts de marché, il n'est pas fait de distinction entre les types de clientèles, résidentiel ou professionnel.
3. Par souci de lisibilité, les fournisseurs ayant une part de marché supérieure inférieure à 0,1 % ne sont pas repris sur le graphique.
4. En ce qui concerne l'électricité, les pertes du réseau ne sont pas prises en compte dans le calcul des parts de marché.
5. Sibelga, en tant que fournisseur de dernier ressort, est comptabilisé.

¹EAN est l'acronyme de « European Article Numbering. » Il s'agit d'un code numérique de 18 chiffres comportant un ensemble d'informations relatives à un point de fourniture donné.

Tableaux

Contrairement aux graphiques, les tableaux font la différence entre les clientèles de type résidentiel et professionnel. Le total, tous clients confondus, présenté dans la colonne de droite, est celui qui a servi de base aux graphiques sur les parts de marché.

Historique

L'historique présente les parts de marché des fournisseurs tous types de clientèle confondus.

Clientèle active

Ce graphique tend à présenter, tous types de clientèle confondus, professionnel et résidentiel, la part de clients passifs chez le fournisseur par défaut en Région bruxelloise et la part de clients actifs, tous fournisseurs confondus.

Les clients passifs sont ceux qui, lors de la libéralisation du marché de l'énergie (complète à partir du 1^{er} janvier 2007), n'ont accompli aucune formalité pour choisir leur fournisseur. À l'inverse, les clients actifs sont ceux qui ont « activement » choisi un fournisseur et avec lesquels un contrat de fourniture a été signé.

C. Taux de switches

Par définition, la libéralisation du marché permet à un client de choisir et de changer librement de fournisseur. Une base de données, le registre d'accès, tenue à jour par SIBELGA, reprend notamment le client et le fournisseur déclarés sur un point de fourniture considéré. Le tableau ci-dessous décrit les scénarios classiques qui induisent une adaptation du registre d'accès par SIBELGA .

Soulignons qu'aucune information n'est transmise à SIBELGA lorsqu'un client signe un contrat avec Electrabel Customer Solutions alors qu'il était alimenté précédemment par ce même fournisseur mais en qualité de fournisseur par défaut. En effet, le client reste dans ce cas chez le même fournisseur, ce qui ne nécessite aucune modification du registre d'accès par SIBELGA.

Par ailleurs, il convient de noter que d'autres scénarios, non repris ici en raison de leur technicité et du faible nombre d'occurrences, sont de nature à complexifier l'interprétation des données de switch.

Afin de donner une indication du taux d'activité sur le marché bruxellois, BRUGEL considère les 3 catégories de switch suivantes, rapportées au nombre de points de fourniture actifs en fin de trimestre pour la catégorie de clientèle considérée :

- Les customer switches,
- Les move in, et
- Une catégorie reprenant les autres types de switches, principalement les supplier switches et les combined switches.

Les graphiques présentent côte à côte des données annuelles et trimestrielles. Le taux de switch sur un trimestre est la somme des switches divisé par le nombre de points de fourniture actifs. La valeur annuelle est constituée de la somme des trimestres.

Nom du scénario	Description
Move In	Scénario introduit auprès de SIBELGA lorsqu'un client demande une ouverture de compteur (emménagement, nouvelle installation, etc.).
Supplier Switch	Scénario introduit auprès de SIBELGA lorsqu'un client change de fournisseur.
Customer Switch	Scénario introduit auprès de SIBELGA lorsqu'un client emménage sur un point de fourniture et choisit le même fournisseur que son prédécesseur sans que le compteur soit fermé dans l'entretemps.
Combined Switch	Scénario introduit auprès de SIBELGA lorsqu'un client emménage sur un point de fourniture et choisit un fournisseur différent que celui initialement actif sur le point de fourniture sans que le compteur soit fermé entretemps.

D. Données sociales

En Région de Bruxelles-Capitale, les clients en difficulté de paiement peuvent obtenir le statut de « client protégé ». Ce statut peut être obtenu :

- soit auprès d'un CPAS,
- soit auprès de BRUGEL,
- soit de plein droit auprès de Sibelga (si le client est bénéficiaire du « tarif social spécifique » ou engagé dans un processus de médiation de dettes agréé).

Le gestionnaire de réseau assure la fourniture des clients protégés en Région de Bruxelles-Capitale.

Le graphique « Évolution du nombre de clients protégés » reprend l'ensemble des points de fourniture alimentés par Sibelga, et non uniquement les points de fourniture alimentés par Sibelga suite à l'octroi par BRUGEL d'un statut de « client protégé ». Ces données sont valides pour le dernier jour du mois considéré.

La législation prévoit le placement d'un limiteur de puissance 1.380 W pour les clients qui sont en difficulté de paiement. Le gestionnaire de réseau fait placer le limiteur de puissance à la demande d'un fournisseur commercial. Si toutefois, lors de l'obtention du statut de client protégé, aucun limiteur de puissance n'a été placé sur le point de fourniture, le gestionnaire de réseau en fait placer un de 1.380 W pour tous les clients protégés alimentés par lui.

Les CPAS, sur base d'une enquête sociale peut faire remplacer le limiteur 1.380 W par un limiteur 4.600 W si le droit à une vie conforme à la dignité humaine ne sont pas assuré avec un limiteur 1.380 W.

A Bruxelles, aucune coupure d'énergie à usage résidentiel ne peut se faire sans une décision du juge de paix. Le graphique « coupures effectuées après juge de paix » reprend les coupures effectuées suite à une décision de résiliation de contrat ordonnée par le juge.

METHODOLOGIE

A. Bronnen

1. Statistische gegevens, afkomstig van Sibelga (www.sibelga.be), netwerkbeheerder in het Brussels Hoofdstedelijk Gewest
2. Statistische gegevens, afkomstig van Elia (www.elia.be), beheerder van het gewestelijk transmissienet
3. Statistische gegevens, afkomstig van de verschillende gas- of elektriciteitsleveranciers die actief zijn in het Brussels Hoofdstedelijk Gewest

B. Marktaandelen

Grafieken

1. De marktaandelen zijn weergegeven in de grafieken.
 - In volume, dat wil zeggen dat de hoeveelheid energie die in de loop van de maand door elke leverancier geleverd is als referentie dient.
 - In aantal leveringspunten. Het aantal EAN-meters dat de laatste dag van de maand geregistreerd is op naam van elke leverancier dient daarbij als referentie.In de marktaandeelgrafieken wordt geen onderscheid gemaakt tussen de residentiële of professionele klanten.
2. Voor een betere leesbaarheid de leveranciers met een marktaandeel van minder dan 0,1% worden niet weergegeven in de grafiek.
3. In de berekening van de marktaandelen voor elektriciteit worden de verliezen op het net niet mee in aanmerking genomen.
4. Sibelga is, als noodleverancier, meegerekend.

¹EAN is de afkorting van 'European Article Numbering'. Dat is een cijfercode van 18 cijfers die informatie bevatten over een bepaald leveringspunt.

Tabellen

In tegenstelling tot de grafieken maken de tabellen wel onderscheid tussen de residentiële en professionele klanten. Het totaal van alle klanten, dat te zien is in de rechterkolom, is het totaal dat als basis gediend heeft voor de grafieken van de marktaandelen.

Historiek

De historiek toont de marktaandelen van de leveranciers, zonder onderscheid van de klanttypes.

Aandelen van de standaardleverancier

Deze grafiek toont, zonder onderscheid volgens residentiële of professionele klanten, het aandeel van actieve klanten van de standaardleverancier in het Brussels Gewest en het aandeel van passieve klanten.

De passieve klanten zijn de klanten die bij de vrijmaking van de energiemarkt (die helemaal afgerond was op 1 januari 2007) geen enkele formaliteit hebben vervuld om hun leverancier te kiezen en die hun gas en elektriciteit van Electrabel Customer Solutions geleverd krijgen. De actieve klanten daarentegen zijn de klanten die ECS 'actief' gekozen hebben als leverancier en met wie een leveringscontract werd ondertekend.

C. Percentage switches

De vrijmaking van de markt stelt de afnemers per definitie in staat om hun leverancier vrij te kiezen en vrij van leverancier te veranderen. Een database, het toegangsregister, dat wordt bijgehouden door SIBELGA, vermeldt de afnemer en de leverancier die staan aangegeven voor een bepaald leveringspunt.

Onderstaande tabel beschrijft de klassieke scenario's die leiden tot een aanpassing van het toegangsregister door SIBELGA:

Hierbij willen we benadrukken dat er helemaal geen informatie wordt overgemaakt aan SIBELGA, wanneer een afnemer een contract ondertekent met Electrabel Customer Solutions, als deze afnemer voorheen door dezelfde leverancier werd bevoorrad, maar dan in de hoedanigheid van standaardleverancier. De afnemer blijft in dat geval bij dezelfde leverancier, waardoor het toegangsregister niet moet worden gewijzigd door SIBELGA.

Voor het overige zijn er nog andere scenario's, die hier niet zijn opgenomen omwille van het technisch karakter ervan en het feit dat ze zich weinig voordoen, die de interpretatie van de "switch"-gegevens kunnen bemoeilijken.

Om een idee te geven van de activiteit op de Brusselse markt, kijkt BRUGEL naar de 3 volgende "Switch"-categorieën die op het einde van het kwartaal worden gerapporteerd op tal van actieve leveringspunten voor de in beschouwing genomen categorie van afnemers:

- De "Customer switches",
- De "Move in", en
- Een categorie die de andere types van "switches" omvat, hoofdzakelijk de "Supplier switches" en de "Combined switches".

De grafieken tonen de jaar- en kwartaalgegevens naast elkaar. Het percentage switches op een kwartaal tijd is gelijk aan de som van alle switches, gedeeld door het aantal actieve leveringspunten. De jaarlijkse waarde is gelijk aan de som van de kwartalen.

Naam van het scenario	Beschrijving
Move In	Scenario dat bij SIBELGA wordt ingevoerd, wanneer een klant de opening van een meter vraagt (betrekking van een woning, nieuwe installatie, enz.).
Supplier Switch	Scenario dat bij SIBELGA wordt ingevoerd, wanneer een afnemer verandert van leverancier.
Customer Switch	Scenario dat bij SIBELGA wordt ingevoerd, wanneer een klant zijn intrek neemt op een leveringspunt en dezelfde leverancier kiest als zijn voorganger, zonder dat de meter in de tussentijd wordt afgesloten.
Combined Switch	Scenario dat wordt ingediend bij SIBELGA wanneer een klant zijn intrek neemt op een leveringspunt en een andere leverancier kiest dan degene die aanvankelijk actief was op het leveringspunt, zonder dat de meter in de tussentijd wordt afgesloten.

D. Sociale gegevens

In het Brussels Hoofdstedelijk Gewest kunnen klanten met betalingsmoeilijkheden het statuut van 'beschermde klant' krijgen. Dat statuut is te verkrijgen:

- bij een OCMW,
- of bij BRUGEL,
- of van rechtswege bij Sibelga (indien de klant het 'speciale sociale tarief' geniet of in een proces van schuldbemiddeling verwickeld is met erkend schuldbemiddelingscentrum).

De netwerkbeheerder garandeert dat beschermde klanten in het Brussels Hoofdstedelijk Gewest gas en elektriciteit geleverd krijgen.

In de grafiek 'sociale gegevens' staan alle punten waar Sibelga aan levert, en niet alleen de punten waar Sibelga aan levert nadat BRUGEL er het statuut van 'beschermde klant' aan toekende. Die gegevens zijn geldig voor de laatste dag van de maand in kwestie.

In Brussel kan er geen stroomsluitingen voor residentieel gebruik worden gedaan zonder een beslissing van de Vrederechter. De grafiek "sluitingen na beslissing van de Vrederechter" toont de sluitingen die gedaan werden na een besluit door de rechter om het contract te beëindigen.