



**LES MARCHES DU GAZ ET DE
L'ELECTRICITE EN REGION DE
BRUXELLES-CAPITALE
EN CHIFFRES**
1^{er} trimestre 2013

**DE AARDGAS- EN
ELEKTRICITEITSMARKTEN IN HET
BRUSSELS HOOFDSTEDELIJK
GEWEST
IN CIJFERS**
1^{ste} kwartaal 2013



Données du marché électricité et gaz à la fin du 1^e trimestre 2013

La tendance entamée fin de l'année dernière se maintient. Au premier trimestre 2012, les marchés du gaz et de l'électricité en région bruxelloise continuent d'enregistrer des taux de switch élevés. Le nombre de « supplier switch », c'est-à-dire le nombre de scénarios introduits pour un changement de fournisseur, atteignait fin mars 2013 pour la clientèle résidentielle environ 12.000 pour l'électricité et environ 9.700 pour le gaz. A titre de comparaison, ces chiffres étaient d'environ 2.500 en électricité comme en gaz à la fin du premier trimestre 2012.

En électricité, les parts de marchés en volume d'Electrabel Customer Solutions s'élèvent en moyenne à 56,1% pour le premier trimestre 2013. Celles de Lampiris, à 13% et celles d'Electrabel (segment gros client industriel), à 11,1%.

Pour le gaz, les trois fournisseurs détenant le plus de parts de marché en volume sont: Electrabel Customer Solution (66,1%), Lampiris (17,6%) et Eni Gas & Power (7,11%).

Lampiris remplace donc EDF Luminus comme 2^{ème} fournisseur en électricité en volume à Bruxelles en ce début 2013.

Données sociales :

Les données relatives au nombre de placements de limiteur nous montrent que la tendance à la hausse des dernières années se confirme. Une lecture plus affinée, nous permet de constater que c'est la pose de limiteur chez les clients non protégés (2,3 kW) qui subit la plus grosse augmentation (+747 pour arriver au total à 1548). A contrario, le nombre de limiteurs placés chez les clients protégés (4,6kW) est en diminution. Nous pouvons ici essayer d'y voir les effets du contrôle des conditions d'octroi au statut de client protégé mis en place par le fournisseur de dernier ressort. Les clients protégés bénéficiant d'un limiteur de 4,6 KW sont les plus anciens et nous savons qu'un contrôle sur deux abouti à la perte du statut.

La diminution du nombre de clients protégés se poursuit avec une baisse de 10% par rapport aux chiffres de décembre 2012 pour l'électricité et un peu moins de 10% pour le gaz. L'origine de cette diminution peut se trouver dans un taux d'octroi du statut plus faible, mais aussi par la sortie d'un certain nombre de clients du statut (de part le remboursement de leur dette, la perte du droit au statut de client protégé, un changement de fournisseur...).

Les données relatives au placement de limiteurs ainsi que celles reprenant le nombre de clients protégés devront être examinées avec minutie dans les mois à venir et cela dans le but d'apporter des réponses concrètes aux questions soulevées par des données *a priori* si contradictoires.

Aucune coupure n'a été répertoriée durant le premier trimestre 2013, en application stricte de l'article 25octies § 6 de l'ordonnance du 20 juillet 2011 qui les interdit en période hivernale.

Gegevens van de elektriciteits- en gasmarkt aan het eind van het 1ste kwartaal 2013

De tendens die eind vorig jaar werd geraamd houdt aan. In het eerste kwartaal 2013 noteren de gas- en de elektriciteitsmarkt in het Brussels Gewest nog steeds hoge switchpercentages. Het aantal "switch suppliers", d.w.z. het aantal scenario's dat werd ingediend voor een verandering van leverancier, bedroeg eind maart 2013 voor het huishoudelijke cliënteel ongeveer 12.000 voor elektriciteit en 9.700 voor gas. Ter vergelijking: deze cijfers bedroegen zowel voor elektriciteit als voor gas ongeveer 2.500 aan het eind van het eerste kwartaal 2012.

Voor elektriciteit had Electrabel Customer Solutions aan het eind van het eerste kwartaal 2013 een marktaandeel van gemiddeld 56,1%. Het marktaandeel van Lampiris bedroeg 13% en dat van Electrabel (segment grote industriële klanten) 11,1%.

Voor gas zijn de drie leveranciers met het grootste marktaandeel Electrabel Customer Solutions (66,1%), Lampiris (17,6%) en Eni Gas & Power (7,11%).

Begin 2013 vervangt Lampiris dus EDF Luminus als 2de grootste elektriciteitsleverancier in Brussel.

Uit de gegevens over het aantal plaatsingen van begrenzers blijkt dat de stijgende tendens van de laatste jaren aanhoudt. Als we deze gegevens nader bekijken, stellen we vast dat de grootste stijging zich situeert bij de niet-beschermde klanten (2,3 kW) (+747 om een totaal van 1548 te bereiken). Het aantal begrenzers dat werd geplaatst bij de beschermde klanten (4,6 kW) is daarentegen gedaald. We kunnen hier het effect in zien van de controle van de toekenningsvoorwaarden van het beschermde statuut die werd ingesteld door de noodleverancier. De beschermde klanten met een begrenzer van 4,6 kW zijn ook de oudste klanten met dat statuut, en we weten dat bij ongeveer de helft van de controles dat statuut moet worden ingetrokken.

De daling van het aantal beschermde klanten zet zich voort met 10% ten opzichte van december 2012 voor elektriciteit en met iets minder dan 10% voor gas. Deze daling wordt verklaard door het feit dat er minder beschermde statuten worden toegekend, maar ook door het feit dat een aantal klanten uit het statuut stapt (terugbetaling van hun schulden, verlies van het recht op het statuut van beschermde klant, verandering van leverancier...).

De gegevens over de plaatsing van begrenzers en over het aantal beschermde klanten moeten de komende maanden nauwlettend in de gaten worden gehouden om concrete antwoorden te kunnen bieden op de vragen die elkaar tegensprekende *a priori* gegevens zouden kunnen oproepen.

In het 1^{ste} kwartaal van 2013 werden er geen klanten afgesloten, in strikte toepassing van artikel 25octies § 6 van de ordonnantie van 20 juli 2011 dat elke afsluiting tijdens de winterperiode verbiedt.

INTRODUCTION

ELECTRICITE

CLIENTELE RESIDENTIELLE ET PROFESSIONNELLE

PARTS DE MARCHE

- En volume
- En nombre de points de fourniture
- Evolution des parts de marché du fournisseur par défaut

TAUX DE SWITCH

ELECTRICITE VERTE

CLIENTELE PROTEGEE

GAZ

CLIENTELE RESIDENTIELLE ET PROFESSIONNELLE

PARTS DE MARCHE

- En volume
- En nombre de points de fourniture
- Evolution des parts de marché du fournisseur par défaut

TAUX DE SWITCH

CLIENTELE PROTEGEE

LISTE DES FOURNISSEURS BÉNÉFICIAIRE D'UNE LICENCE DE FOURNITURE EN RÉGION DE BRUXELLES-CAPITALE

DERNIERES PUBLICATIONS DE BRUGEL

MÉTHODOLOGIE



VOORWOORD

ELEKTRICITEIT

RESIDENTIELE EN PROFESSIONELE KLANTEN

MARKTAANDELEN

- In volume
- Per leveringspunten

PERCENTAGE VAN SWITCH

GROENESTROOM

BESCHERMDE KLANTEN

GAZ

RESIDENTIELE EN PROFESSIONELE KLANTEN

MARKTAANDELEN

- In volume
- Per leveringspunten

PERCENTAGE VAN SWITCH

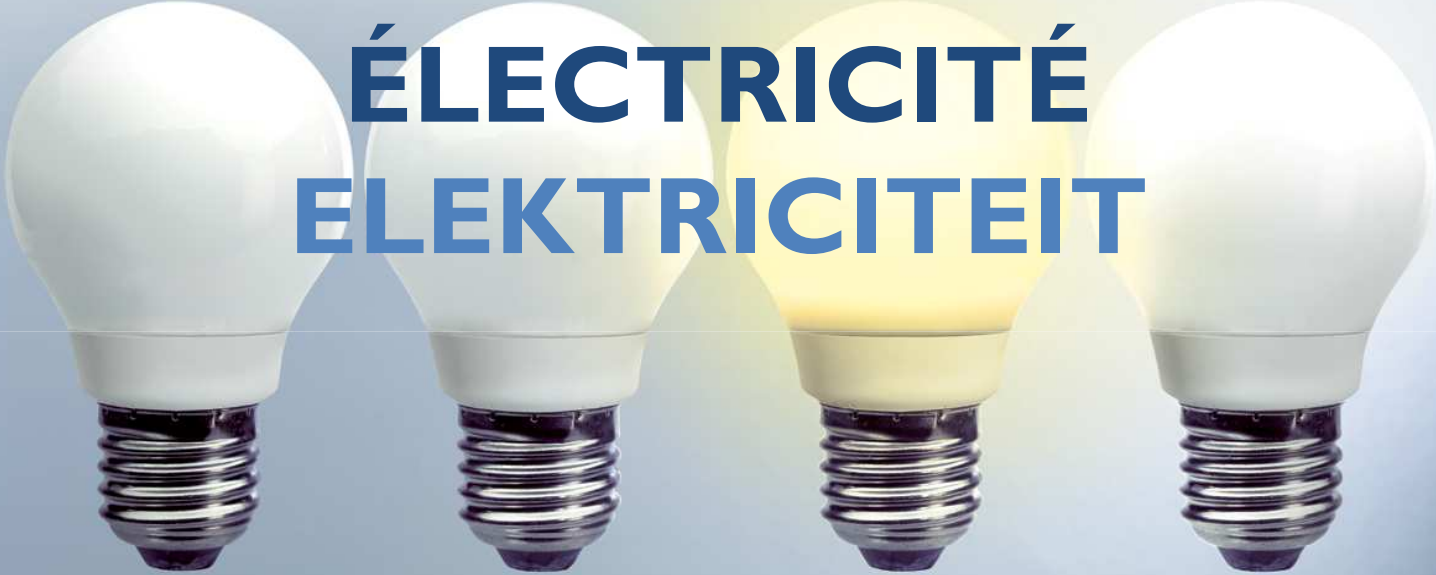
BESCHERMDE KLANTEN

LIJST VAN LEVERANCIERS MET EEN LEVERINGSVERGUNNING IN HET BRUSSELS HOOFDSTEDELIJK GEWEST

METHODOLOGIE

LAATSTE PUBLICATIES VAN BRUGEL



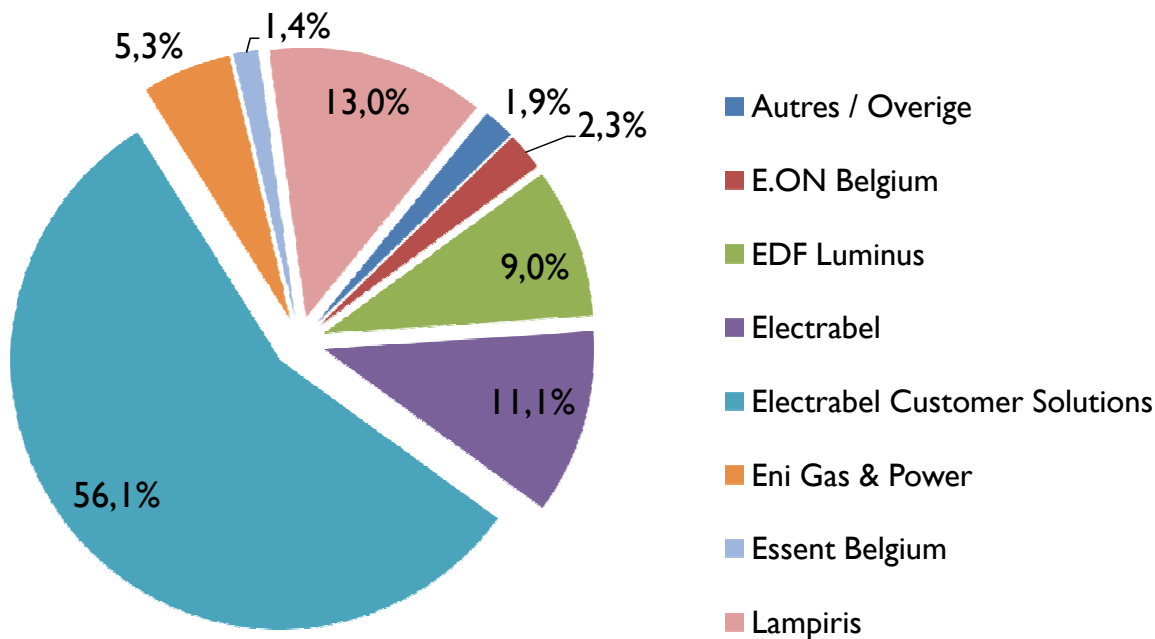


ÉLECTRICITÉ
ELEKTRICITEIT

PARTS DE MARCHÉ
MARKTAANDELEN



PARTS DE MARCHÉ - ELECTRICITÉ, EN VOLUME*
MARKTAANDELEN - ELEKTRICITEIT, IN VOLUME*
03/2013



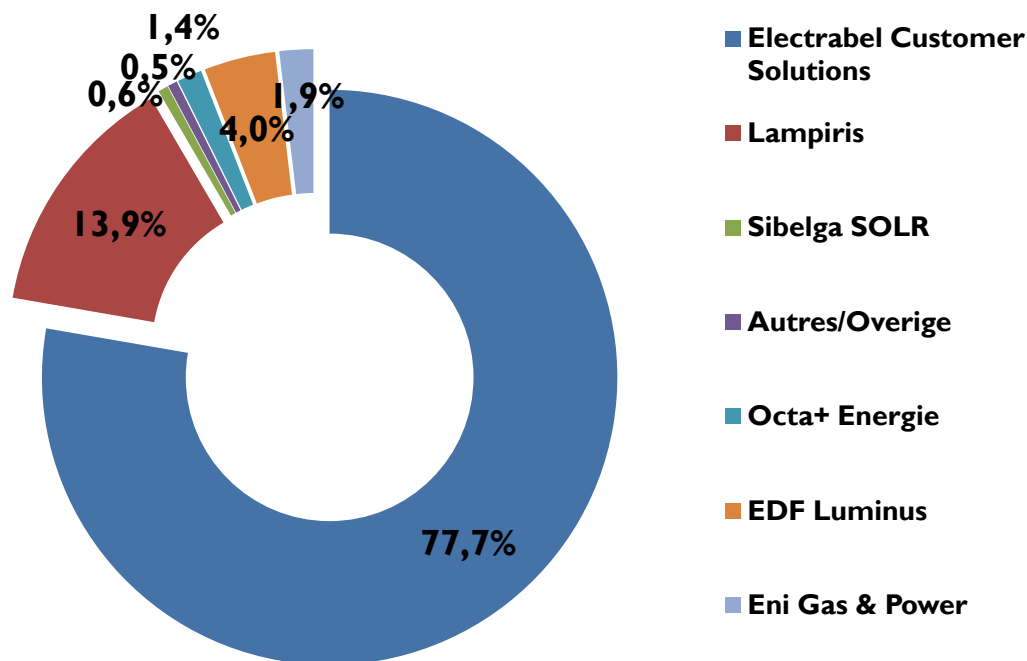
PARTS DE MARCHÉ - ELECTRICITÉ, EN VOLUME*
MARKTAANDELEN - ELEKTRICITEIT, IN VOLUME*
01-02-03/2013

FOURNISSEURS LEVERANCIERS	PROFESSIONNEL PROFESSIONEEL	RESIDENTIEL RESIDENTIEEL	TOTAL TOTAAL
Belpower International	0,06%	0,29%	0,12%
E.ON Belgium	3,07%	0,00%	2,26%
EDF Luminus	11,58%	1,70%	8,97%
Electrabel	15,06%	0,00%	11,08%
Electrabel Customer Solutions	47,86%	78,90%	56,06%
Elexys NV	0,13%	0,00%	0,09%
Eneco België	1,03%	0,00%	0,76%
Energie 2030	0,00%	0,01%	0,00%
Eni Gas & Power	6,55%	1,86%	5,31%
Essent Belgium	1,94%	0,01%	1,43%
Lampiris	12,45%	14,61%	13,02%
Octa+ Energie	0,28%	1,78%	0,67%
Scholt Energy	0,01%	0,00%	0,01%
Sibelga SOLR	0,00%	0,84%	0,22%
TOTAL / TOTAAL	100%	100 %	100 %



PARTS DE MARCHÉ – ELECTRICITÉ, PAR POINT DE FOURNITURE*
MARKTAANDELEN - ELEKTRICITEIT, PER LEVERINGSPUNT*

03/2013



PARTS DE MARCHÉ – ELECTRICITÉ, PAR POINT DE FOURNITURE*
MARKTAANDELEN - ELEKTRICITEIT, PER LEVERINGSPUNT*

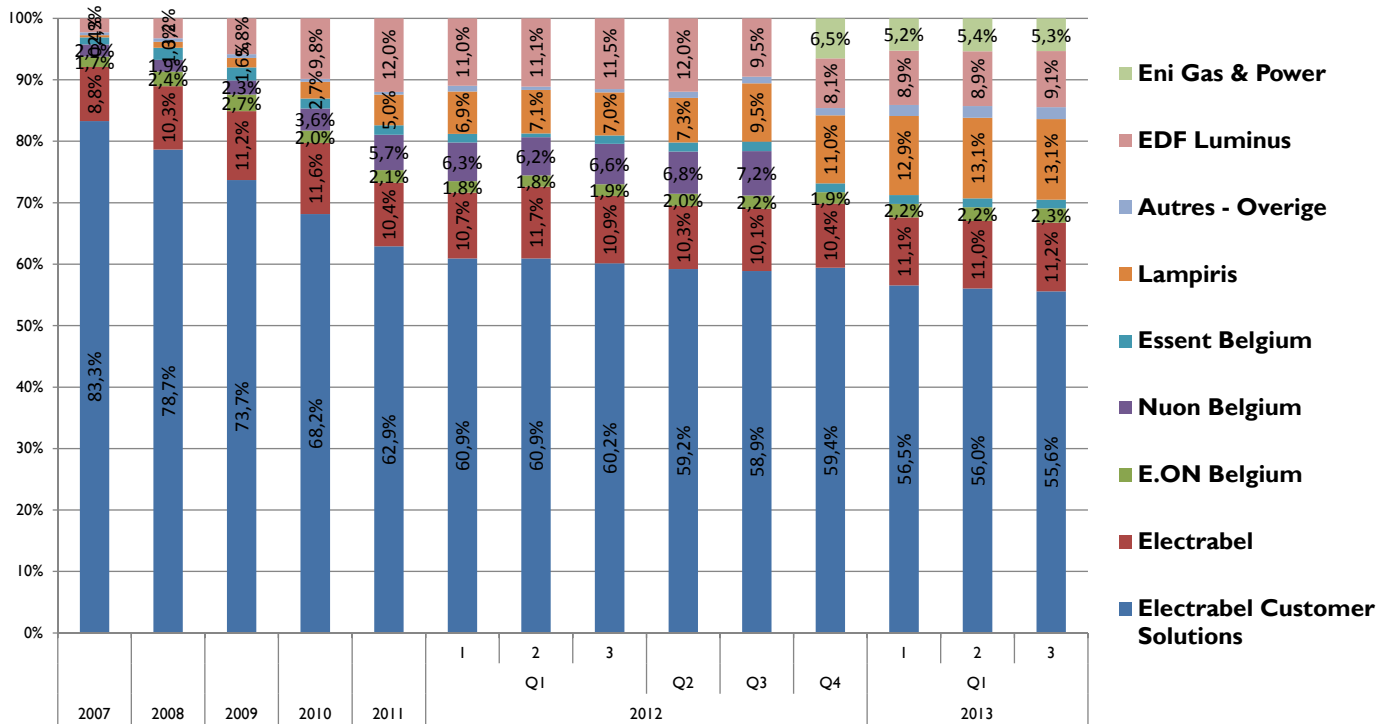
03/2013

FOURNISSEURS LEVERANCIERS	PROFESSIONNEL PROFESSIONEEL	RESIDENTIEL RESIDENTIEEL	TOTAL TOTAAL
Belgian Eco Energy	0,00%	0,00%	0,00%
Belpower International	0,18%	0,25%	0,23%
E.ON Belgium	0,07%	0,00%	0,01%
EDF Luminus	13,82%	1,81%	4,02%
Electrabel	0,05%	0,00%	0,01%
Electrabel Customer Solutions	68,78%	79,74%	77,73%
Elexys NV	0,04%	0,00%	0,01%
Eneco België	0,17%	0,00%	0,03%
Energie 2030	0,00%	0,01%	0,01%
Eni Gas & Power	3,04%	1,65%	1,90%
Essent Belgium	1,22%	0,00%	0,23%
Lampiris	11,79%	14,33%	13,86%
Octa+ Energie	0,83%	1,51%	1,39%
Scholt Energy	0,01%	0,00%	0,00%
Sibelga SOLR	0,00%	0,70%	0,57%
TOTAL / TOTAAL	100%	100%	100,00%

*tous types de clientèle confondus / *alle klantentypes inbegrepen



HISTORIQUE DES PARTS DE MARCHÉ - ÉLECTRICITÉ, EN VOLUME* HISTORIEK VAN DE MARKTAANDELEN - ELEKTRICITEIT, IN VOLUME*



*tous types de clientèle confondus - *alle klantentypes inbegrepen



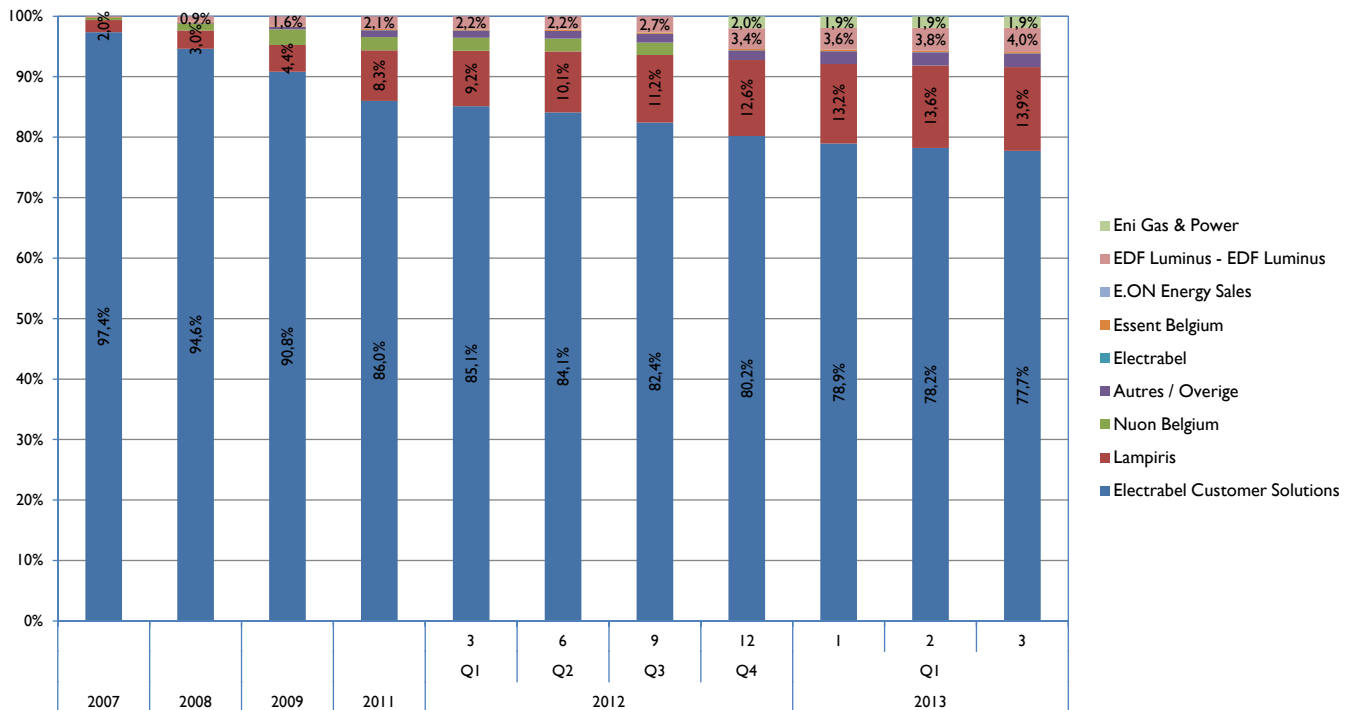
HISTORIQUE DES PARTS DE MARCHÉ - ÉLECTRICITÉ, EN VOLUME* HISTORIEK VAN DE MARKTAANDELEN - ELEKTRICITEIT, IN VOLUME*

Fournisseur Leveranciers	2009	2010	2011	2012	2013		
					1	2	3
Belgian Eco Energy	0,00%	0,00%	0,00%	0,00%	0,00%	0,00%	0,00%
Belpower International	0,05%	0,07%	0,09%	0,11%	0,12%	0,12%	0,12%
E.ON Belgium	2,69%	2,02%	2,06%	1,97%	2,22%	2,24%	2,32%
EDF Luminus	5,82%	9,85%	11,97%	10,17%	8,85%	8,92%	9,13%
Electrabel	11,21%	11,56%	10,36%	10,50%	11,06%	11,00%	11,18%
Electrabel Customer Solutions	73,69%	68,16%	62,90%	59,58%	56,55%	56,04%	55,57%
Elxys NV	0,00%	0,00%	0,00%	0,01%	0,09%	0,09%	0,09%
Eneco België	0,50%	0,24%	0,10%	0,39%	0,75%	0,76%	0,77%
Energie 2030	0,00%	0,00%	0,00%	0,00%	0,00%	0,00%	0,00%
Eni Gas & Power	0,00%	0,00%	0,00%	1,69%	5,24%	5,36%	5,33%
Essent Belgium	2,09%	1,61%	1,55%	1,39%	1,41%	1,44%	1,43%
Lampiris	1,58%	2,75%	4,98%	8,69%	12,87%	13,09%	13,11%
Nuon Belgium	2,32%	3,60%	5,73%	5,03%	0,00%	0,00%	0,00%
Octa+ Energie	0,00%	0,01%	0,06%	0,25%	0,60%	0,71%	0,73%
Scholt Energy	0,00%	0,00%	0,00%	0,00%	0,01%	0,01%	0,01%
Sibelga SOLR	0,06%	0,14%	0,20%	0,22%	0,23%	0,22%	0,22%
Total/Totaal	100,00%	100,00%	100,00%	100,00%	100,00%	100,00%	100,00%

*tous types de clientèle confondus - *alle klantentypes inbegrepen



HISTORIQUE DES PARTS DE MARCHÉ - ÉLECTRICITÉ, PAR POINT DE FOURNITURE* HISTORIEK VAN DE MARKTAANDELEN - ELEKTRICITEIT, PER LEVERINGSPUNT*



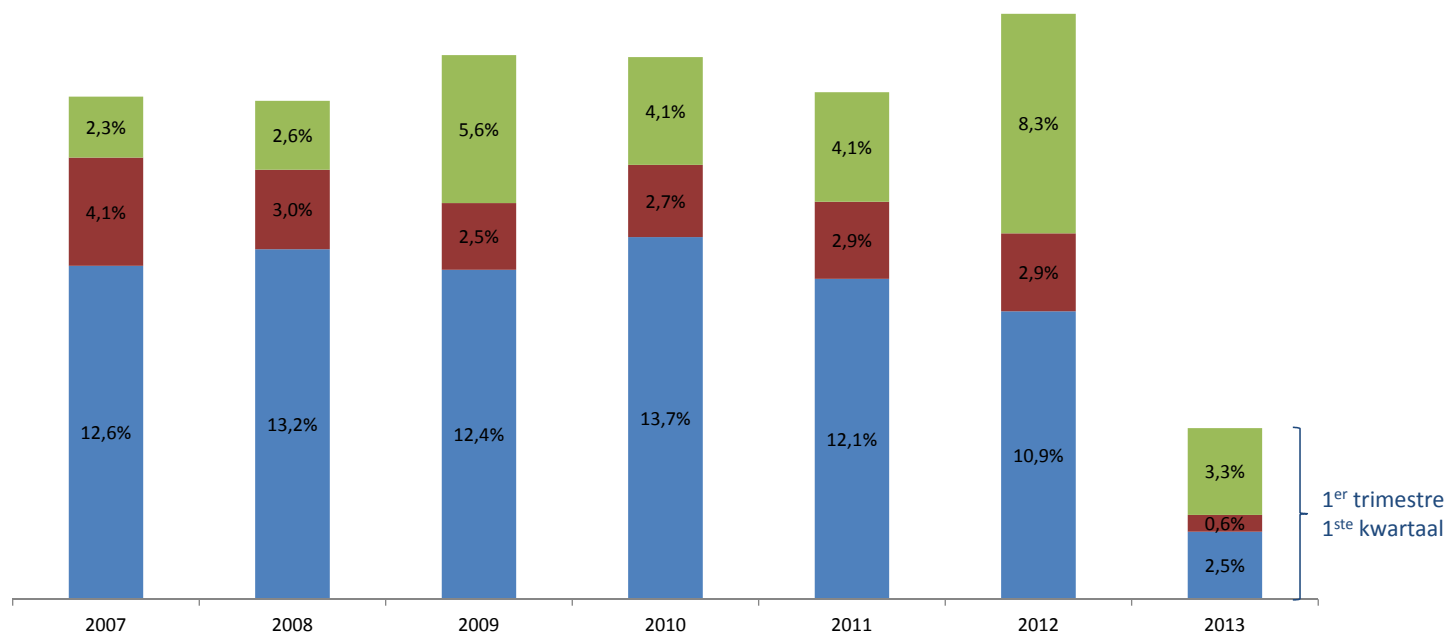
HISTORIQUE DES PARTS DE MARCHÉ - ÉLECTRICITÉ, PAR POINT DE FOURNITURE* HISTORIEK MARKTAANDELEN - ELEKTRICITEIT, PER LEVERINGSPUNT*

Fournisseur Leveranciers	2009	2010	2011	2012	2013		
					Q1		
					1	2	3
Belgian Eco Energy	0,00%	0,00%	0,00%	0,00%	0,00%	0,00%	0,00%
Belpower International	0,11%	0,15%	0,20%	0,24%	0,24%	0,24%	0,23%
E.ON Belgium	0,01%	0,01%	0,01%	0,01%	0,01%	0,01%	0,01%
EDF Luminus	1,58%	1,95%	2,12%	3,45%	3,61%	3,79%	4,02%
Electrabel	0,01%	0,01%	0,01%	0,01%	0,01%	0,01%	0,01%
Electrabel Customer Solutions	90,81%	88,48%	86,00%	80,18%	78,93%	78,22%	77,73%
Elexys NV	0,00%	0,00%	0,00%	0,01%	0,01%	0,01%	0,01%
Eneco België	0,01%	0,01%	0,01%	0,03%	0,03%	0,03%	0,03%
Energie 2030	0,00%	0,00%	0,00%	0,00%	0,01%	0,01%	0,01%
Eni Gas & Power	0,00%	0,00%	0,00%	1,97%	1,94%	1,93%	1,90%
Essent Belgium	0,16%	0,18%	0,20%	0,23%	0,23%	0,23%	0,23%
Lampiris	4,43%	6,15%	8,35%	12,58%	13,16%	13,60%	13,86%
Nuon Belgium	2,57%	2,50%	2,20%	0,00%	0,00%	0,00%	0,00%
Octa+ Energie	0,00%	0,01%	0,22%	0,69%	1,23%	1,34%	1,39%
Scholt Energy	0,00%	0,00%	0,00%	0,00%	0,00%	0,00%	0,00%
Sibelga SOLR	0,32%	0,55%	0,68%	0,61%	0,60%	0,58%	0,57%
Total/Totaal	100,00%	100,00%	100,00%	100,00%	100,00%	100,00%	100,00%



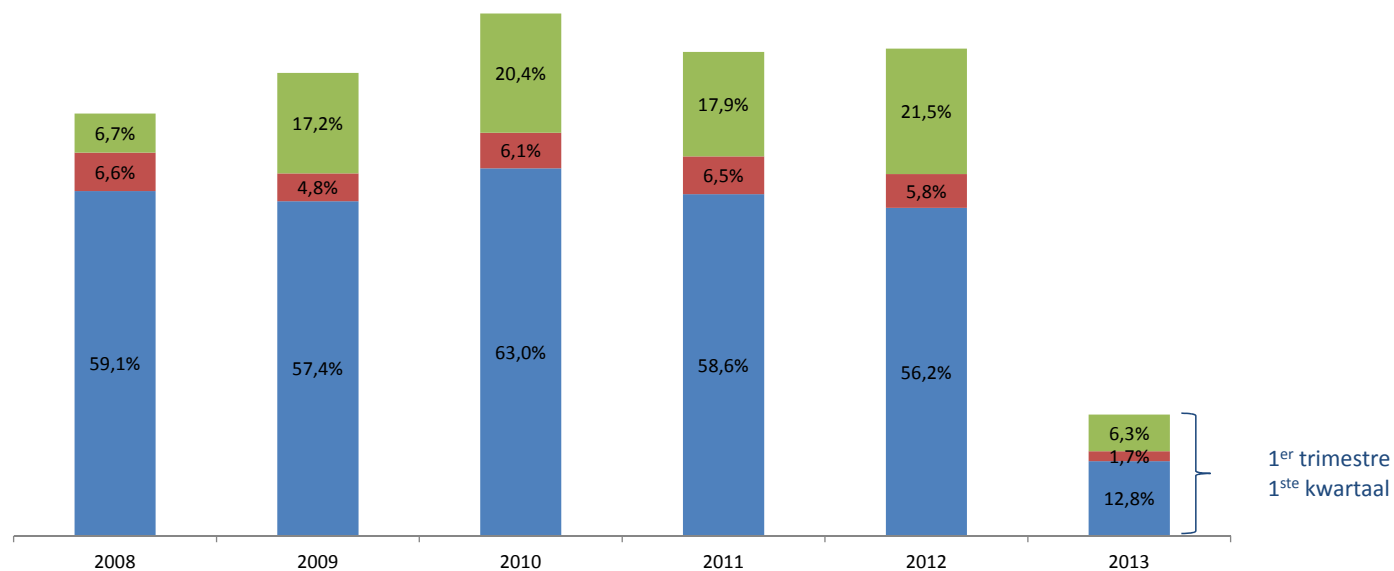
TAUX DE SWITCHES CONSOMMATEURS RÉSIDENTIELS - ÉLECTRICITÉ PERCENTAGE VAN SWITCHES VOOR RESIDENTIELE CONSUMENTEN - ELEKTRICITEIT

■ Customer switch ■ Move in ■ Supplier switch et autres / en overige



TAUX DE SWITCHES CONSOMMATEURS PROFESSIONNELS - ÉLECTRICITÉ PERCENTAGE VAN SWITCHES VOOR PROFESSIONELE CONSUMENTEN - ELEKTRICITEIT

■ Customer switch ■ Move in ■ Supplier switch et autres / en overige



ELECTRICITÉ VERTE GROENESTROOM

DONNÉES ELECTRICITÉ VERTE GEGEVENS GROENESTROOM SITUATION AU 31/03/2013

	Nombre d'installations certifiées Aantal gecertificeerde installaties	Puissance électrique moyenne Gemiddeld elektrisch vermogen	Puissance électrique totale Totaal elektrisch vermogen
Photovoltaïque Fotovoltaïsch	2.604	8,2 kW	21.321 kW
Cogénération fossile Aardgas WKK	97	341,1 kW	33.091 kW
Cogénération renouvelable Hernieuwbare WKK	13	164,8 kW	2142 kW
		Nombre de dossiers rentrés du 01/01/2013 au 31/03/2013 Aantal dossiers ingediend van 01/01/2013 tot 31/03/2013	
Photovoltaïque Fotovoltaïsch			114
Cogénération WKK			1

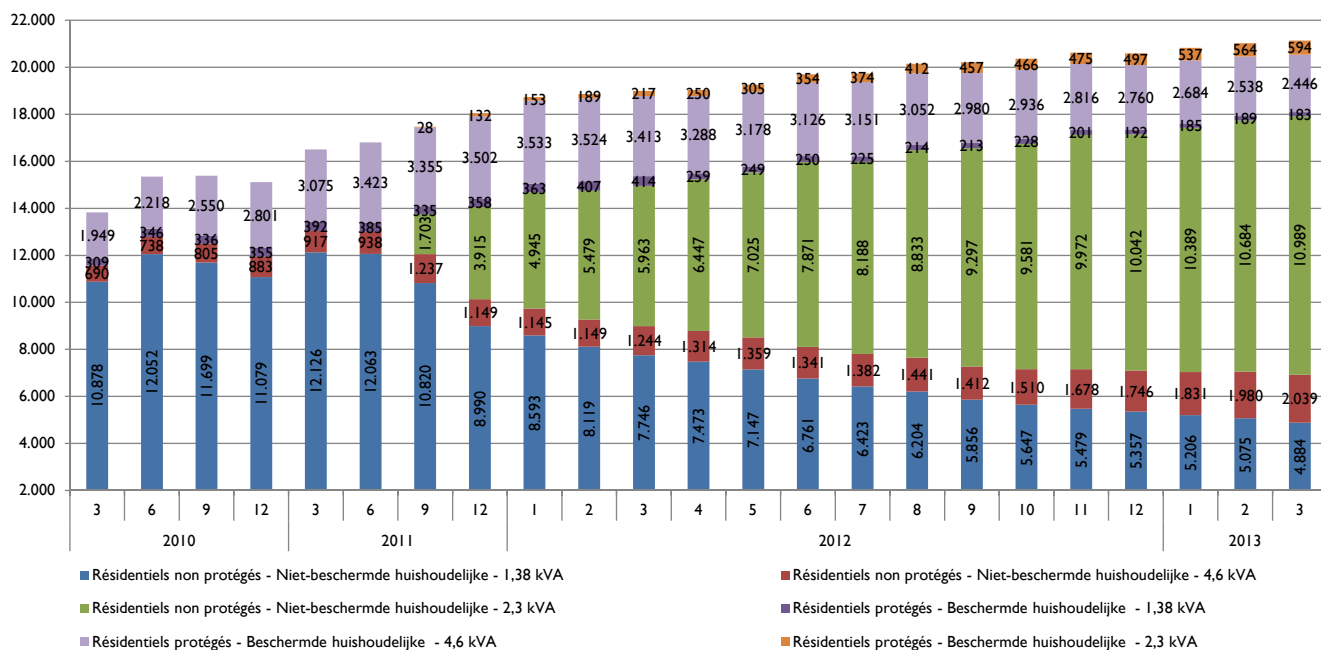
DONNÉES ELECTRICITÉ VERTE
GEGEVENS GROENESTROOM
01/01/2013 – 31/03/2013

Nombre de certificats verts (CV) vendus Aantal groenestroomcertificaten (GSC) verkocht	79.711
Nombre de CV octroyés Aantal GSC toegekend	Cogénération/WKK*: 7.210 Photovoltaïque/Fotovoltaïsch: 3.759
Nombre de garanties d'origine annulées pour répondre au fuel mix Aantal garanties van oorsprong geannuleerd om aan de brandstofmix te voldoen	1.642.634
Nombre de garanties d'origine importées Aantal ingevoerde garanties van oorsprong	2.560.851
* L'octroi relative au 1 ^e trimestre n'est pas encore achevé	

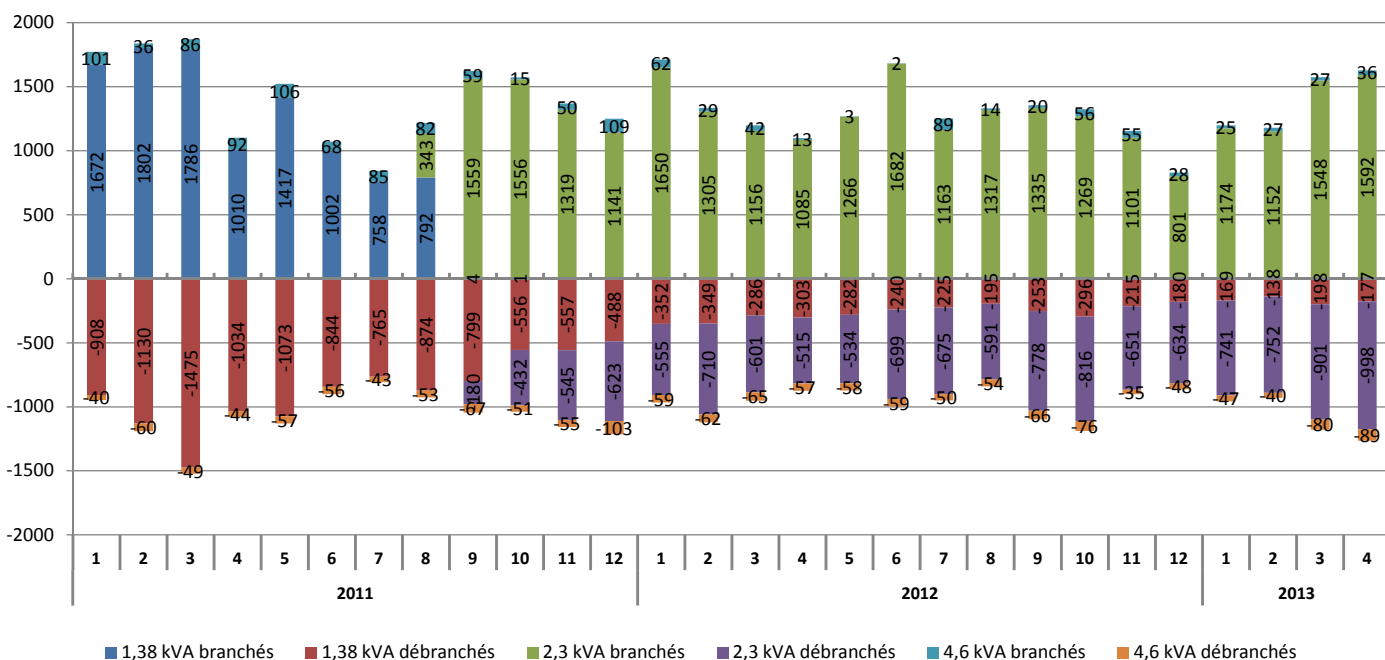
CLIENTÈLE SOCIALE BESCHERMDE KLANTEN



LIMITEURS DE PUISSANCE – NOMBRE VERMOGENSBEGRENZERS - AANTAL

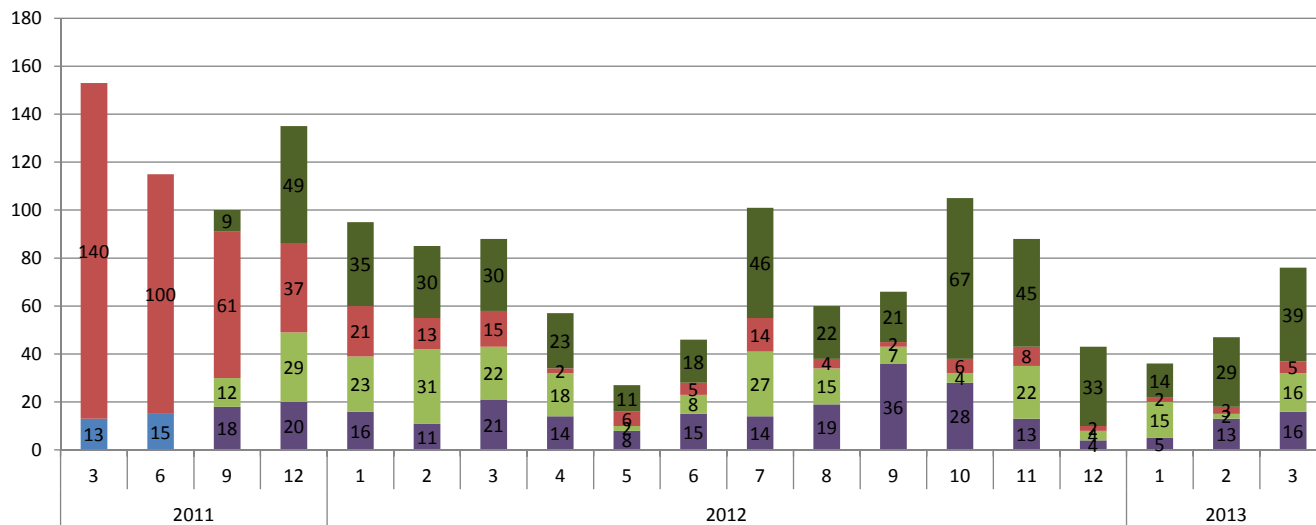


LIMITEURS DE PUISSANCE - MODIFICATIONS, TOUTES CLIENTÈLES CONFONDUES VERMOGENSBEGRENZERS - VERANDERINGEN, ALLE KLANTEN TYPES INBEGREPEN





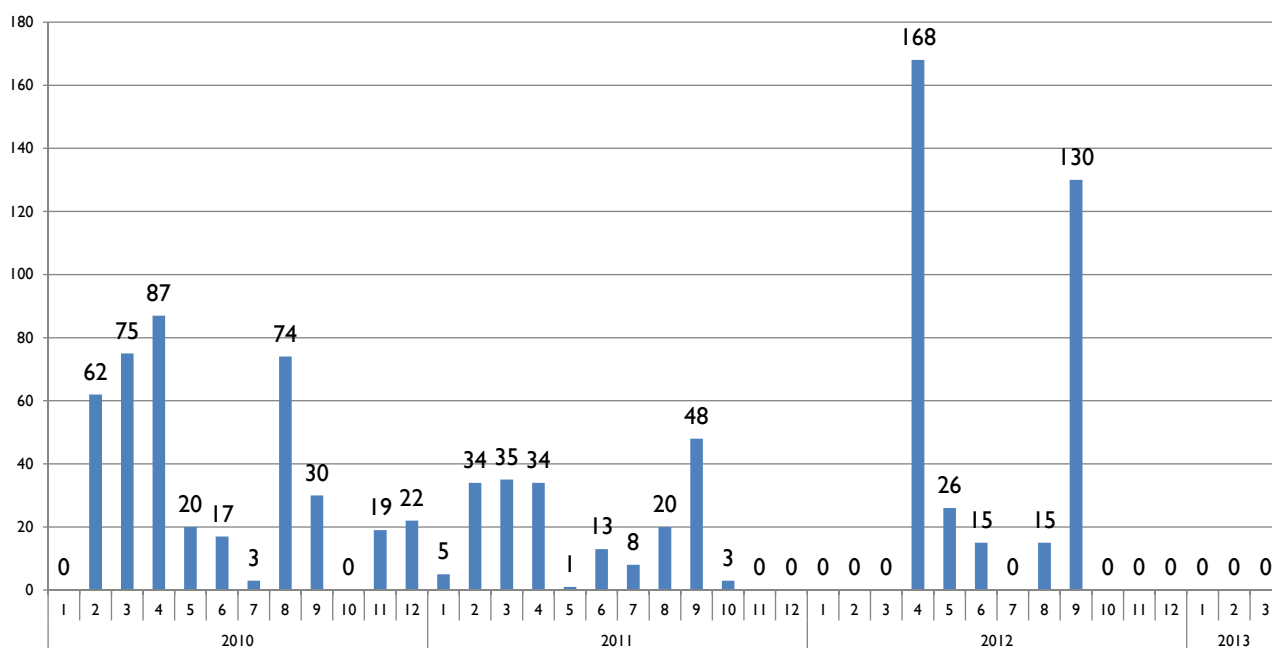
LIMITEURS DE PUISSANCE - MODIFICATIONS, TOUTES CLIENTÈLES CONFONDUES VERMOGENSBEGRENZERS - VERANDERINGEN, ALLE KLANTEN TYPES INBEGREPEN



■ 1,38 kVA branchés en remplacement de 4,6 kVA ■ 2,3 kVA branchés en remplacement de 4,6 kVA ■ 2,3 kVA branchés en remplacement de 1,38 kVA
 1,38 kVA aangesloten ter vervanging van 4,6 kVA 2,3 kVA aangesloten ter vervanging van 4,6 kVA 2,3 kVA aangesloten ter vervanging van 1,38 kVA
 ■ 4,6 kVA branchés en remplacement de 1,38 kVA ■ 4,6 kVA branchés en remplacement de 2,3 kVA
 4,6 kVA aangesloten ter vervanging van 1,38 kVA 4,6 kVA aangesloten ter vervanging van 2,3 kVA

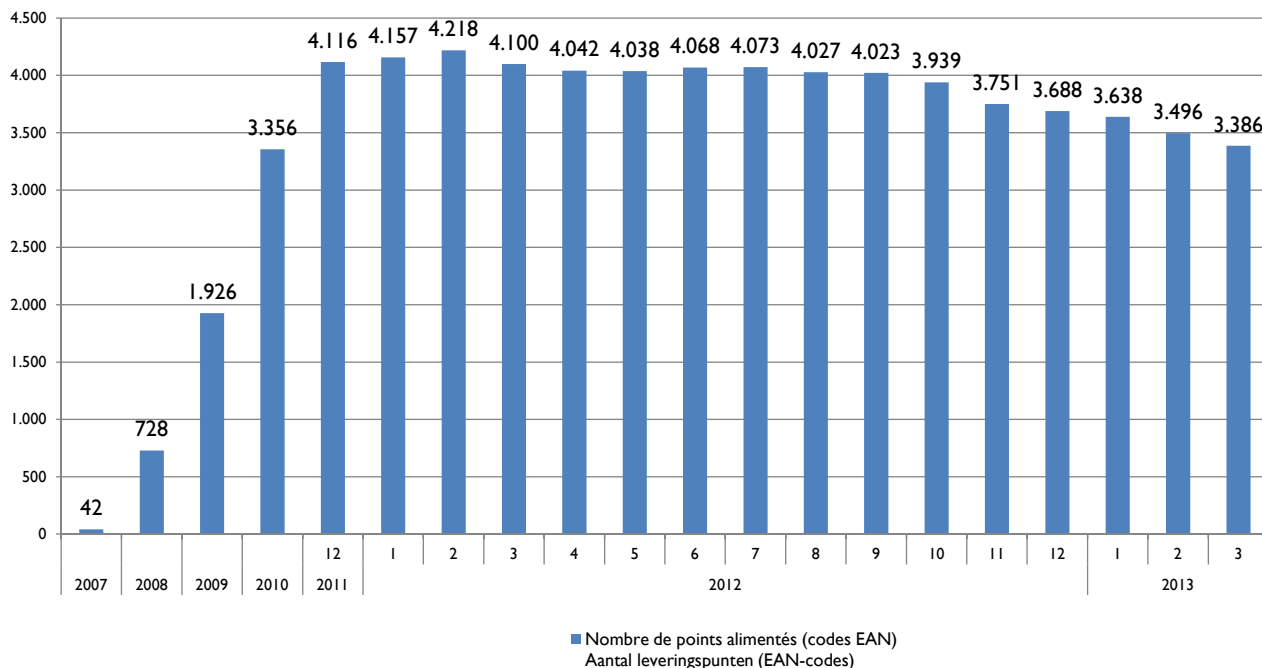


COUPURES EFFECTUÉES APRÈS AUTORISATION DU JUGE DE PAIX - ÉLECTRICITÉ SLUITINGEN UITGEVOERD NA GOEDKEURING VAN DE VREDERECHTER - ELEKTRICITEIT





EVOLUTION DU NOMBRE DE CLIENTS PROTÉGÉS EVOLUTIE VAN HET AANTAL BESCHERMDE KLANTEN



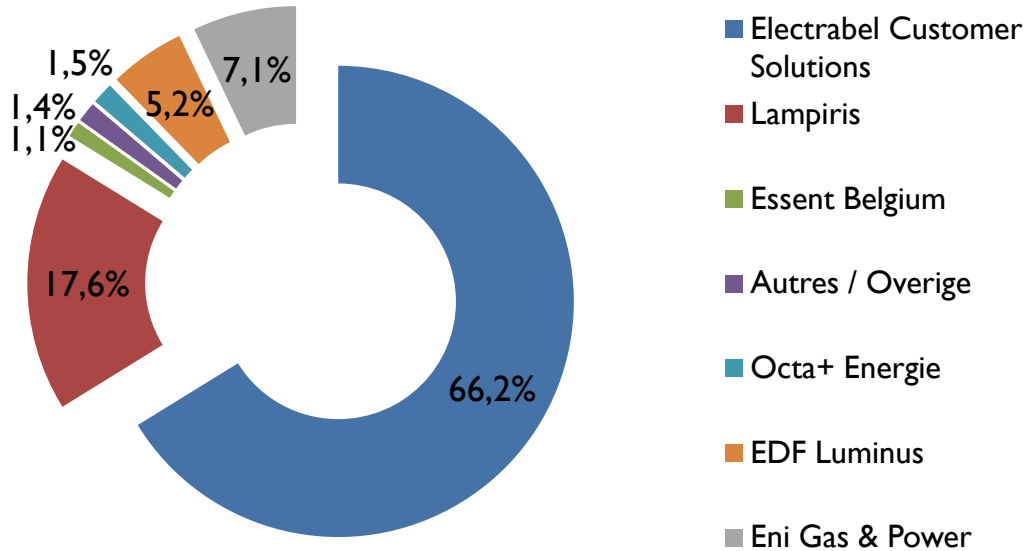
AARDGAS GAZ



PARTS DE MARCHÉ MARKTAANDELEN



MARKTAANDELEN - AARDGAS, IN VOLUME*
PARTS DE MARCHÉ - GAZ, EN VOLUME*
01-02-03 /2013

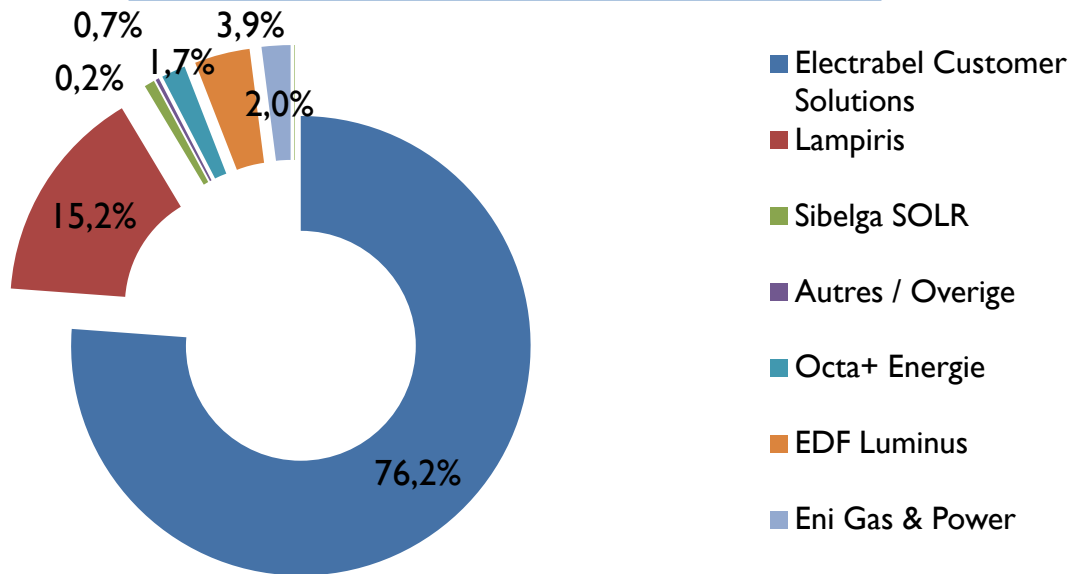


MARKTAANDELEN - AARDGAS, IN VOLUME*
PARTS DE MARCHÉ - GAZ, EN VOLUME*
01-02-03/2013

LEVERANCIERS FOURNISSEURS	PROFESSIONNEEL PROFESSIONNEL	RESIDENTIEEL RESIDENTIEL	TOTAAL TOTAL
Belgian Eco Energy	0,01%	0,00%	0,00%
EDF Luminus	8,29%	1,83%	5,19%
Electrabel Customer Solutions	57,91%	75,21%	66,21%
Elexys NV	0,03%	0,00%	0,02%
Eneco België	1,08%	0,00%	0,56%
Eni Gas & Power	11,87%	1,95%	7,11%
Essent Belgium	2,06%	0,00%	1,07%
GasNatural Fenosa	0,11%	0,00%	0,05%
GDF Suez	0,53%	0,00%	0,28%
Lampiris	17,45%	17,72%	17,58%
Octa+ Energie	0,66%	2,32%	1,46%
Sibelga SOLR	0,00%	0,97%	0,46%
TOTAAL/ TOTAL	100,00%	100,00%	100,00%



MARKTAANDELEN - AARDGAS, PER LEVERINGSPOINT*
PARTS DE MARCHÉ - GAZ, PAR POINT DE FOURNITURE*
03/2013

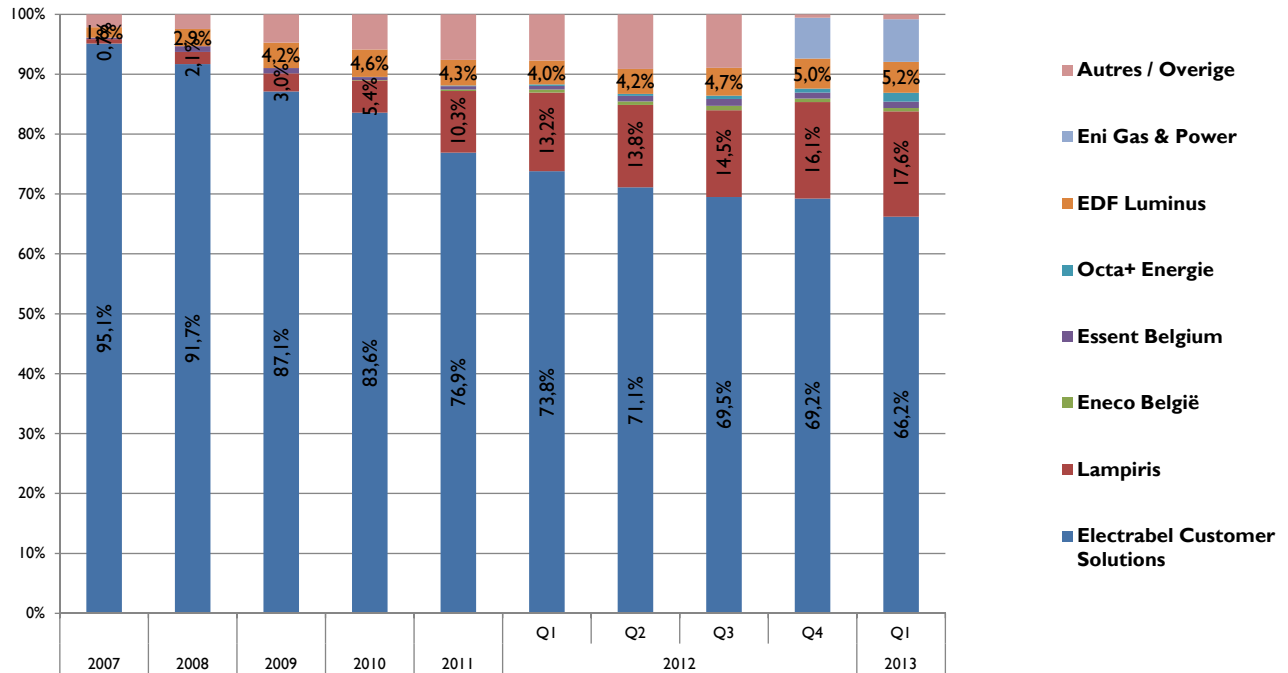


MARKTAANDELEN - AARDGAS, PER LEVERINGSPOINT*
PARTS DE MARCHÉ - GAZ, PAR POINT DE FOURNITURE*
3/2013

LEVERANCIERS FOURNISSEURS	PROFESSIONNEEL PROFESSIONNEL	RESIDENTIEEL RESIDENTIEL	TOTAAL TOTAL
Belgian Eco Energy	0,00%	0,00%	0,00%
EDF Luminus	16,21%	2,08%	3,90%
Electrabel Customer Solutions	66,44%	77,61%	76,17%
Elexys NV	0,01%	0,00%	0,00%
Eneco België	0,28%	0,00%	0,04%
Eni Gas & Power	3,59%	1,78%	2,02%
Essent Belgium	1,57%	0,00%	0,20%
GasNatural Fenosa	0,01%	0,00%	0,00%
GDF Suez	0,00%	0,00%	0,00%
Lampiris	10,95%	15,88%	15,24%
Octa+ Energie	0,93%	1,81%	1,70%
Sibelga SOLR	0,00%	0,83%	0,72%
TOTAAL/ TOTAL	100,00%	100,00%	100,00%



HISTORIEK MARKTAANDELEN - AARDGAS, IN VOLUME* HISTORIQUE DES PARTS DE MARCHÉ - GAZ, EN VOLUME*



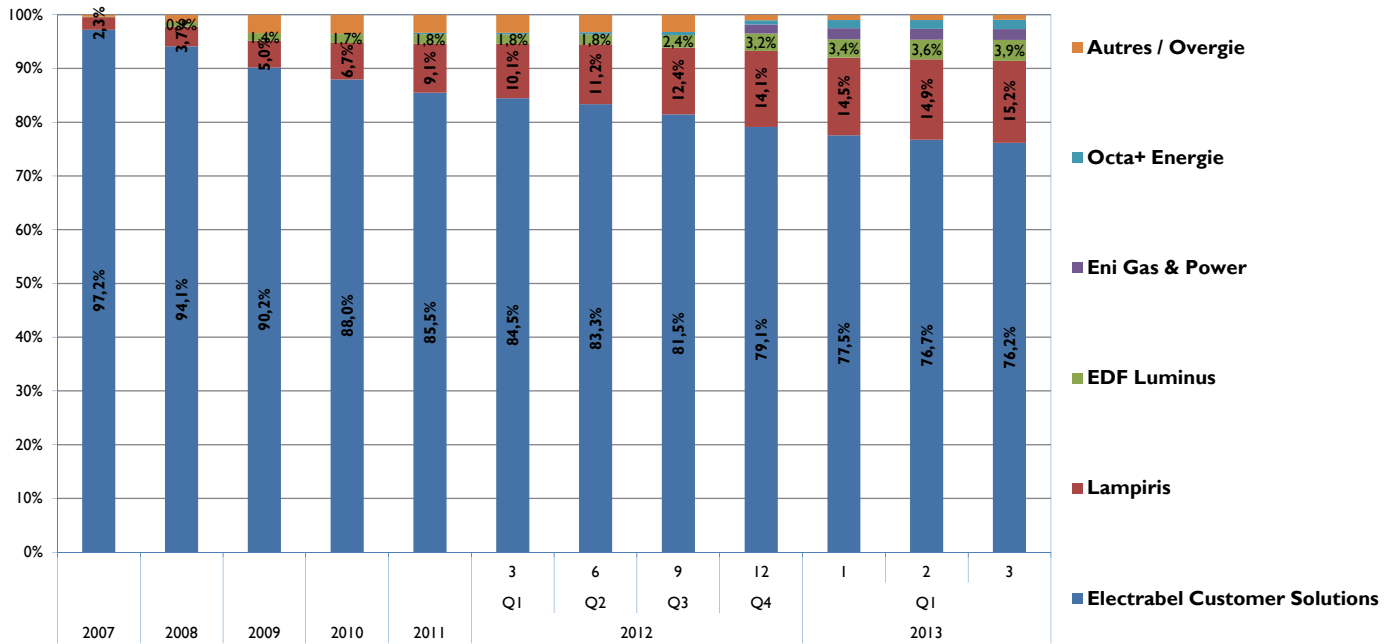
HISTORIEK VAN DE MARKTAANDELEN - AARDGAS, INVOLUME* HISTORIQUE DES PARTS DE MARCHÉ - GAZ, EN VOLUME*

Fournisseur Leveranciers	2009	2010	2011	2012	2013		
					Q1		
					1	2	3
Belgian Eco Energy	0,00%	0,00%	0,00%	0,00%	0,00%	0,00%	0,01%
Distrigaz	3,09%	3,41%	5,34%	4,03%	0,00%	0,00%	0,00%
EDF Luminus	4,25%	4,63%	4,31%	4,40%	5,12%	5,16%	5,30%
Electrabel Customer Solutions	87,13%	83,54%	76,95%	71,52%	66,93%	66,19%	65,42%
Elexys NV	0,00%	0,00%	0,00%	0,00%	0,01%	0,02%	0,02%
Eneco België	0,00%	0,07%	0,26%	0,57%	0,54%	0,54%	0,62%
Eni Gas & Power	0,00%	0,00%	0,00%	2,27%	7,00%	7,02%	7,33%
Essent Belgium	0,89%	0,52%	0,56%	0,82%	1,05%	1,08%	1,09%
GasNatural Fenosa	0,00%	0,00%	0,00%	0,04%	0,05%	0,06%	0,06%
GDF Suez	0,00%	0,00%	0,00%	0,00%	0,29%	0,27%	0,28%
Lampiris	3,00%	5,38%	10,22%	14,34%	17,27%	17,63%	17,86%
Nuon Belgium	1,48%	2,10%	1,82%	1,08%	0,00%	0,00%	0,00%
Octa+ Energie	0,00%	0,00%	0,08%	0,43%	1,25%	1,56%	1,58%
Sibelga SOLR	0,15%	0,34%	0,47%	0,51%	0,49%	0,47%	0,44%
Total/Totaal	100%	100%	100%	100%	100%	100%	100%

*tous types de clientèle confondus - *alle klantentypes inbegrepen



HISTORIEK MARKTAANDELEN - AARDGAS, PER LEVERINGSPUNTEN* HISTORIQUE DES PARTS DE MARCHÉ - PAR POINT DE FOURNITURE*



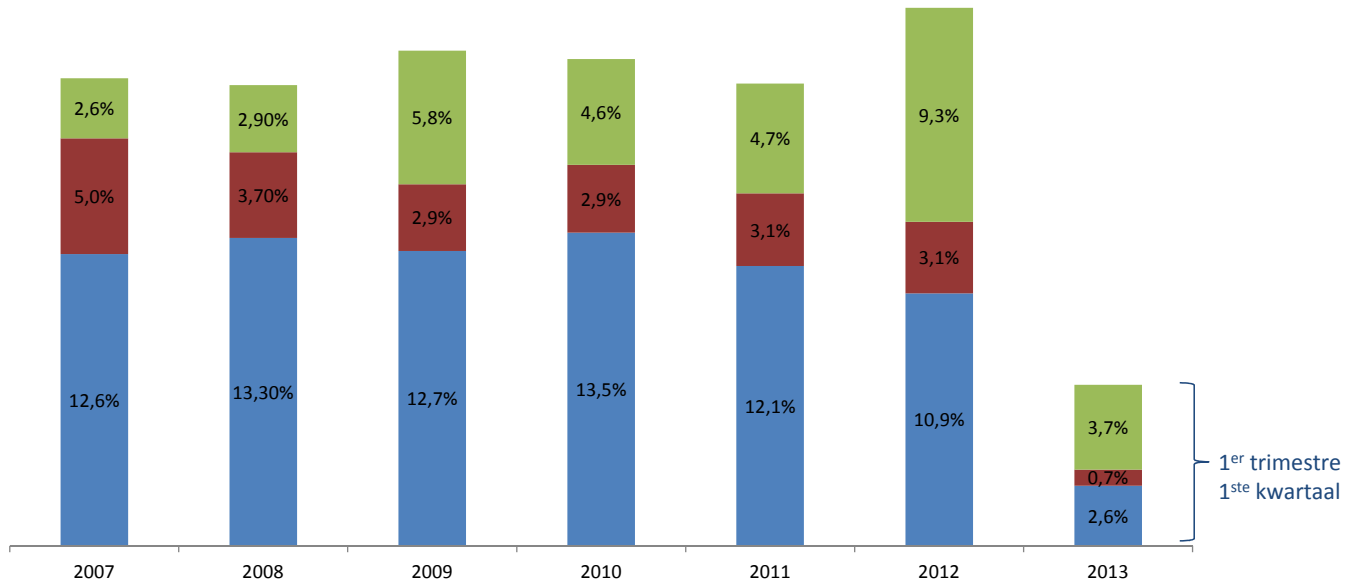
HISTORIEK MARKTAANDELEN - AARDGAS, PER LEVERINGSPUNTEN* HISTORIQUE DES PARTS DE MARCHÉ - PAR POINT DE FOURNITURE*

Fournisseur Leveranciers	2009	2010	2011	2012	2013		
					Q1		
					1	2	3
Belgian Eco Energy	0,00%	0,00%	0,00%	0,00%	0,00%	0,00%	0,00%
Distrigaz	0,01%	0,01%	0,01%	0,00%	0,00%	0,00%	0,00%
EDF Luminus	1,42%	1,68%	1,76%	3,23%	3,43%	3,64%	3,90%
Electrabel Customer Solutions	90,18%	87,97%	85,50%	79,14%	77,54%	76,75%	76,17%
Elexys NV	0,00%	0,00%	0,00%	0,00%	0,00%	0,00%	0,00%
Eneco België	0,00%	0,00%	0,02%	0,04%	0,04%	0,04%	0,04%
Eni Gas & Power	0,00%	0,00%	0,00%	1,72%	2,05%	2,04%	2,02%
Essent Belgium	0,13%	0,15%	0,17%	0,21%	0,20%	0,20%	0,20%
GasNatural Fenosa	0,00%	0,00%	0,00%	0,00%	0,00%	0,00%	0,00%
GDF Suez	0,00%	0,00%	0,00%	0,00%	0,00%	0,00%	0,00%
Lampiris	4,98%	6,75%	9,11%	14,11%	14,46%	14,94%	15,24%
Nuon Belgium	2,88%	2,74%	2,32%	0,00%	0,00%	0,00%	0,00%
Octa+ Energie	0,00%	0,01%	0,24%	0,78%	1,50%	1,64%	1,70%
Sibelga SOLR	0,40%	0,70%	0,87%	0,78%	0,77%	0,74%	0,72%
Total/Totaal	100,00%	100,00%	100,00%	100,00%	100,00%	100,00%	100,00%



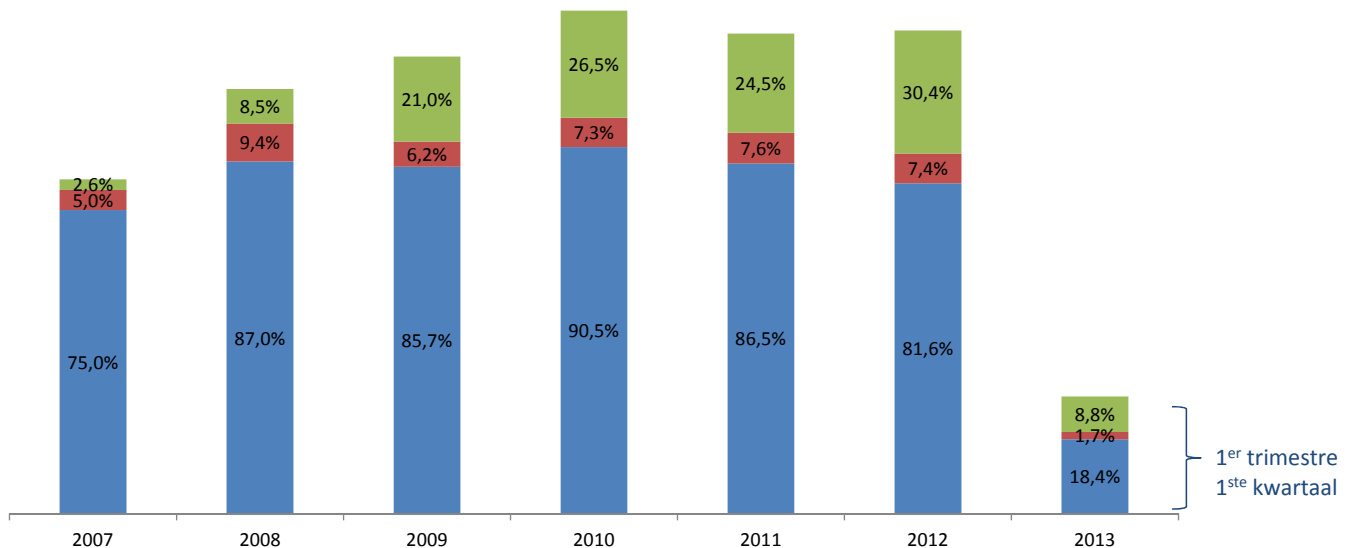
PERCENTAGE VAN SWITCHES VOOR RESIDENTIELE CONSUMENTEN - AARDGAS TAUX DE SWITCHES CONSOMMATEURS RÉSIDENTIELS - GAZ

■ Customer switch ■ Move in ■ Supplier switch et autres / en overige



PERCENTAGE VAN SWITCHES VOOR PROFESSIONNELE CONSUMENTEN - AARDGAS TAUX DE SWITCHES CONSOMMATEURS PROFESSIONNELS - GAZ

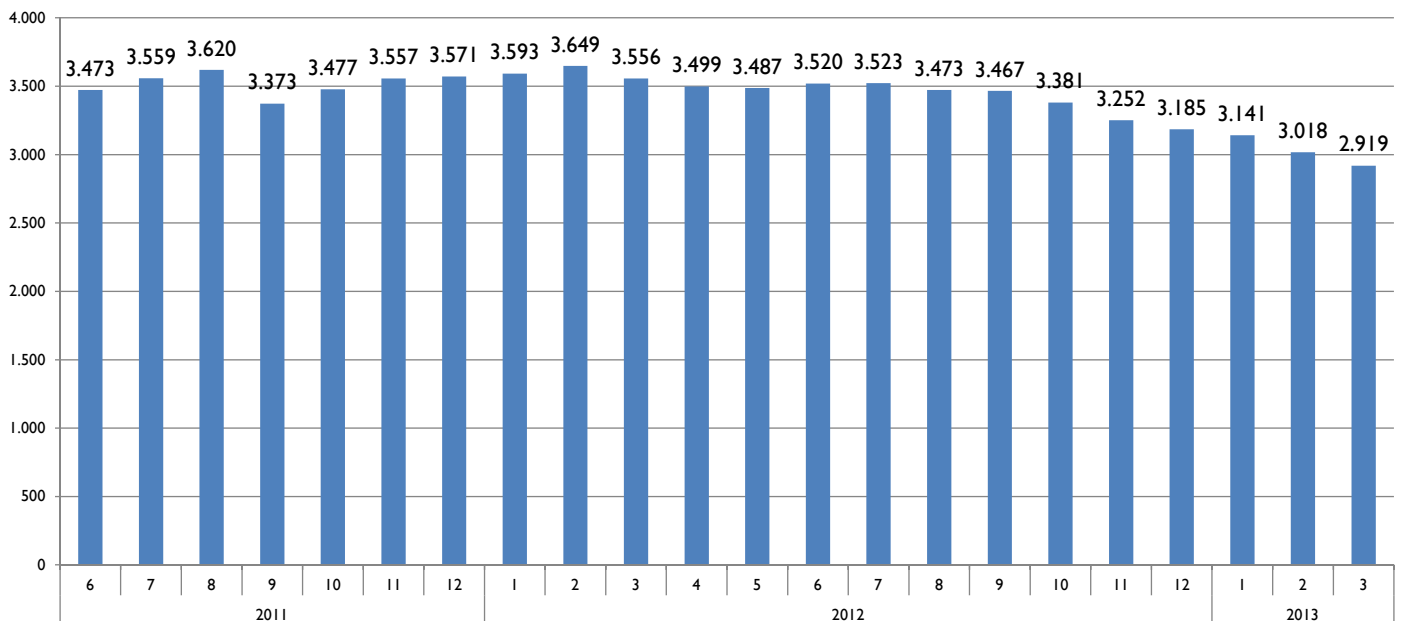
■ Customer switch ■ Move in ■ Supplier switch et autres / en overige



CLIENTÈLE SOCIALE BESCHERMDE KLANTEN



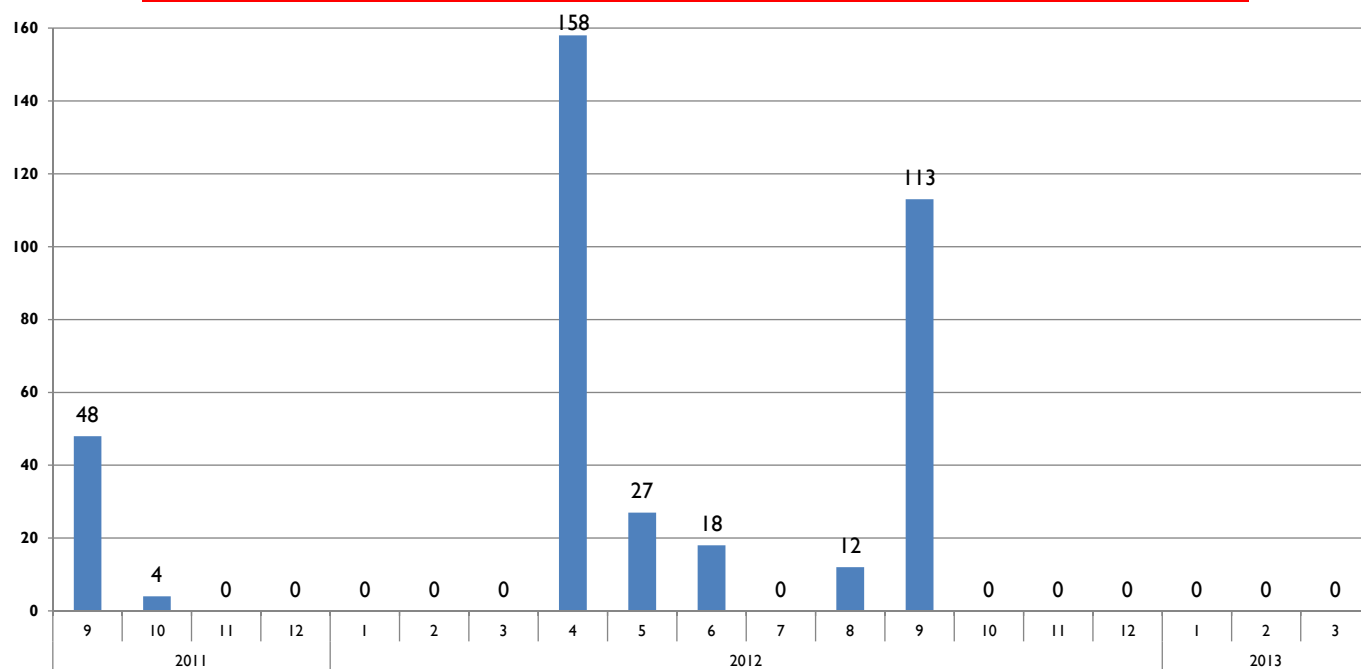
**EVOLUTIE VAN HET AANTAL RESIDENTIELE BESCHERMDE KLANTEN
EVOLUTION DU NOMBRE DE CLIENTS RÉSIDENTIELS PROTÉGÉS**



■ **Nombre de points (codes EAN) alimentés**
Aantal leveringspunten (EAN-codes)



AFSLUITINGEN NA GOEDKEURING VAN DE VREDERECHTER - AARDGAS COUPURES EFFECTUÉES APRÈS AUTORISATION DU JUGE DE PAIX - GAZ



ANNEXES BIJLAGEN

Fournisseur Electricité - Elektriciteit Leverancier		
Société	Téléphone	Site web
Belgian Eco Energy (Bee)	015 28 13 50	http://www.bee.eu
Belpower International SA	02/421 99 99	http://www.belpower.be
EDF Luminus	078/15 02 10	http://www.luminus.be
EGL France & Benelux	+32 (0)2 627 49 50	www.axpo.com
Electrabel	078/78 20 20 (prof.) - 078/35 33	http://www.electrabel.be/contact
Electrabel Customer Solutions	078/35 33 33 - 078/78 20 20	http://www.electrabel.be/contact
Elexys	056/36 44 80	http://www.elexys.be
Endesa Energía	+33 1 44 71 07 57	http://www.endesa.com
Eneco België	015/40 41 40	http://www.eneco.be
Energie 2030	09030 2030	http://www.energie2030.be
Energie I&V (Anode Energie)	016/40 70 03	http://www.anode.be
Enovos Luxembourg	+024 00 14 92	http://www.enovos.be/
E.ON Belgium	02/743.33.33	http://www.eon.be
ENI Gas & Power	070 224 002	http://www.eni.com/be
Essent Belgium (RWE)	0800/32 032	http://www.essent.be
Groene Energie Administratie	+31 6 246 88343	http://www.greenchoice.nl/
Lampiris	0800/40 123	http://www.lampiris.be
OCTA+	0800/43.002 (FR) - 0800/43.001	http://www.octaplus.be
Powerhouse	+31 88 770 77 15	http://www.powerhouse.nl/
Scholt Energy Control	+31 40 368 12 23	http://www.scholt.be
Wind Energy Power		http://www.colruytgroup.com

Fournisseur Gaz - Gas Leverancier		
Société	Téléphone	Site web
Belgian Eco Energy (Bee)	015 28 13 50	http://www.bee.eu
EDF Luminus	078/15 02 10	http://www.luminus.be
Electrabel	078/78 20 20 (prof.) - 078/35 33 33	http://www.electrabel.be/contact
Electrabel Customer Solutions	078/35 33 33 - 078/78 20 20 (prof.)	http://www.electrabel.be/contact
Eneco België	015/40 41 40	http://www.eneco.be
Enovos Luxembourg	+024 00 14 92	http://www.enovos.be/
E.ON Belgium	02/743.33.33	http://www.eon.be
ENI Gas & Power	070 224 002	http://www.eni.com/be
Essent Belgium (RWE)	0800/32 032	http://www.essent.be
GAS NATURAL EUROPE BELUX	+32 (0)2 535 7775	http://www.gasnaturalfenosa.be
GDF Suez	02/287 19 70	http://www.gdfsuez-globalenergy.com
Lampiris	0800/40 123	http://www.lampiris.be
NatGas	+49 33120040	http://www.natgas.de
OCTA+	0800/43.002 (FR) - 0800/43.001 (NL)	http://www.octaplus.be
Powerhouse	+31 88 770 77 15	http://www.powerhouse.nl/
Scholt Energy Control	+31 40 368 12 23	http://www.scholt.be
Wingas GmbH		http://www.http://www.wingas.de/benelux.html?&L=1

PUBLICATIONS

brugel

LE REGULATEUR BRUXELLOIS POUR L'ENERGIE
DE BRUSSELE REGULATOR VOOR ENERGIE

AVIS_20121205_161	L'octroi d'une licence de fourniture verte d'électricité en Région de Bruxelles-Capitale à la société Lampiris SA et le retrait de la licence de fourniture d'électricité de la société Lampiris SA.	19-12-2012	Licences de fourniture
AVIS-20130111-162	L'introduction des systèmes intelligents de mesure : vision de BRUGEL pour la Région de Bruxelles-Capitale	11-01-2013	Fonctionnement du Marché
STATISTIQUES_3e TRIMESTRE 2012	BRUGEL le régulateur bruxellois pour l'énergie publie chaque trimestre des Statistiques de Marché qui montrent l'évolution des parts de marchés des différents fournisseurs ainsi que celle du nombre de clients protégés et de la production d'électricité verte en région bruxelloise. BRUGEL vient de mettre en ligne les statistiques couvrant le 3e trimestre 2012 : du 01/07/2012 au 30/09/2012.	18-01-2013	Fonctionnement du Marché
AVIS_20130124_163	Projet de SIBELGA de modification des règlements techniques pour la gestion des réseaux de distribution d'électricité et du gaz en Région de Bruxelles-Capitale	24-01-2013	Gestion du Réseau
OBSERVATOIRE_Q4_2012	Observatoire des Prix du gaz et de l'électricité en Région de Bruxelles-Capitale publié par BRUGEL couvrant le 4e trimestre 2012 et le mois de janvier 2013.	24-01-2013	Fonctionnement du Marché
DECISION-20130111-11	L'interprétation de la définition du titulaire d'une installation de production décentralisée	24-01-2013	Electricité verte
OBS_ELEC VERTE_ 20130207_01	Observatoire des Prix du marché de l'électricité verte en Région de Bruxelles-Capitale	07-02-2013	Electricité verte
DECISION_20130208_12	Décision relative aux modalités pratiques pour le retour quota 2012	08-02-2013	Electricité verte
AVIS_20130208_164	Avis concernant l'octroi d'une licence de fourniture d'électricité en Région de Bruxelles- Capitale à la société Trevion NV	08-02-2013	Licences de fourniture
AVIS-20130222-167	Avis concernant la cession de la licence de fourniture d'électricité octroyée à Nuon Belgium SA/NV en Région de Bruxelles-Capitale à la société Eni gas & power SA/NV de la licence de fourniture d'électricité octroyée à Nuon Belgium SA/NV en Région de Bruxelles-Capitale à la société Eni gas & power SA/NV	22-02-2013	Licences de fourniture
AVIS_20120222_165	L'octroi d'une licence de fourniture d'électricité et d'une licence de fourniture de gaz en Région de Bruxelles-Capitale à la société Energy Cluster nv	22-02-2013	Licences de fourniture



PUBLICATIES

brugel

LE REGULATEUR BRUXELLOIS POUR L'ENERGIE
DE BRUSSELE REGULATOR VOOR ENERGIE

PROP_20130304_09	Proposition de statut pour le personnel de BRUGEL Etabli à la demande de la Ministre et en application de l'article 30quinquies de l'ordonnance du 19 juillet 2001 relative à l'organisation du marché de l'électricité en Région de Bruxelles-Capitale telle que modifiée par l'ordonnance 20 juillet 2011.	04-03-2013	Divers
PROP_20130306_10	Avant-projet d'arrêté relatif à la situation administrative et pécuniaire des membres du personnel contractuel de BRUGEL établi à la demande de Madame la Ministre de l'Energie, en application de l'article 30quinquies de l'ordonnance du 19 juillet 2001 relative à l'organisation du marché de l'électricité en Région de Bruxelles-Capitale, telle que modifiée en dernier lieu par l'ordonnance du 20 juillet 2011.	06-03-2013	Divers
PROPOSITION_20130318_11	relative au coefficient multiplicateur appliqué au photovoltaïque - Analyse des paramètres économiques	18-03-2013	Electricité verte
STAT_Q4_2012	Statistiques de marché du gaz et de l'électricité en Région de Bruxelles-Capitale Q4 2012	22-03-2013	Fonctionnement du Marché



PUBLICATIES

brugel

LE REGULATEUR BRUXELLOIS POUR L'ENERGIE
DE BRUSSELSE REGULATOR VOOR ENERGIE

ADVIES_20121205_161	De toekenning van een groene leveringsvergunning voor elektriciteit in het Brussels Hoofdstedelijk Gewest aan de onderneming Lampiris NV en de intrekking van de leveringsvergunning voor elektriciteit van de onderneming Lampiris NV.	19-12-2012	Leveringsvergunningen
ADVIES-20130111-162	Advies betreffende de invoering van intelligente meetsystemen: visie van BRUGEL voor het Brussels Hoofdstedelijk Gewest	11-01-2013	Marktwerking
STATISTIEKEN_3de KWARTAAL 2012	BRUGEL de Brusselse regulator voor energie, publiceert de statistieken over de gas- en elektriciteitsmarkt voor het derde kwartaal van 2012 (van 01/07/2012 tot 30/09/2012) inbegrepen statistieken over de evolutie van de marktaandeelen van de verschillende leveranciers, het aantal beschermde klanten en de productie van groene elektriciteit in het Brussels Hoofdstedelijk Gewest.	18-01-2013	Marktwerking
ADVIES_20130124_163	Het ontwerp van SIBELGA van wijziging van de technische reglementen voor het beheer van de distributienetten elektriciteit en gas in het Brussels Hoofdstedelijk Gewest	24-01-2013	Beheer van het net
Observatorium_Q4_2012	Observatorium van gas- en elektriciteitsprijzen in het Brussels Hoofdstedelijk Gewest gepubliceerd door BRUGEL voor de 4de kwartaal 2012 en de maand januari 2013.	24-01-2013	Marktwerking
BESLISSING-20130111-11	De Interpretatie van de definitie van de titularis van een gedecentraliseerde productie-installatie	24-01-2013	Groene stroom
OBS_GROENSTROOM_20130207_01	Observatorium van Prijzen groene stroom markt	07-02-2013	Groene stroom
BESLISSING_20130208_12	De praktische modaliteiten voor de quotuminlevering 2012	08-02-2013	Groene stroom
ADVIES_20130208_164	Advies betreffende de toekenning van een leveringsvergunning voor elektriciteit in het Brussels Hoofdstedelijk Gewest aan de onderneming Trevion NV	08-02-2013	Leveringsvergunningen
ADVIES_20130308_167	De overdracht van de leveringsvergunning voor elektriciteit die werd toegekend aan Nuon Belgium SA/NV in het Brussels Hoofdstedelijk Gewest aan de onderneming Eni gas & power SA/NV	22-02-2013	Leveringsvergunningen



PUBLICATIES

brugel

LE REGULATEUR BRUXELLOIS POUR L'ENERGIE
DE BRUSSELSE REGULATOR VOOR ENERGIE

ADVIES_20120222_165	De toekenning van een leveringsvergunning voor elektriciteit en een leveringsvergunning voor gas in het Brussels Hoofdstedelijk Gewest aan de onderneming Energy Cluster nv	22-02-2013	Leveringsvergunningen
VOORSTEL_20130304_09	betreffende een voorstel van statuut voor het personeel van BRUGEL Opgesteld op verzoek van de Minister en in toepassing van artikel 30 quinquies van de ordonnantie van 19 juli 2001 betreffende de organisatie van de elektriciteitsmarkt in het Brussels Hoofdstedelijk Gewest, zoals gewijzigd bij de ordonnantie van 20 juli 2011	04-03-2013	Overige
VOORSTEL-20130124-10	betreffende een voorontwerp van besluit betreffende de administratieve en geldelijke toestand van de contractuele personeelsleden van BRUGEL. Opgesteld op verzoek van mevrouw de minister van Energie, in toepassing van artikel 30 quinquies van de ordonnantie van 19 juli 2001 betreffende de organisatie van de elektriciteitsmarkt in het Brussels Hoofdstedelijk Gewest, zoals laatstelijk gewijzigd bij de ordonnantie van 20 juli 2011	06-03-2013	Overige
VOORSTEL_20130318_11	betreffende de vermenigvuldigingscoëfficiënt toegepast op fotovoltaïsche installaties - Analyse van de economische parameters	18-03-2013	Groene stroom
STAT_Q4_2012	Statistieken mbt de gas- en elektriciteitsmarkt in het Brussel Hoofdstedelijk Gewest Q4 2012	22-03-2013	Marktwerking



METHODOLOGIE

A. Sources

1. Données statistiques fournies par Sibelga (www.sibelga.be), Gestionnaire de Réseau de Distribution en Région de Bruxelles-Capitale.
2. Données statistiques fournies par Elia (www.elia.be), Gestionnaire de Transport Régional.
3. Données statistiques fournies par les différents fournisseurs de gaz ou d'électricité actifs en Région de Bruxelles-Capitale.

B. Parts de marché

Graphiques

1. Les parts de marché sont présentées dans les graphiques :
 - En *volume*, c'est-à-dire que la quantité d'énergie livrée au cours du mois par chaque fournisseur sert de référence.
 - En *nombre de points de fourniture*. Le nombre de compteurs EAN¹ enregistrés au dernier jour du mois au nom de chaque fournisseur servant de référence.

Cette distinction est faite pour donner une meilleure image des parts de marché de chacun des fournisseurs. En effet, certains ont une part de marché importante en volume car ils fournissent de gros consommateurs professionnels mais n'ont que très peu de clients résidentiels et inversement.

2. Dans les graphiques de parts de marché, il n'est pas fait de distinction entre les types de clientèles, résidentiel ou professionnel.
3. Par souci de lisibilité, les fournisseurs ayant une part de marché supérieure inférieure à 0,1 % ne sont pas repris sur le graphique.
4. En ce qui concerne l'électricité, les pertes du réseau ne sont pas prises en compte dans le calcul des parts de marché.
5. Sibelga, en tant que fournisseur de dernier ressort, est comptabilisé.

¹EAN est l'acronyme de « European Article Numbering ». Il s'agit d'un code numérique de 18 chiffres comportant un ensemble d'informations relatives à un point de fourniture donné.

Tableaux

Contrairement aux graphiques, les tableaux font la différence entre les clientèles de type résidentiel et professionnel. Le total, tous clients confondus, présenté dans la colonne de droite, est celui qui a servi de base aux graphiques sur les parts de marché.

Historique

L'historique présente les parts de marché des fournisseurs tous types de clientèle confondus.

Clientèle active

Ce graphique tend à présenter, tous types de clientèle confondus, professionnel et résidentiel, la part de clients passifs chez le fournisseur par défaut en Région bruxelloise et la part de clients actifs, tous fournisseurs confondus.

Les clients passifs sont ceux qui, lors de la libéralisation du marché de l'énergie (complète à partir du 1^{er} janvier 2007), n'ont accompli aucune formalité pour choisir leur fournisseur. À l'inverse, les clients actifs sont ceux qui ont « activement » choisi un fournisseur et avec lesquels un contrat de fourniture a été signé.

C. Taux de switches

Par définition, la libéralisation du marché permet à un client de choisir et de changer librement de fournisseur. Une base de données, le registre d'accès, tenue à jour par SIBELGA, reprend notamment le client et le fournisseur déclarés sur un point de fourniture considéré. Le tableau ci-dessous décrit les scénarios classiques qui induisent une adaptation du registre d'accès par SIBELGA.

Soulignons qu'aucune information n'est transmise à SIBELGA lorsqu'un client signe un contrat avec Electrabel Customer Solutions alors qu'il était alimenté précédemment par ce même fournisseur mais en qualité de fournisseur par défaut. En effet, le client reste dans ce cas chez le même fournisseur, ce qui ne nécessite aucune modification du registre d'accès par SIBELGA.

Par ailleurs, il convient de noter que d'autres scénarios, non repris ici en raison de leur technicité et du faible nombre d'occurrences, sont de nature à complexifier l'interprétation des données de switch.

Afin de donner une indication du taux d'activité sur le marché bruxellois, BRUGEL considère les 3 catégories de switch suivantes, rapportées au nombre de points de fourniture actifs en fin de trimestre pour la catégorie de clientèle considérée :

- Les customer switches,
- Les move in, et
- Une catégorie reprenant les autres types de switches, principalement les supplier switches et les combined switches.

Les graphiques présentent côte à côte des données annuelles et trimestrielles. Le taux de switch sur un trimestre est la somme des switches divisé par le nombre de points de fourniture actifs. La valeur annuelle est constituée de la somme des trimestres.

Nom du scénario	Description
Move In	Scénario introduit auprès de SIBELGA lorsqu'un client demande une ouverture de compteur (emménagement, nouvelle installation, etc.).
Supplier Switch	Scénario introduit auprès de SIBELGA lorsqu'un client change de fournisseur.
Customer Switch	Scénario introduit auprès de SIBELGA lorsqu'un client emménage sur un point de fourniture et choisit le même fournisseur que son prédécesseur sans que le compteur soit fermé dans l'entretemps.
Combined Switch	Scénario introduit auprès de SIBELGA lorsqu'un client emménage sur un point de fourniture et choisit un fournisseur différent que celui initialement actif sur le point de fourniture sans que le compteur soit fermé entretemps.

D. Données sociales

En Région de Bruxelles-Capitale, les clients en difficulté de paiement peuvent obtenir le statut de « client protégé ». Ce statut peut être obtenu :

- soit auprès d'un CPAS,
- soit auprès de BRUGEL,
- soit de plein droit auprès de Sibelga (si le client est bénéficiaire du « tarif social spécifique » ou engagé dans un processus de médiation de dettes agréé).

Le gestionnaire de réseau assure la fourniture des clients protégés en Région de Bruxelles-Capitale.

Le graphique « Évolution du nombre de clients protégés » reprend l'ensemble des points de fourniture alimentés par Sibelga, et non uniquement les points de fourniture alimentés par Sibelga suite à l'octroi par BRUGEL d'un statut de « client protégé ». Ces données sont valides pour le dernier jour du mois considéré.

La législation prévoit le placement d'un limiteur de puissance 1.380 W pour les clients qui sont en difficulté de paiement. Le gestionnaire de réseau fait placer le limiteur de puissance à la demande d'un fournisseur commercial. Si toutefois, lors de l'obtention du statut de client protégé, aucun limiteur de puissance n'a été placé sur le point de fourniture, le gestionnaire de réseau en fait placer un de 1.380 W pour tous les clients protégés alimentés par lui.

Les CPAS, sur base d'une enquête sociale peut faire remplacer le limiteur 1.380 W par un limiteur 4.600 W si le droit à une vie conforme à la dignité humaine ne sont pas assuré avec un limiteur 1.380 W.

A Bruxelles, aucune coupure d'énergie à usage résidentiel ne peut se faire sans une décision du juge de paix. Le graphique « coupures effectuées après juge de paix » reprend les coupures effectuées suite à une décision de résiliation de contrat ordonnée par le juge.

METHODOLOGIE

A. Bronnen

1. Statistische gegevens, afkomstig van Sibelga (www.sibelga.be), netwerkbeheerder in het Brussels Hoofdstedelijk Gewest
2. Statistische gegevens, afkomstig van Elia (www.elia.be), beheerder van het gewestelijk transmissienet
3. Statistische gegevens, afkomstig van de verschillende gas- of elektriciteitsleveranciers die actief zijn in het Brussels Hoofdstedelijk Gewest

B. Marktaandelen

Grafieken

1. De marktaandelen zijn weergegeven in de grafieken.
 - In volume, dat wil zeggen dat de hoeveelheid energie die in de loop van de maand door elke leverancier geleverd is als referentie dient.
 - In aantal leveringspunten. Het aantal EAN-meters dat de laatste dag van de maand geregistreerd is op naam van elke leverancier dient daarbij als referentie.In de marktaandeelgrafieken wordt geen onderscheid gemaakt tussen de residentiële of professionele klanten.
2. Voor een betere leesbaarheid de leveranciers met een marktaandeel van minder dan 0,1% worden niet weergegeven in de grafiek.
3. In de berekening van de marktaandelen voor elektriciteit worden de verliezen op het net niet mee in aanmerking genomen.
4. Sibelga is, als noodleverancier, meegerekend.

¹EAN is de afkorting van 'European Article Numbering'. Dat is een cijfercode van 18 cijfers die informatie bevatten over een bepaald leveringspunt.

Tabellen

In tegenstelling tot de grafieken maken de tabellen wel onderscheid tussen de residentiële en professionele klanten. Het totaal van alle klanten, dat te zien is in de rechterkolom, is het totaal dat als basis gediend heeft voor de grafieken van de marktaandelen.

Historiek

De historiek toont de marktaandelen van de leveranciers, zonder onderscheid van de klanttypes.

Aandelen van de standaardleverancier

Deze grafiek toont, zonder onderscheid volgens residentiële of professionele klanten, het aandeel van actieve klanten van de standaardleverancier in het Brussels Gewest en het aandeel van passieve klanten.

De passieve klanten zijn de klanten die bij de vrijmaking van de energiemarkt (die helemaal afgerond was op 1 januari 2007) geen enkele formaliteit hebben vervuld om hun leverancier te kiezen en die hun gas en elektriciteit van Electrabel Customer Solutions geleverd krijgen. De actieve klanten daarentegen zijn de klanten die ECS 'actief' gekozen hebben als leverancier en met wie een leveringscontract werd ondertekend.

C. Percentage switches

De vrijmaking van de markt stelt de afnemers per definitie in staat om hun leverancier vrij te kiezen en vrij van leverancier te veranderen. Een database, het toegangsregister, dat wordt bijgehouden door SIBELGA, vermeldt de afnemer en de leverancier die staan aangegeven voor een bepaald leveringspunt.

Onderstaande tabel beschrijft de klassieke scenario's die leiden tot een aanpassing van het toegangsregister door SIBELGA:

Hierbij willen we benadrukken dat er helemaal geen informatie wordt overgemaakt aan SIBELGA, wanneer een afnemer een contract ondertekent met Electrabel Customer Solutions, als deze afnemer voorheen door dezelfde leverancier werd bevoorrad, maar dan in de hoedanigheid van standaardleverancier. De afnemer blijft in dat geval bij dezelfde leverancier, waardoor het toegangsregister niet moet worden gewijzigd door SIBELGA.

Voor het overige zijn er nog andere scenario's, die hier niet zijn opgenomen omwille van het technisch karakter ervan en het feit dat ze zich weinig voordoen, die de interpretatie van de "switch"-gegevens kunnen bemoeilijken.

Om een idee te geven van de activiteit op de Brusselse markt, kijkt BRUGEL naar de 3 volgende "Switch"-categorieën die op het einde van het kwartaal worden gerapporteerd op tal van actieve leveringspunten voor de in beschouwing genomen categorie van afnemers:

- De "Customer switches",
- De "Move in", en
- Een categorie die de andere types van "switches" omvat, hoofdzakelijk de "Supplier switches" en de "Combined switches".

De grafieken tonen de jaar- en kwartaalgegevens naast elkaar. Het percentage switches op een kwartaal tijd is gelijk aan de som van alle switches, gedeeld door het aantal actieve leveringspunten. De jaarlijkse waarde is gelijk aan de som van de kwartalen.

Naam van het scenario	Beschrijving
Move In	Scenario dat bij SIBELGA wordt ingevoerd, wanneer een klant de opening van een meter vraagt (betrekking van een woning, nieuwe installatie, enz.).
Supplier Switch	Scenario dat bij SIBELGA wordt ingevoerd, wanneer een afnemer verandert van leverancier.
Customer Switch	Scenario dat bij SIBELGA wordt ingevoerd, wanneer een klant zijn intrek neemt op een leveringspunt en dezelfde leverancier kiest als zijn voorganger, zonder dat de meter in de tussentijd wordt afgesloten.
Combined Switch	Scenario dat wordt ingediend bij SIBELGA wanneer een klant zijn intrek neemt op een leveringspunt en een andere leverancier kiest dan degene die aanvankelijk actief was op het leveringspunt, zonder dat de meter in de tussentijd wordt afgesloten.

D. Sociale gegevens

In het Brussels Hoofdstedelijk Gewest kunnen klanten met betalingsmoeilijkheden het statuut van 'beschermde klant' krijgen. Dat statuut is te verkrijgen:

- bij een OCMW,
- of bij BRUGEL,
- of van rechtswege bij Sibelga (indien de klant het 'speciale sociale tarief' geniet of in een proces van schuldbemiddeling verwickeld is met erkend schuldbemiddelingscentrum).

De netwerkbeheerder garandeert dat beschermde klanten in het Brussels Hoofdstedelijk Gewest gas en elektriciteit geleverd krijgen.

In de grafiek 'sociale gegevens' staan alle punten waar Sibelga aan levert, en niet alleen de punten waar Sibelga aan levert nadat BRUGEL er het statuut van 'beschermde klant' aan toekende. Die gegevens zijn geldig voor de laatste dag van de maand in kwestie.

In Brussel kan er geen stroomsluitingen voor residentieel gebruik worden gedaan zonder een beslissing van de Vrederechter. De grafiek "sluitingen na beslissing van de Vrederechter" toont de sluitingen die gedaan werden na een besluit door de rechter om het contract te beëindigen.