

**LES MARCHES DU GAZ ET DE L'ELECTRICITE EN
REGION DE BRUXELLES-CAPITALE
EN CHIFFRES
3^{ème} trimestre 2011****DE AARDGAS- EN ELEKTRICITEITSMARKTEN IN HET
BRUSSELS HOOFDSTEDELIJK GEWEST
IN CIJFERS
3^{de} kwartaal 2011**

INTRODUCTION

Activité sur les marchés

Deux faits sont à constater au niveau des licences de fourniture en Région de Bruxelles-Capitale. D'une part, la société RWB Belgium a renoncé à ses licences de fourniture d'électricité et de gaz. Le portefeuille de client de RWB a été repris par la société Essent Belgium.

D'autre part, la société SPE a modifié son nom en EDF Luminus.

Au niveau de l'activité des marchés on constate une augmentation du nombre de switch tant pour la clientèle résidentielle que pour la clientèle professionnelle. Cette augmentation est observée aussi bien pour l'électricité que pour le gaz.

Données sociales

Au mois de septembre 2011, le nombre de points de fourniture alimentés par le fournisseur de dernier ressort est en diminution pour la première fois de puis l'entrée en vigueur de ce système de protection du consommateur. Ce constat est valable tant pour le gaz que pour l'électricité.

Le principe du « statut de client » est, selon la logique des ordonnances, un droit provisoire. L'objectif de cette protection étant de permettre aux clients en difficulté de paiement de rembourser leur(s) dette(s) à leur rythme, tout en conservant leurs droits à l'énergie.

La diminution du nombre de point de fourniture alimenté par le fournisseur de dernier ressort s'explique par le retour d'un nombre important de clients vers leur fournisseur commercial. Ce retour est possible suite à l'apurement de leur(s) dette(s) vis-à-vis de ces mêmes fournisseurs.

INTRODUCTION

Il faut toutefois relativiser cette diminution. Il semble effectivement qu'un fournisseur ait concentré toutes ses demandes de transfert de client sur un seul mois. La tendance reste donc toujours à la hausse du nombre de fourniture alimenté par le fournisseur de dernier ressort.

Le nombre de coupures d'alimentation autorisées par le juge de paix au 3^{ème} trimestre 2011 est en légère augmentation par rapport à la même période des années précédentes. L'entrée en vigueur des nouvelles ordonnances peut en partie expliquer ce phénomène. De fait, il est maintenant strictement interdit d'effectuer des coupures d'alimentation pendant la période hivernale. Il est donc possible que le GRD, responsable de l'exécution des coupures (demandées par les fournisseurs) et, via sa mission de fournisseur hivernale, de la fourniture, à charge du client, pendant la période hivernale, ait veillé à faire exécuter le plus possible de jugement au mois de septembre.

Depuis l'entrée en vigueur des nouvelles ordonnances, la puissance mise à disposition d'un client en difficulté de paiement n'est plus limitée à 1.380 W mais bien à 2.300 W. Les limiteurs de puissances 2.300 W font donc logiquement leur apparition dans les statistiques dédiées aux limiteurs de puissance. À terme, il devraient remplacer l'ensemble des limiteurs de puissance 1.380 W.

INLEIDING

Activiteit op de markten

Op het vlak van de leveringsvergunningen in het Brussels Hoofdstedelijk Gewest stellen we twee dingen vast. Enerzijds heeft de onderneming RWE Belgium verzaakt aan haar leveringsvergunningen voor gas en elektriciteit. De klantenportefeuille van RWE werd overgenomen door de onderneming Essent Belgium.

Anderzijds heeft de onderneming SPE haar naam gewijzigd in EDF Luminus.

Op het vlak van de activiteit van de markten stellen we een toename vast van het aantal switches, zowel bij de residentiële als bij de professionele afnemers. We zien deze toename zowel voor elektriciteit als voor gas.

Sociale gegevens

In september 2011 is het aantal leveringspunten dat wordt bevoorrad door de noodleverancier voor het eerst gedaald sinds de inwerkingtreding van dit beschermingssysteem voor de consument. We stellen dit zowel vast voor gas als voor elektriciteit.

Het principe van het 'afnemersstatuut' is, volgens de logica van de ordonnances, een tijdelijk recht. Deze bescherming heeft immers tot doel de afnemers met betalingsmoeilijkheden in staat te stellen hun schuld(en) op hun eigen ritme terug te betalen en ondertussen hun recht op energie te behouden.

De daling van het aantal leveringspunten dat wordt bevoorrad door de noodleverancier is te verklaren door het feit dat een groot aantal afnemers zijn teruggekeerd naar hun commerciële leverancier. Deze terugkeer was mogelijk omdat ze hun schuld(en) bij deze leveranciers hadden aangezuiverd.

INLEIDING

Toch moeten we deze daling relativeren want blijkbaar heeft één leverancier al zijn aanvragen voor de overdracht van afnemers in één maand geconcentreerd. Het aantal leveringspunten dat wordt bevoorraad door de noodleverancier blijft dus een stijgende trend vertonen.

Het aantal afsluitingen dat door de vrederechter werd goedgekeurd is in het 3^e kwartaal 2011 licht gestegen ten opzichte van dezelfde periode in de vorige jaren. De inwerkingtreding van de nieuwe ordonnanties kan dit gedeeltelijk verklaren. Het is nu immers strikt verboden om afsluitingen uit te voeren tijdens de winterperiode. Het is dus mogelijk dat de DNB, die verantwoordelijk is voor het uitvoeren van de afsluitingen (aangevraagd door de leveranciers) en, via zijn opdracht als winterleverancier, voor de bevoorrading op kosten van de afnemer tijdens de winterperiode, zoveel mogelijk vonnissen heeft laten uitvoeren in september.

Sinds de inwerkingtreding van de nieuwe ordonnanties is het vermogen dat afnemers in moeilijkheden ter beschikking wordt gesteld niet langer beperkt tot 1.380 W maar tot 2.300 W. De vermogensbegrenzers van 2.300 W doen dus hun intrede in de statistieken over de vermogensbegrenzers. Op termijn zullen ze alle vermogensbegrenzers van 1.380 W moeten vervangen.

INTRODUCTION

ELECTRICITE

CLIENTELE RESIDENTIELLE ET PROFESSIONNELLE

PARTS DE MARCHÉ

- En volume
- En nombre de points de fourniture
- Evolution des parts de marché du fournisseur par défaut

TAUX DE SWITCH

ELECTRICITE VERTE

CLIENTELE PROTEGEE

GAZ

CLIENTELE RESIDENTIELLE ET PROFESSIONNELLE

PARTS DE MARCHÉ

- En volume
- En nombre de points de fourniture
- Evolution des parts de marché du fournisseur par défaut

TAUX DE SWITCH

CLIENTELE PROTEGEE

LISTE DES FOURNISSEURS BÉNÉFICIAIRE D'UNE LICENCE DE FOURNITURE EN RÉGION DE BRUXELLES-CAPITALE

DERNIERES PUBLICATIONS DE BRUGEL

MÉTHODOLOGIE



VOORWOORD

ELEKTRICITEIT

RESIDENTIELE EN PROFESSIONELE KLANTEN

MARKTAANDELEN

- In volume
- Per leveringspunten
- Evolutie van de marktaandeelen van de standaardleverancier

PERCENTAGE VAN SWITCH

GROENESTROOM

BESCHERMDE KLANTEN

GAZ

RESIDENTIELE EN PROFESSIONELE KLANTEN

MARKTAANDELEN

- In volume
- Per leveringspunten
- Evolutie van de marktaandeelen van de standaardleverancier

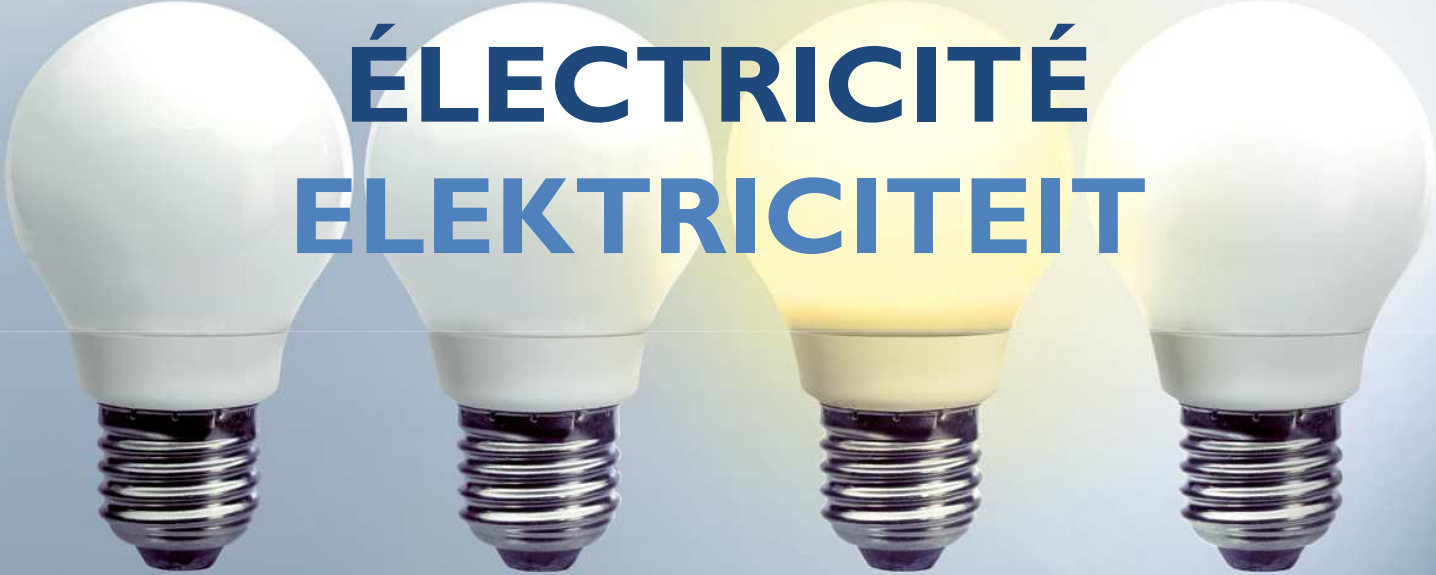
PERCENTAGE VAN SWITCH

BESCHERMDE KLANTEN

LIJST VAN LEVERANCIERS MET EEN LEVERINGSVERGUNNING IN HET BRUSSELS HOOFDSTEDELIJK GEWEST

METHODOLOGIE

LAATSTE PUBLICATIES VAN BRUGEL

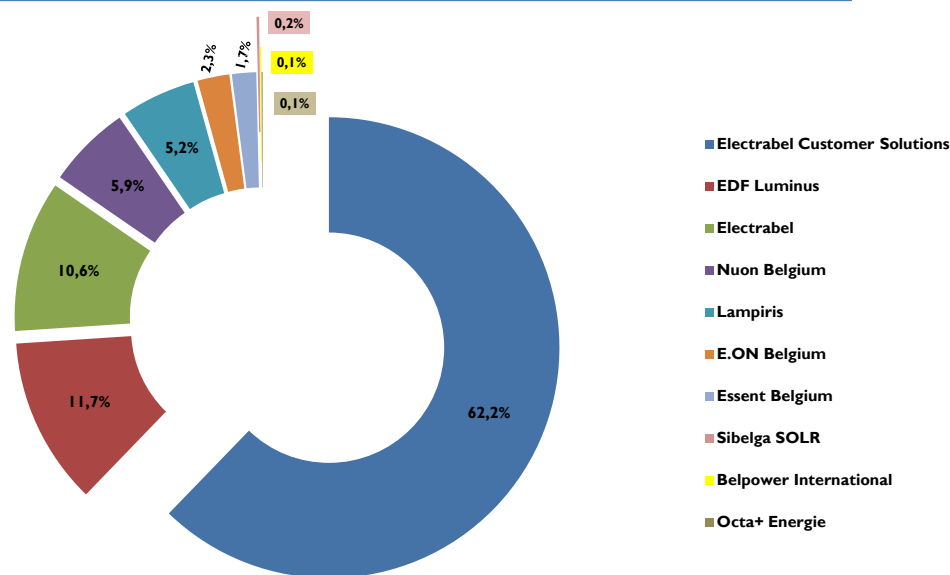


ÉLECTRICITÉ
ELEKTRICITEIT

PARTS DE MARCHÉ
MARKTAANDELEN



PARTS DE MARCHÉ - ELECTRICITÉ, EN VOLUME*
MARKTAANDELEN - ELEKTRICITEIT, IN VOLUME*
09 / 2011



*tous types de clientèle confondus
*alle klantentypes inbegrepen



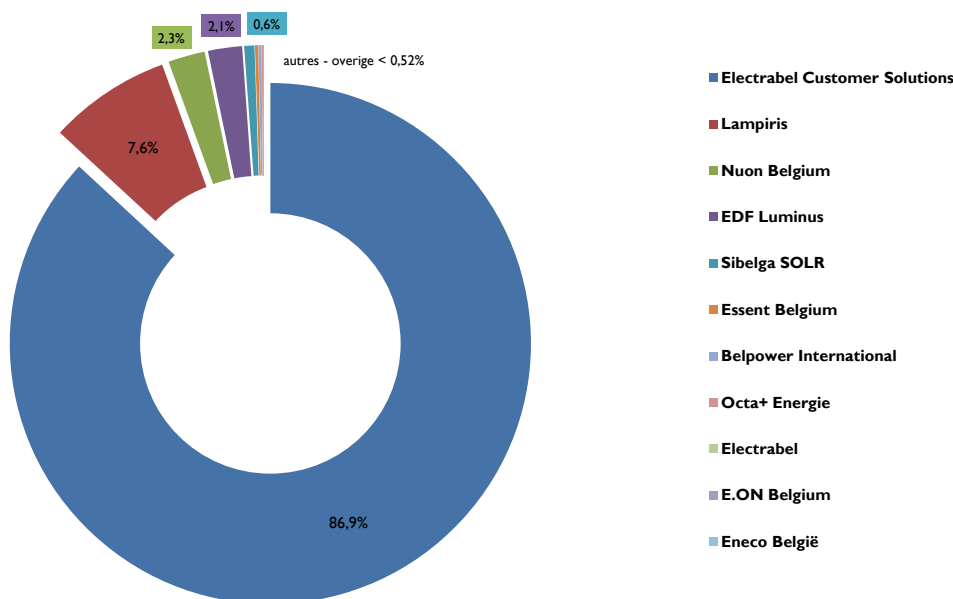
PARTS DE MARCHÉ - ELECTRICITÉ, EN VOLUME*
MARKTAANDELEN - ELEKTRICITEIT, IN VOLUME*
09 / 2011

FOURNISSEURS LEVERANCIERS	PROFESSIONNEL PROFESIONEEL	RESIDENTIEL RESIDENTIEEL	TOTAL TOTAAL
Belpower International	0,05%	0,22%	0,08%
E.ON Belgium	2,89%	0,00%	2,25%
Electrabel	13,60%	0,00%	10,61%
Electrabel Customer Solutions	54,74%	88,64%	62,18%
Eneco België	0,10%	0,00%	0,08%
Essent Belgium	2,17%	0,00%	1,70%
Lampiris	4,59%	7,50%	5,23%
Nuon Belgium	6,79%	2,56%	5,86%
Octa+ Energie	0,07%	0,14%	0,08%
Sibelga SOLR	0,00%	0,86%	0,19%
EDF Luminus	15,01%	0,08%	11,73%
TOTAL TOTAAL	100,00%	100,00%	100,00%



PARTS DE MARCHÉ – ELECTRICITÉ, PAR POINT DE FOURNITURE*
MARKTAANDELEN - ELEKTRICITEIT, PER LEVERINGSPUNT*

09 / 2011



*tous types de clientèle confondus
*alle klantentypes inbegrepen



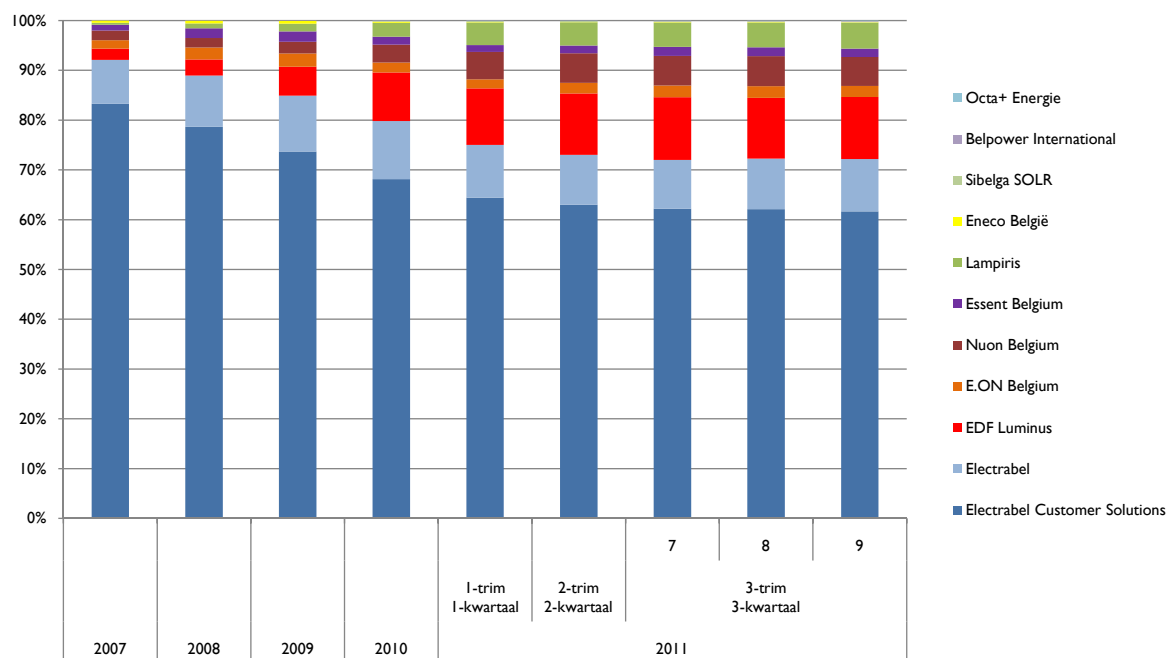
PARTS DE MARCHÉ – ELECTRICITÉ, PAR POINT DE FOURNITURE*
MARKTAANDELEN - ELEKTRICITEIT, PER LEVERINGSPUNT*

09 / 2011

FOURNISSEURS LEVERANCIERS	PROFESSIONNEL PROFESSIELEEL	RESIDENTIEL/ RESIDENTIEEL	TOTAL TOTAAL
Belpower International	0,16%	0,19%	0,18%
E.ON Belgium	0,06%	0,00%	0,01%
Electrabel	0,05%	0,00%	0,01%
Electrabel Customer Solutions	75,97%	89,25%	86,88%
Eneco België	0,02%	0,00%	0,00%
Essent Belgium	1,10%	0,00%	0,20%
Lampiris	8,47%	7,38%	7,57%
Nuon Belgium	2,29%	2,29%	2,29%
Sibelga SOLR	0,00%	0,76%	0,63%
EDF Luminus	11,78%	0,02%	2,12%
Octa+ Energie	0,11%	0,12%	0,12%
TOTAL TOTAAL	100,00%	100,00%	100,00%



HISTORIQUE DES PARTS DE MARCHÉ - ÉLECTRICITÉ, EN VOLUME* HISTORIEK VAN DE MARKTAANDELEN - ELEKTRICITEIT, IN VOLUME*

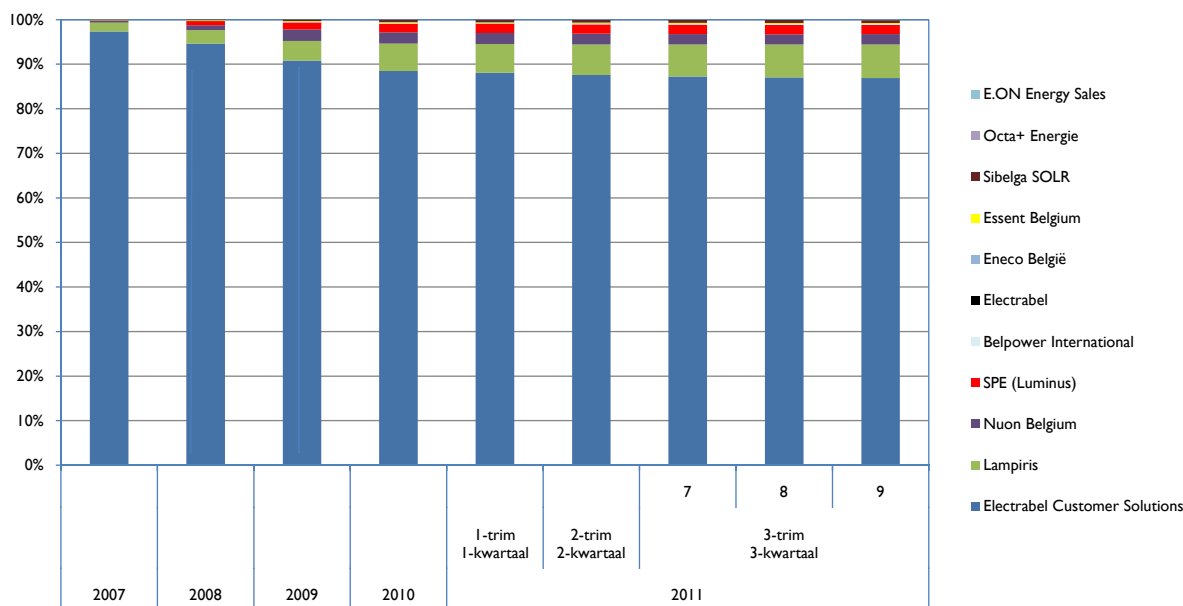


HISTORIQUE DES PARTS DE MARCHÉ - ÉLECTRICITÉ, EN VOLUME* HISTORIEK VAN DE MARKTAANDELEN - ELEKTRICITEIT, IN VOLUME*

Fournisseur Leveranciers	2007	2008	2009	2010	2011				
					Q1	Q2	Q3		
							7	8	9
Belpower International	0,00%	0,01%	0,05%	0,07%	0,09%	0,08%	0,08%	0,08%	0,08%
E.ON Belgium	1,69%	2,37%	2,69%	2,02%	1,79%	2,16%	2,36%	2,33%	2,23%
EDF Luminus	2,28%	3,24%	5,82%	9,85%	11,39%	12,29%	12,57%	12,22%	12,47%
Electrabel	8,82%	10,31%	11,21%	11,56%	10,61%	10,04%	9,81%	10,18%	10,52%
Electrabel Customer Solutions	83,27%	78,66%	73,69%	68,16%	64,40%	63,00%	62,21%	62,10%	61,66%
Eneco België	0,45%	0,56%	0,50%	0,24%	0,09%	0,07%	0,08%	0,07%	0,07%
Essent Belgium	1,16%	1,97%	2,09%	1,61%	1,38%	1,58%	1,81%	1,75%	1,68%
Lampiris	0,37%	0,97%	1,58%	2,75%	4,52%	4,63%	4,89%	4,99%	5,19%
Nuon Belgium	1,97%	1,89%	2,32%	3,60%	5,53%	5,94%	5,96%	6,04%	5,81%
Octa+ Energie	0,00%	0,00%	0,00%	0,01%	0,02%	0,03%	0,04%	0,04%	0,08%
Sibelga SOLR	0,00%	0,01%	0,06%	0,14%	0,19%	0,18%	0,19%	0,20%	0,19%
Total/Totaal	100,00%	100,00%	100,00%	100,00%	100,00%	100,00%	100,00%	100,00%	100,00%



HISTORIQUE DES PARTS DE MARCHÉ - ÉLECTRICITÉ, PAR POINT DE FOURNITURE* HISTORIEK VAN DE MARKTAANDELEN - ELEKTRICITEIT, PER LEVERINGSPUNT*

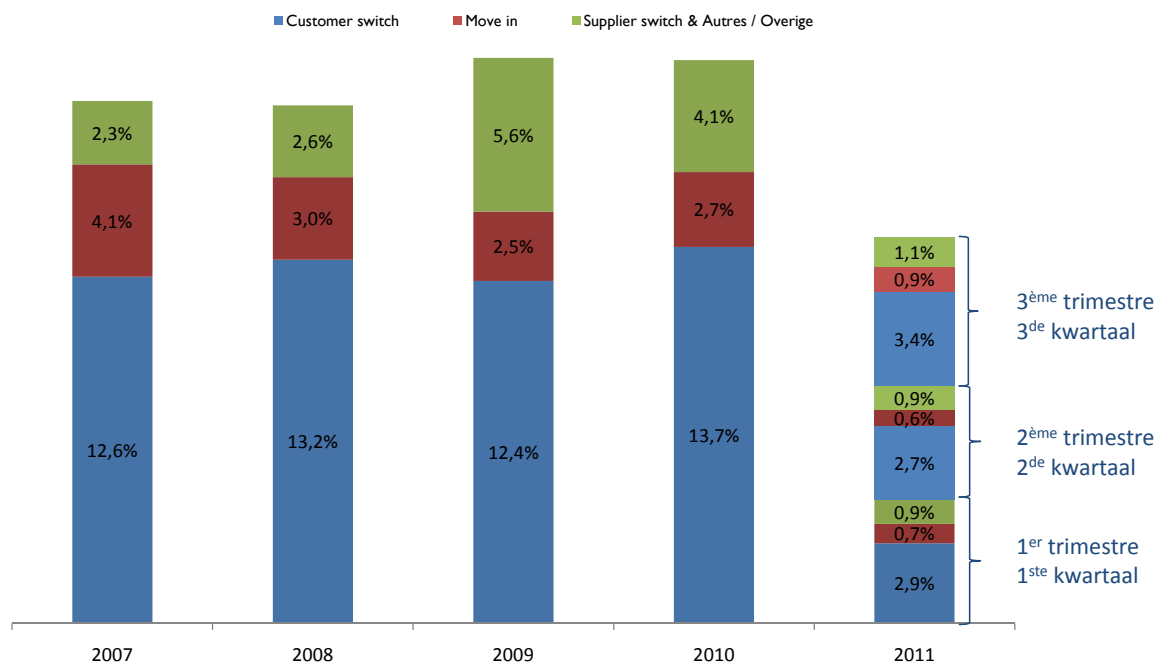


HISTORIQUE DES PARTS DE MARCHÉ - ÉLECTRICITÉ, PAR POINT DE FOURNITURE* HISTORIEK MARKTAANDELEN - ELEKTRICITEIT, PER LEVERINGSPUNT*

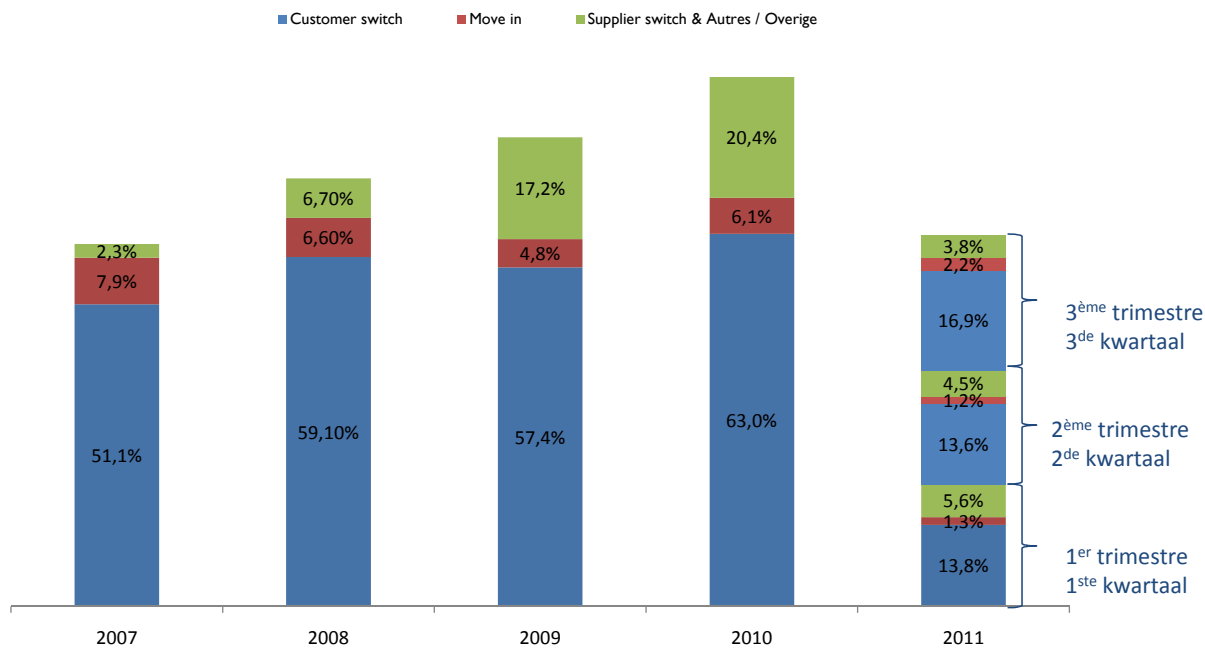
Fournisseur Leveranciers	2007	2008	2009	2010	2011				
					Q1	Q2	Q3		
							7	8	9
Belpower International	0,00%	0,03%	0,11%	0,15%	0,16%	0,17%	0,17%	0,18%	0,18%
E.ON Belgium	0,01%	0,01%	0,01%	0,01%	0,01%	0,01%	0,01%	0,01%	0,01%
EDF Luminus	0,10%	0,90%	1,58%	1,95%	2,01%	2,09%	2,11%	2,12%	2,12%
Electrabel	0,01%	0,01%	0,01%	0,01%	0,01%	0,01%	0,01%	0,01%	0,01%
Electrabel Customer Solutions	97,36%	94,61%	90,81%	88,48%	88,08%	87,59%	87,23%	87,06%	86,88%
Eneco België	0,01%	0,01%	0,01%	0,01%	0,00%	0,00%	0,00%	0,00%	0,00%
Essent Belgium	0,12%	0,16%	0,16%	0,18%	0,19%	0,20%	0,20%	0,20%	0,20%
Lampiris	1,98%	3,05%	4,43%	6,15%	6,45%	6,85%	7,18%	7,35%	7,57%
Nuon Belgium	0,40%	1,11%	2,57%	2,50%	2,49%	2,41%	2,37%	2,31%	2,29%
Octa+ Energie	0,00%	0,00%	0,00%	0,01%	0,02%	0,04%	0,06%	0,08%	0,12%
Sibelga SOLR	0,01%	0,12%	0,32%	0,55%	0,58%	0,63%	0,66%	0,67%	0,63%
Total/Totaal	100,00%	100,00%	100,00%	100,00%	100,00%	100,00%	100,00%	100,00%	100,00%



TAUX DE SWITCHES CONSOMMATEURS RÉSIDENTIELS - ÉLECTRICITÉ PERCENTAGE VAN SWITCHES VOOR RESIDENTIELE CONSUMENTEN - ELEKTRICITEIT

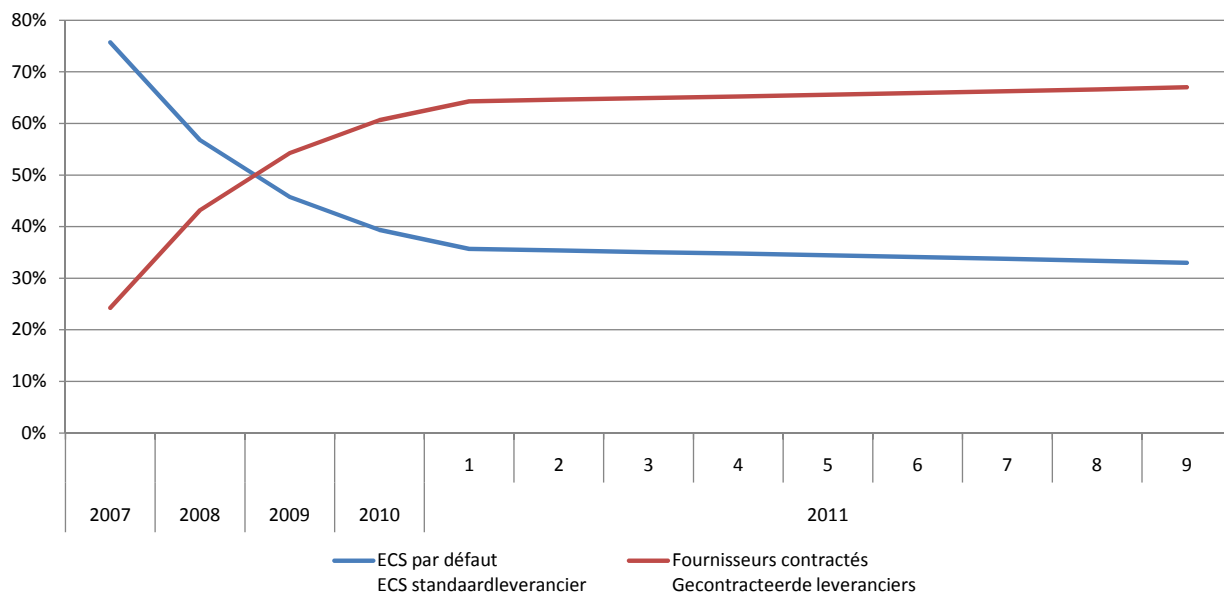


TAUX DE SWITCHES CONSOMMATEURS PROFESSIONNELS - ÉLECTRICITÉ PERCENTAGE VAN SWITCHES VOOR PROFESSIONELE CONSUMENTEN - ELEKTRICITEIT





HISTORIQUE DES PARTS DE MARCHÉ - CLIENTÈLE ACTIVE ELECTRICITÉ
HISTORIEK VAN DE MARKTAANDELEN - ACTIEVE CONSUMENTEN ELEKTRICITEIT



**en nombre de points de fourniture*
**in aantal leveringspunten*

ELECTRICITÉ VERTE GROENESTROOM

DONNÉES ELECTRICITÉ VERTE
GEGEVENS GROENESTROOM
01/07/2011 – 30/09/2011

Nombre de certificats verts (CV) vendus Aantal groenestroomcertificaten (GSC) verkocht	853
Nombre de CV octroyés Aantal GSC toegekend	Cogénération/WKK: 4.139 Photovoltaïque/Fotovoltaïsch: 6.693
Nombre de garanties d'origine annulés pour répondre au fuel mix Aantal garanties van oorsprong geannuleerd om aan de brandstofmix te voldoen	0
Nombre de garanties d'origine importé Aantal ingevoerde garanties van oorsprong	10.800

DONNÉES ELECTRICITÉ VERTE
GEGEVENS GROENESTROOM
SITUATION AU 30/09/2011

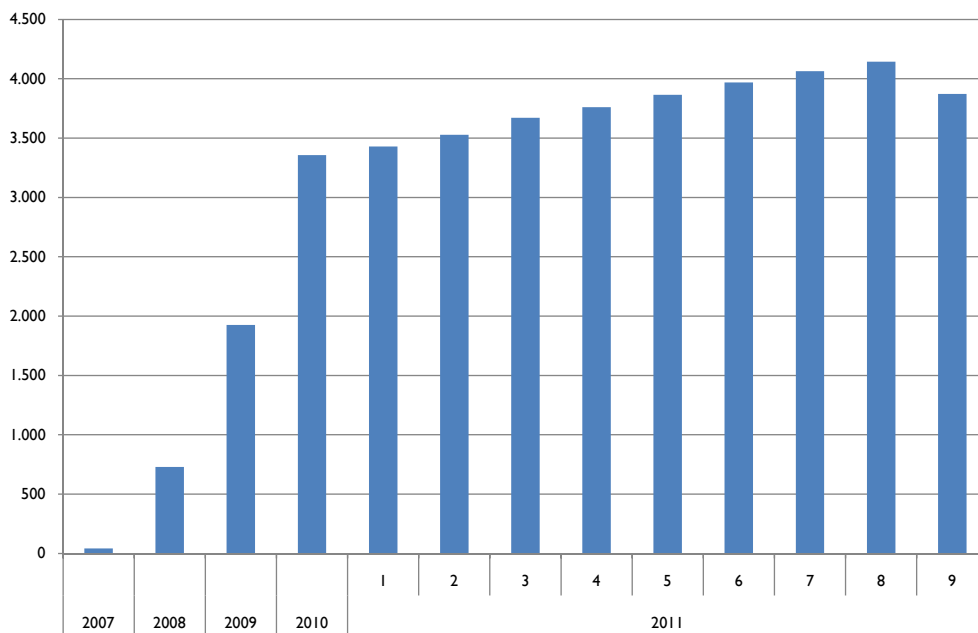
	Nombre d'installations certifiées Aantal gecertificeerde installaties	Puissance électrique moyenne Gemiddeld elektrisch vermogen	Puissance électrique totale Totaal elektrisch vermogen
Photovoltaïque Fotovoltaïsch	2.041	3,3 kW	6.727 kW
Cogénération fossile Aardgas WKK	65	450,9 kW	29.311 kW
Cogénération renouvelable Hernieuwbare WKK	13	118,6 kW	1.542 kW

	Nombre de dossiers rentrés pendant le 3ème trimestre Aantal dossiers ingediend gedurende het 3^e kwartaal
Photovoltaïque Fotovoltaïsch	76
Cogénération WKK	4

CLIENTÈLE SOCIALE BESCHERMDE KLANTEN



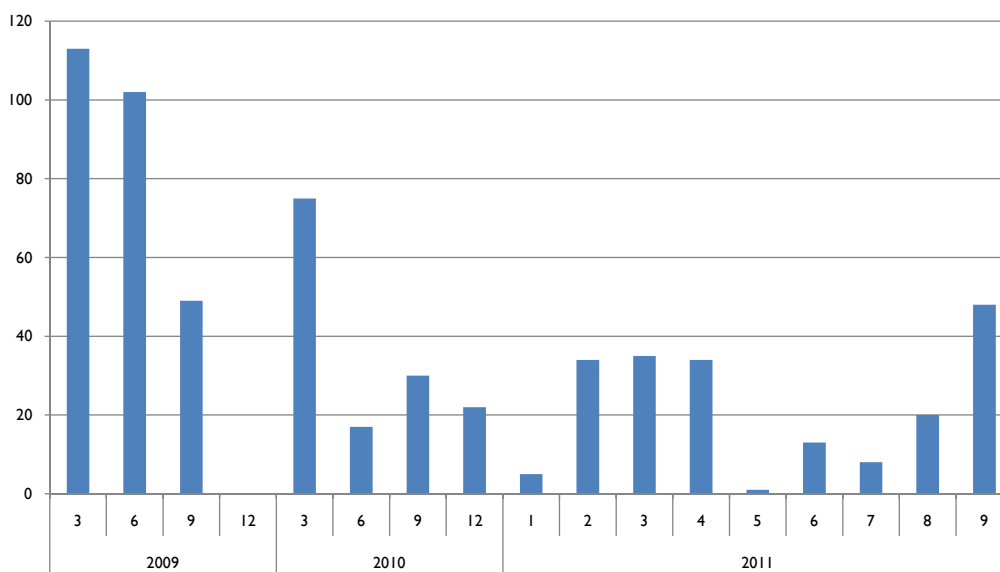
EVOLUTION DU NOMBRE DE CLIENTS PROTÉGÉS PAR POINT DE FOURNITURE
EVOLUTIE VAN HET AANTAL BESCHERMDE KLANTEN PER LEVERINGSPUNT



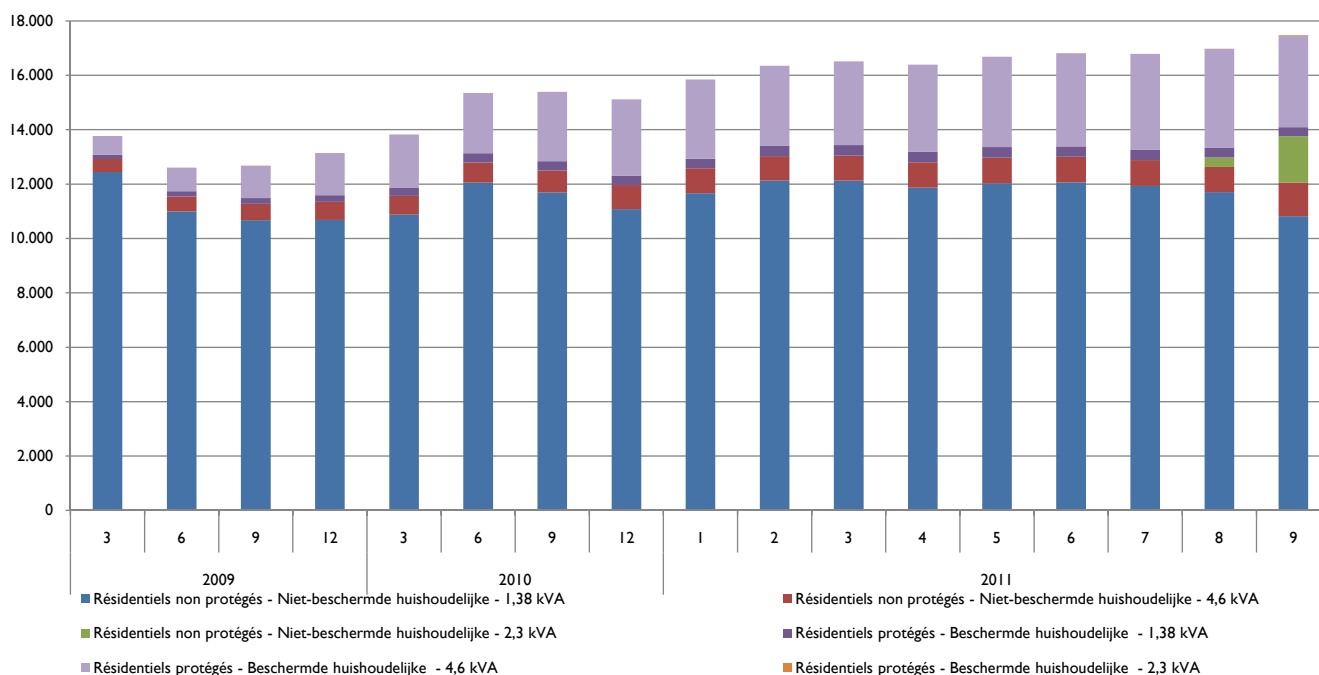
■ Nombre de points alimentés (codes EAN)
Aantal leveringspunten (EAN-codes)



COUPURES EFFECTUÉES APRÈS AUTORISATION DU JUGE DE PAIX - ÉLECTRICITÉ SLUITINGEN UITGEVOERD NA GOEDKEURING VAN DE VREDERECHTER - ELEKTRICITEIT

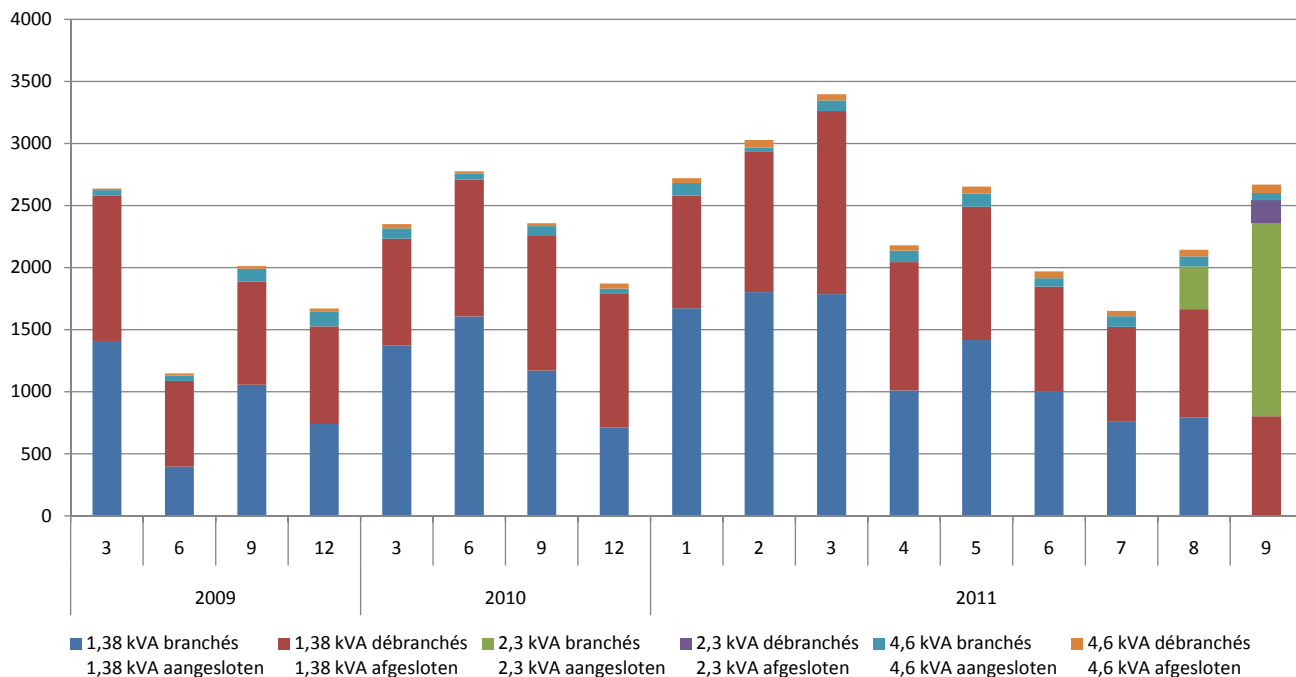


LIMITEURS DE PUISSANCE – NOMBRE VERMOGENSBEGRENZERS - AANTAL

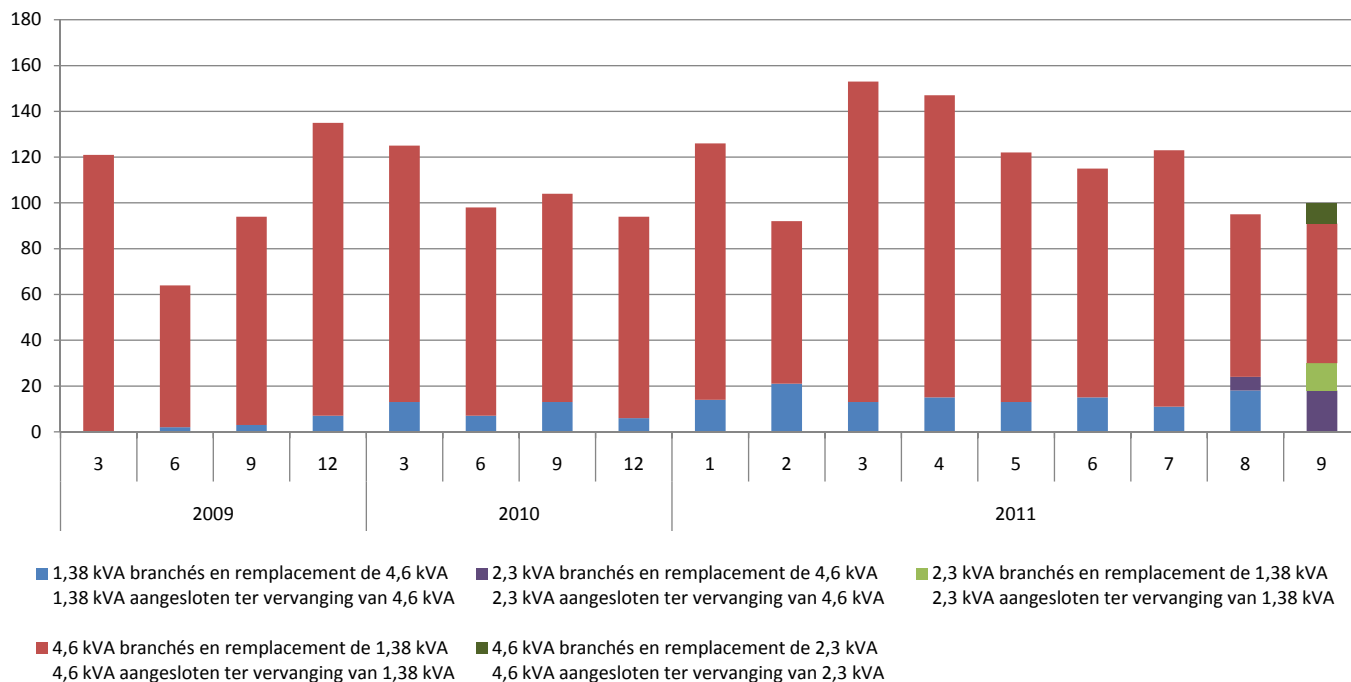




LIMITEURS DE PUISSANCE - MODIFICATIONS, TOUTES CLIENTÈLES CONFONDUES
VERMOGENSBEGRENZERS - VERANDERINGEN, ALLE KLANTEN TYPES INBEGREPEN



LIMITEURS DE PUISSANCE - MODIFICATIONS, TOUTES CLIENTÈLES CONFONDUES
VERMOGENSBEGRENZERS - VERANDERINGEN, ALLE KLANTEN TYPES INBEGREPEN



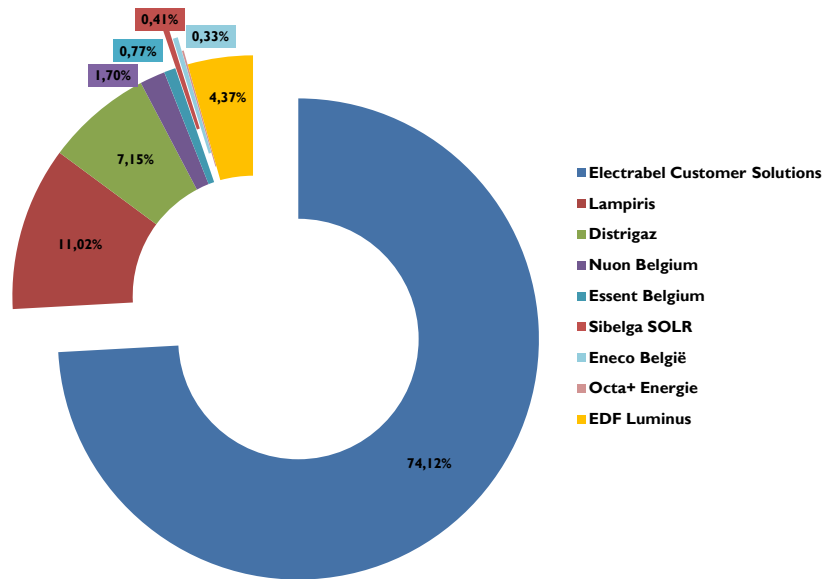
AARDGAS GAZ



PARTS DE MARCHÉ MARKTAANDELEN



MARKTAANDELEN - AARDGAS, IN VOLUME*
PARTS DE MARCHÉ - GAZ, EN VOLUME*
09 / 2011



*alle klantentypes inbegrepen
*tous types de clientèle confondus

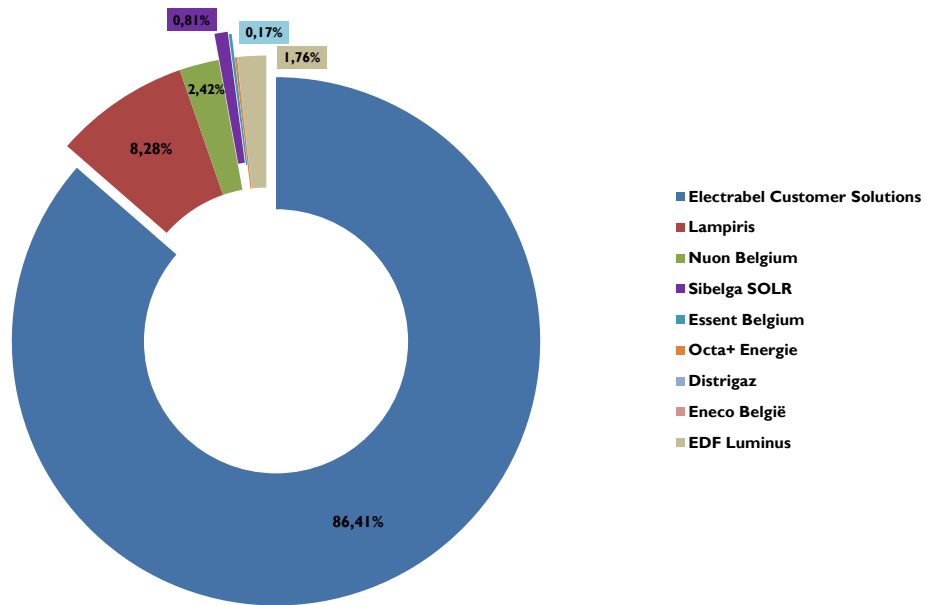


MARKTAANDELEN - AARDGAS, IN VOLUME*
PARTS DE MARCHÉ - GAZ, EN VOLUME*
09 / 2011

LEVERANCIERS FOURNISSEURS	PROFESSIONNEEL PROFESSIONNEL	RESIDENTIEEL RESIDENTIEL	TOTAAL TOTAL
Distrigaz	12,28%	0,00%	7,15%
Electrabel Customer Solutions	65,77%	85,76%	74,12%
Essent Belgium	1,33%	0,00%	0,77%
Lampiris	11,55%	10,28%	11,02%
Nuon Belgium	0,91%	2,81%	1,70%
Sibelga SOLR	0,02%	0,97%	0,41%
Eneco België	0,56%	0,00%	0,33%
Octa+ Energie	0,12%	0,13%	0,12%
EDF Luminus	7,47%	0,06%	4,37%
TOTAAL TOTAL	100,00%	100,00%	100,00%



MARKTAANDELEN - AARDGAS, PER LEVERINGSPOINT*
PARTS DE MARCHÉ - GAZ, PAR POINT DE FOURNITURE*
09 / 2011



**alle klantentypes inbegrepen*
**tous types de clientèle confondus*

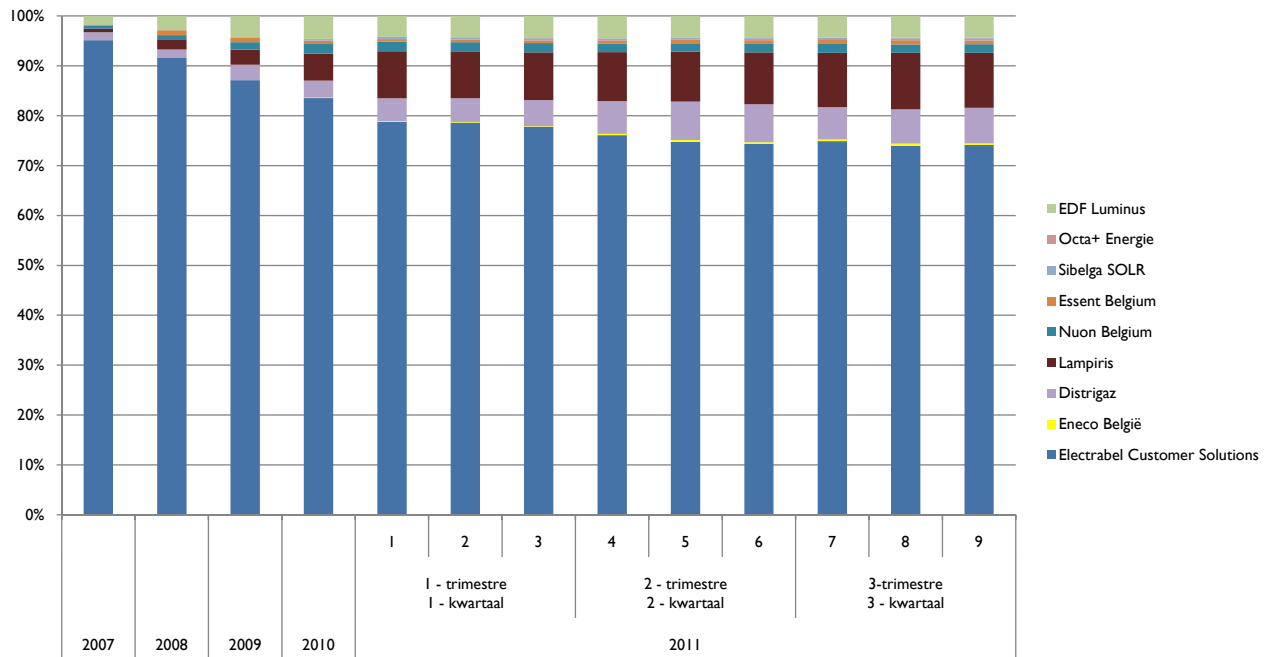


MARKTAANDELEN - AARDGAS, PER LEVERINGSPOINT*
PARTS DE MARCHÉ - GAZ, PAR POINT DE FOURNITURE*
09 / 2011

LEVERANCIERS FOURNISSEURS	PROFESSIONNEEL PROFESSIONNEL	RESIDENTIEEL RESIDENTIEL	TOTAAL TOTAL
Distrigaz	0,11%	0,00%	0,01%
Electrabel Customer Solutions	75,35%	87,98%	86,41%
Essent Belgium	1,33%	0,00%	0,17%
Lampiris	7,35%	8,41%	8,28%
Nuon Belgium	1,61%	2,54%	2,42%
Sibelga SOLR	0,00%	0,92%	0,81%
Eneco België	0,03%	0,00%	0,00%
Octa+ Energie	0,14%	0,13%	0,13%
EDF Luminus	14,06%	0,02%	1,76%
TOTAAL TOTAL	100,00%	100,00%	100,00%



HISTORIEK MARKTAANDELEN - AARDGAS, IN VOLUME* HISTORIQUE DES PARTS DE MARCHÉ - GAZ, EN VOLUME*



*alle klantentypes inbegrepen
*tous types de clientèle confondus



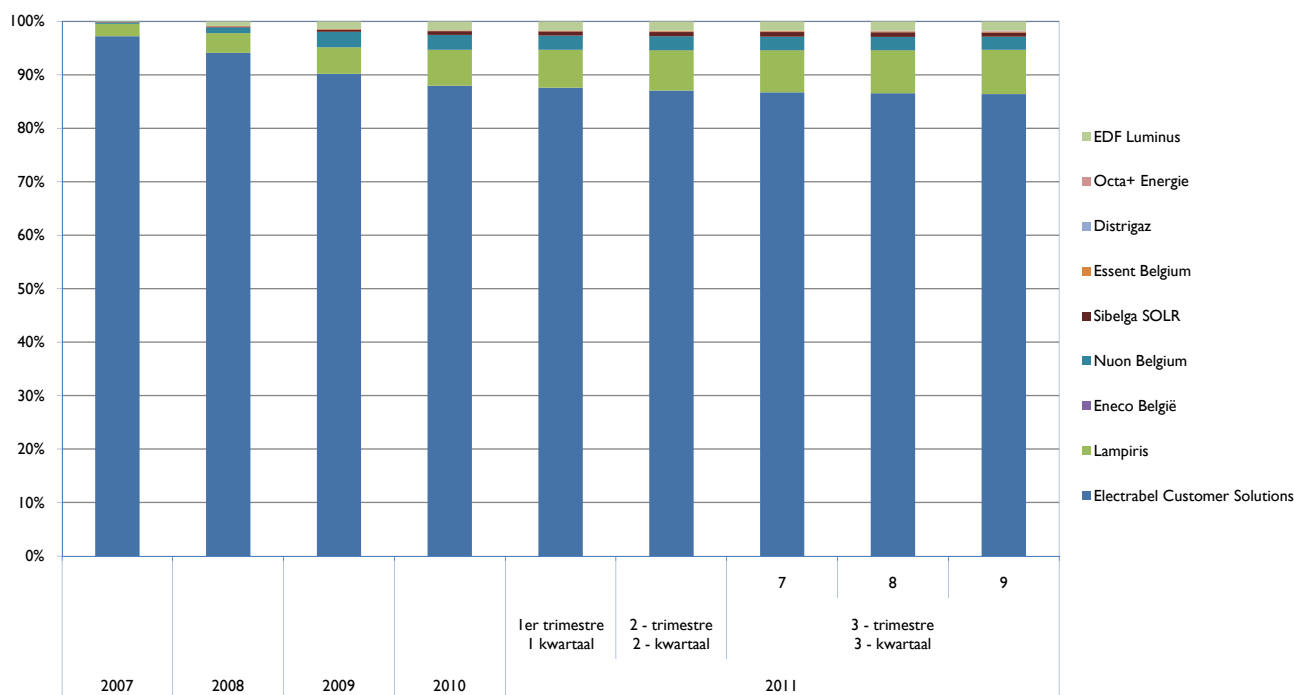
HISTORIEK VAN DE MARKTAANDELEN - AARDGAS, INVOLUME* HISTORIQUE DES PARTS DE MARCHÉ - GAZ, EN VOLUME*

Fournisseur Leveranciers	2007	2008	2009	2010	2011				
					Q1	Q2	Q3		
							7	8	9
Distrigaz	1,59%	1,59%	3,09%	3,41%	4,81%	7,18%	6,46%	6,89%	7,15%
EDF Luminus	1,75%	2,87%	4,25%	4,63%	4,30%	4,45%	4,35%	4,40%	4,37%
Electrabel Customer Solutions	95,13%	91,68%	87,13%	83,54%	78,43%	75,26%	74,89%	73,93%	74,12%
Eneco België	0,00%	0,00%	0,00%	0,07%	0,13%	0,30%	0,37%	0,46%	0,33%
Essent Belgium	0,25%	0,95%	0,89%	0,52%	0,49%	0,69%	0,83%	0,88%	0,77%
Lampiris	0,73%	2,06%	3,00%	5,38%	9,43%	10,02%	10,88%	11,33%	11,02%
Nuon Belgium	0,55%	0,82%	1,48%	2,10%	1,93%	1,69%	1,75%	1,65%	1,70%
Octa+ Energie	0,00%	0,00%	0,00%	0,00%	0,02%	0,03%	0,04%	0,06%	0,12%
Sibelga SOLR	0,00%	0,04%	0,15%	0,34%	0,45%	0,39%	0,42%	0,40%	0,41%
Total/Totaal	100,00%	100,00%	100,00%	100,00%	100,00%	100,00%	100,00%	100,00%	100,00%

*tous types de clientèle confondus - *alle klantentypes inbegrepen



HISTORIEK MARKTAANDELEN - AARDGAS, PER LEVERINGSPUNTEN* HISTORIQUE DES PARTS DE MARCHÉ - PAR POINT DE FOURNITURE*

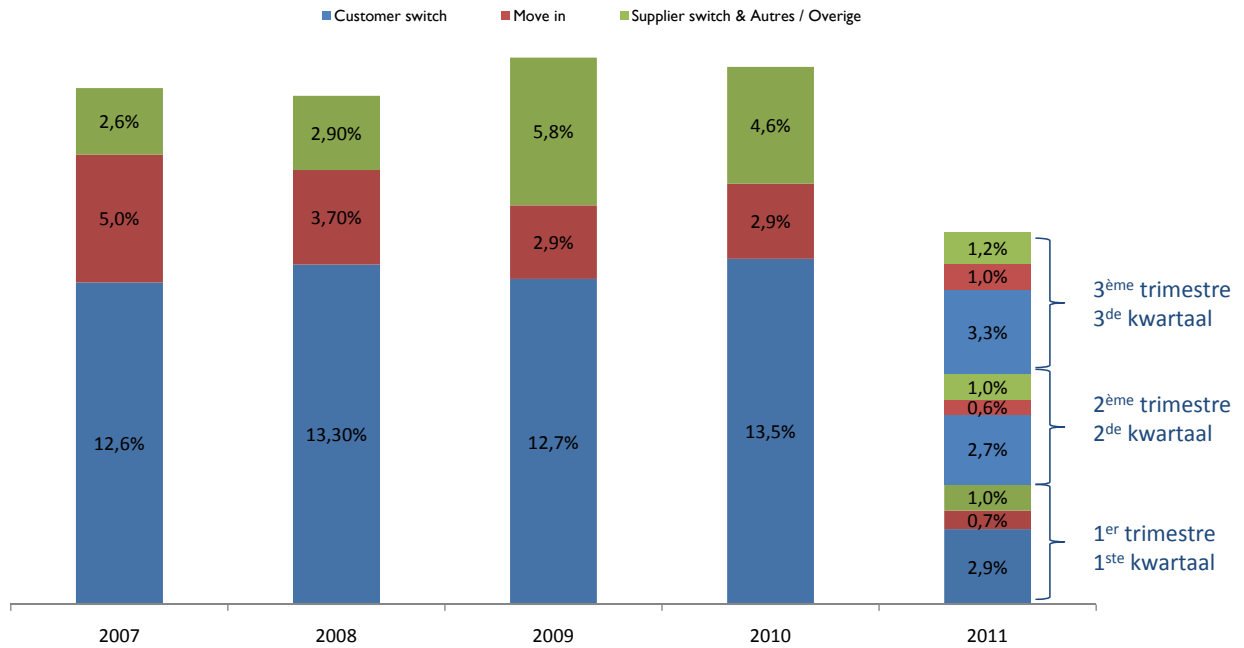


HISTORIEK MARKTAANDELEN - AARDGAS, PER LEVERINGSPUNTEN* HISTORIQUE DES PARTS DE MARCHÉ - PAR POINT DE FOURNITURE*

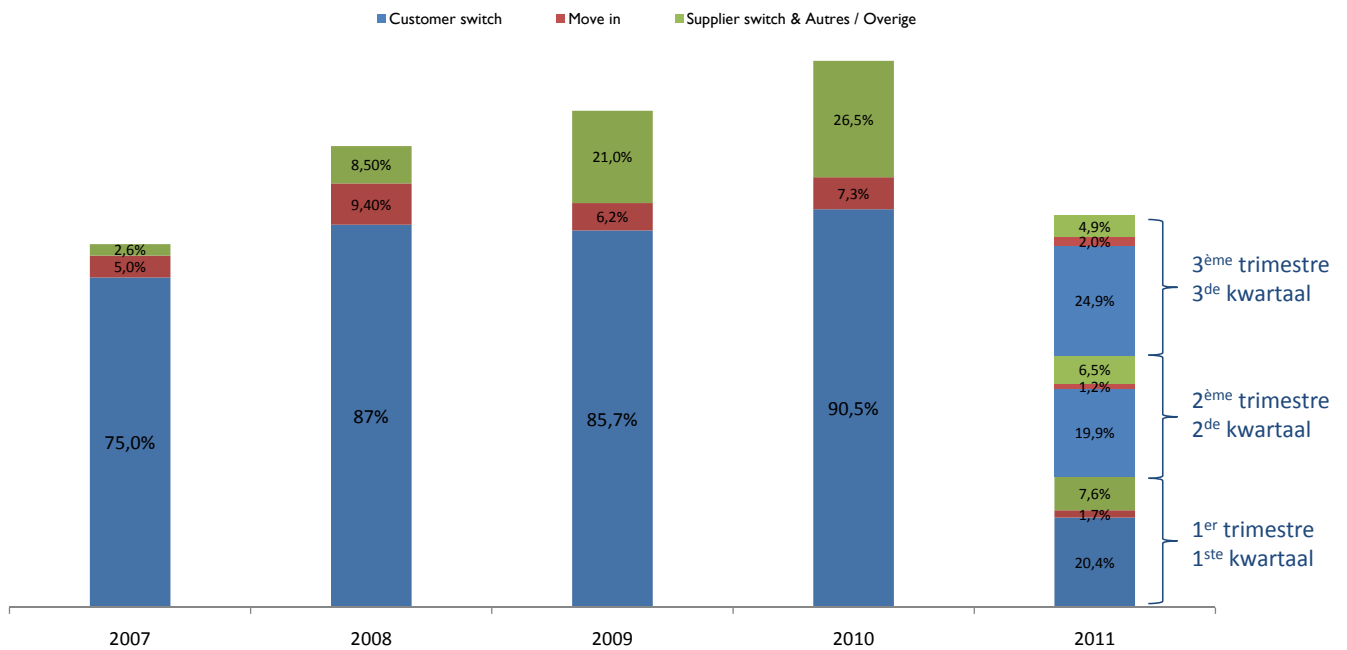
Fournisseur Leveranciers	2007	2008	2009	2010	2011				
					Q1	Q2	Q3		
							7	8	9
Distrigaz	0,00%	0,00%	0,01%	0,01%	0,01%	0,01%	0,01%	0,01%	0,01%
EDF Luminus	0,09%	0,85%	1,42%	1,68%	1,70%	1,76%	1,76%	1,77%	1,76%
Electrabel Customer Solutions	97,21%	94,11%	90,18%	87,97%	87,58%	87,06%	86,71%	86,55%	86,41%
Eneco België	0,00%	0,00%	0,00%	0,00%	0,00%	0,00%	0,00%	0,00%	0,00%
Essent Belgium	0,08%	0,13%	0,13%	0,15%	0,16%	0,16%	0,16%	0,16%	0,17%
Lampiris	2,32%	3,67%	4,98%	6,75%	7,11%	7,56%	7,91%	8,08%	8,28%
Nuon Belgium	0,28%	1,08%	2,88%	2,74%	2,67%	2,58%	2,52%	2,46%	2,42%
Octa+ Energie	0,00%	0,00%	0,00%	0,01%	0,02%	0,04%	0,07%	0,09%	0,13%
Sibelga SOLR	0,01%	0,15%	0,40%	0,70%	0,75%	0,81%	0,85%	0,87%	0,81%
Total/Totaal	100,00%	100,00%	100,00%	100,00%	100,00%	100,00%	100,00%	100,00%	100,00%



PERCENTAGE VAN SWITCHES VOOR RESIDENTIELE CONSUMENTEN – AARDGAS TAUX DE SWITCHES CONSOMMATEURS RÉSIDENTIELS - GAZ

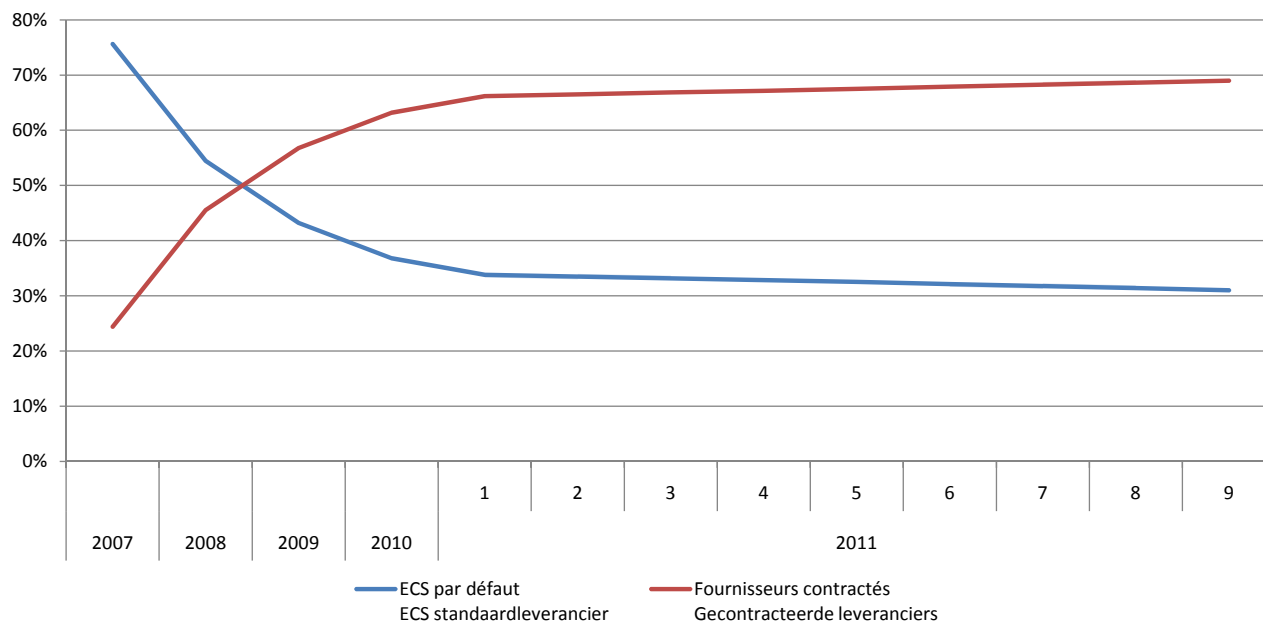


PERCENTAGE VAN SWITCHES VOOR PROFESSIONNELE CONSUMENTEN - AARDGAS TAUX DE SWITCHES CONSOMMATEURS PROFESSIONNELS - GAZ





HISTORIEK VAN DE MARKTAANDELEN - ACTIEVE CONSUMENTEN AARDGAS PER LEVERINGSPUNT* HISTORIQUE DES PARTS DE MARCHÉ - CLIENTÈLE ACTIVE GAZ EN NOMBRE DE POINT DE FOURNITURE*

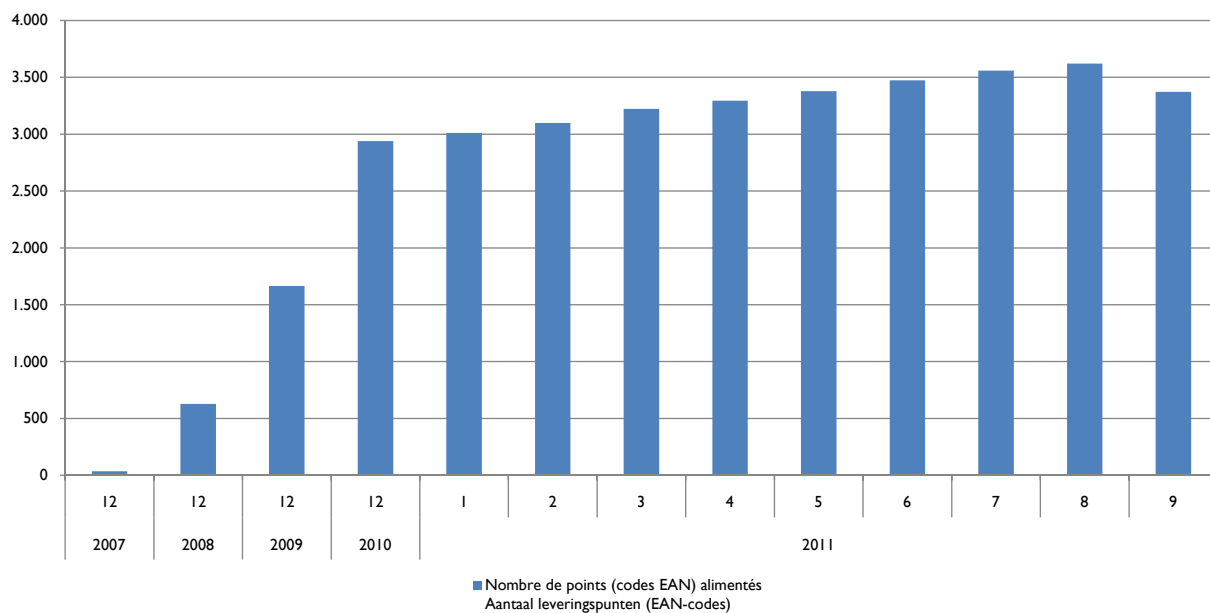


**alle klantentypes inbegrepen
*tous types de clientèles confondus *tous types de clientèles confondus*

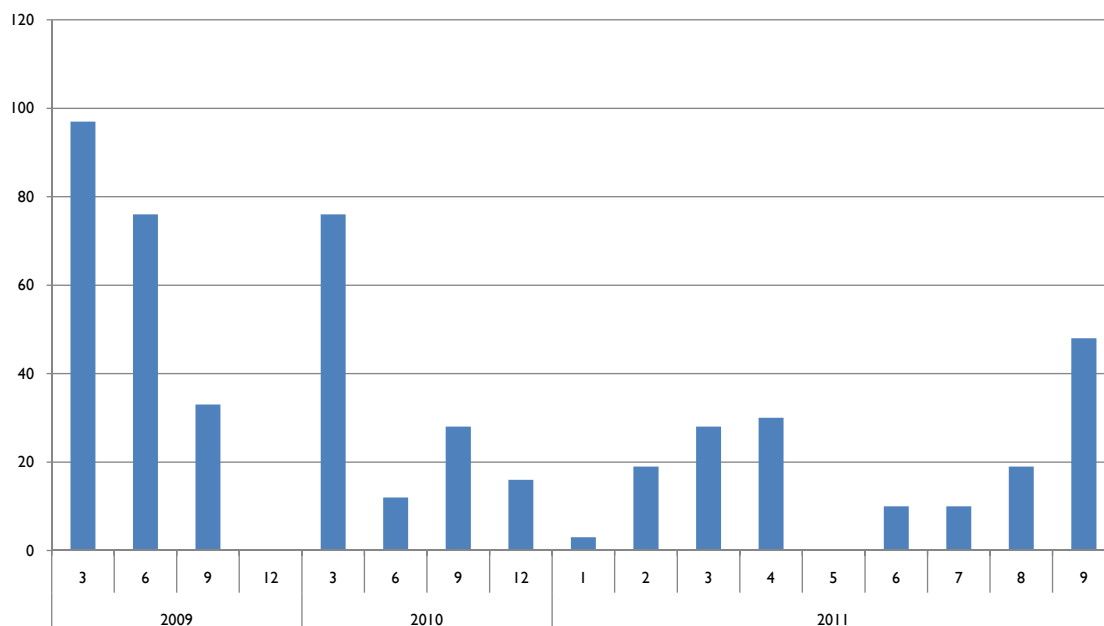
CLIENTÈLE SOCIALE BESCHERMDE KLANTEN



EVOLUTIE VAN HET AANTAL RESIDENTIELE BESCHERMDE KLANTEN PER LEVERINGSPUNT EVOLUTION DU NOMBRE DE CLIENTS RÉSIDENTIELS PROTÉGÉS PAR POINT DE FOURNITURE



AFSLUITINGEN NA GOEDKEURING VAN DE VREDERECHTER - AARDGAS COUPURES EFFECTUÉES APRÈS AUTORISATION DU JUGE DE PAIX - GAZ



ANNEXES BIJLAGEN

Liste des fournisseurs en Région de Bruxelles-Capitale Lijst van leveranciers in het Brussels Hoofdstedelijk Gewest

Fournisseurs d'électricité

Société	Téléphone	Site web
Belpower International SA	02/421 99 99	http://www.belpower.be
Electrabel	078/78 20 20 (prof.) - 078/35 33 33	http://www.electrabel.be/contact
Electrabel Customer Solutions	078/35 33 33 - 078/78 20 20 (prof.)	http://www.electrabel.be/contact
Endesa Energía	+33 / 44 71 07 57	http://www.endesa.com
Eneco België	015/40 41 40	http://www.eneco.be
Essent Belgium (RWE)	0800/32 032	http://www.essent.be
E.ON Belgium	02/743 33 33	http://www.eon-benelux.com
Lampiris	0800/40 123	http://www.lampiris.be
Nuon Belgium	0800/92 902	http://www.nuon.be
OCTA+	078-05 25 00 (FR) - 078-05 25 00 (NL)	http://www.octaplus.be
Pfalzwerke Aktiengesellschaft	+4972759555496	http://www.pfalzwerke.de/
Scholt Energy Control Belgium	+31403681223	http://www.scholt.be
EDF Luminus	078/150.207	http://www.luminus.be
Trianel Energie	03/206 19 69	http://www.trianel.com

Fournisseurs de gaz

Société	Téléphone	Site web
Distrigaz	02/557 30 57	http://www.distrigas.be
EDF Belgium	070/35 21 21	http://be.edf.com
Electrabel	078/78 20 20 (prof.) - 078/35 33 33	http://www.electrabel.be/contact
Electrabel Customer Solutions	078/35 33 33 - 078/78 20 20 (prof.)	http://www.electrabel.be/contact
Eneco België	015/40 41 40	http://www.eneco.be
Essent Belgium (RWE)	0800/32 032	http://www.essent.be
Gas Natural Europe SAS (gasNatural fenosa)		http://www.gasnatural.com
GDF Suez	02/287 19 70	http://www.gdfsuez-globalenergy.com
Lampiris	0800/40 123	http://www.lampiris.be
Nuon Belgium	0800/92 902	http://www.nuon.be
OCTA+	078-05 25 00 (FR) - 078-05 25 00 (NL)	http://www.octaplus.be
EDF Luminus	078/150.207	http://www.luminus.be

AVIS 20111202-131	Plan d'investissements pour le gaz naturel, proposé par le Gestionnaire du réseau de distribution bruxellois Sibelga pour la période 2012-2016	02-12-2011	Gestion du Réseau
DECISION 20111109-08	sur la qualité des prestations pour le gaz du Gestionnaire du réseau de distribution bruxellois – Sibelga pour l'année 2010	09-11-2011	Administration Brugel
PROPOSITION 20111109-07	relatif à l'introduction des systèmes intelligents de mesure en Région de Bruxelles-Capitale	09-11-2011	Electricité verte
AVIS 20111020-119	Avis relatif au modèle de canevas du rapport sur la qualité des prestations pour le gaz du Gestionnaire du réseau de distribution bruxellois - Sibelga	20-10-2011	Gestion du Réseau
AVIS 20111007-125	Initiative sur le fonctionnement du marché des certificats verts dans le cadre du retour quota pour l'année 2010	07-10-2011	Fonctionnement du Marché
AVIS 20110921-124	Rapport du gestionnaire de réseau sur l'exécution des missions de service public en matière d'électricité et de gaz pour l'année 2010	21-09-2011	Obligations de service public
PROPOSITION 20110909-06	Proposition relative aux coefficients multiplicateurs appliqués au photovoltaïque pour l'année 2012	09-09-2011	Electricité verte
OBS_3_FR_20110908_2199	Observatoire des prix de l'électricité et du gaz en région de Bruxelles-Capitale - 3ème trimestre 2011	08-09-2011	Fonctionnement du Marché

RAPPORT 20110901-09	Rapport sur le fonctionnement de la Chambre de recours pour l'année 2010	01-09-2011	Administration Brugel
AVIS 20110901-123	Projets de formulaires d'indemnisation soumis par le gestionnaire des réseaux de distribution d'électricité et de gaz	01-09-2011	Gestion du Réseau
AVIS 20110901-118	L'octroi d'une autorisation de fourniture d'électricité et de gaz en Région de Bruxelles-Capitale à la société Groene Energie Administratie BVBA	01-09-2011	Licences de fourniture
AVIS 20110901-122	Renonciation à sa licence de fourniture d'électricité et à sa licence de fourniture de gaz par la société RWE Energy Belgium SPRL en Région de Bruxelles-Capitale	01-09-2011	Licences de fourniture
AVIS 20110817-121	Avant-projet d'arrêté du Gouvernement de la Région de Bruxelles-Capitale portant exécution de l'article 20septiesdecies de l'ordonnance du 1er avril 2004 relative à l'organisation du marché du gaz en Région de Bruxelles-Capitale	17-08-2011	Fonctionnement du Marché
AVIS 20110720-120	Rapport sur la qualité des services du Gestionnaire du Réseau de Distribution d'électricité en Région de Bruxelles-Capitale	20-07-2011	Gestion du Réseau

STATISTIQUES-20110720-01	Statistiques de marché concernant le gaz et l'électricité en Région de Bruxelles-Capitale - 1^{er} trimestre 2011	20-07-2011	Fonctionnement du Marché
RAPPORT-20110704-13	sur l'exécution de ses obligations sur l'évolution du marché régional de l'électricité et du gaz sur le respect des obligations de service public par le gestionnaire du réseau de distribution et les fournisseurs et spécialement en matière des droits des consommateurs résidentiels pour l'année 2011	04-07-2011	Fonctionnement du Marché

ADVIES 20111202-131	Investeringsplan voor gas, voorgesteld door de Brusselse distributienetbeheerder Sibelga, voor de periode 2012-2016	02-12-2011	Beheer van het net
BESLISSING 20111109-08	Beslissing betreffende de wijziging van het huishoudelijk reglement van BRUGEL om de werkwijze van de Geschillendienst vast te stellen	09-11-2011	Administratie van Brugel
ADVIES 20111020-119	Het verslag over de kwaliteit van de dienstverlening van de Gewestelijke Transmissienetbeheerder voor elektriciteit, Elia	20-10-2011	Beheer van het net
ADVIES 20111007-125	Voorontwerp van besluit van de Regering van het Brussels Hoofdstedelijk Gewest betreffende de toekenning van financiële hulp inzake energie	07-10-2011	Marktwerking
ADVIES 20110921-124	Rapport van de distributienetbeheerder over de uitvoering van de openbare dienstopdrachten inzake elektriciteit en gas voor het jaar 2010	21-09-2011	Openbare dienstverplichtingen
VOORSTEL 20110909-06	Voorstel betreffende de vermenigvuldigingscoëfficiënten toegepast op fotovoltaïsche systemen voor het jaar 2012	09-09-2011	Groene stroom
OBS_3_NL_20110908_2228	Observatorium van de gas- en elektriciteitsprijzen Brussels hoofdstedelijk gewest 3de kwartaal 2011	08-09-2011	Marktwerking

VERSLAG 20110901-09	Verslag over de werking van de Geschillenkamer voor het jaar 2010	01-09-2011	Administratie van Brugel
ADVIES 20110901-123	Ontwerpformulieren tot schadevergoeding ingediend door de distributienetbeheerder voor elektriciteit en aardgas	01-09-2011	Beheer van het net
ADVIES 20110901-118	De toekenning van een vergunning voor de levering van elektriciteit en gas in het Brussels Hoofdstedelijk Gewest aan de onderneming Groene Energie Administratie BVBA	01-09-2011	Leveringsvergunningen
ADVIES 20110901-122	Voorontwerp van besluit van de Regering van het Brussels Hoofdstedelijk Gewest betreffende de toekenning van financiële hulp inzake energie	01-09-2011	Leveringsvergunningen
ADVIES 20110817-121	Voorontwerp van besluit van de Brusselse Hoofdstedelijke Regering tot uitvoering van artikel 20septiesdecies van de ordonnantie van 1 april 2004 betreffende de organisatie van de gasmarkt in het Brussels Hoofdstedelijk Gewest	17-08-2011	Marktwerking
ADVIES 20110720-120	Verslag over de kwaliteit van de dienstverlening van de Distributienetbeheerder van elektriciteit in het Brussels Hoofdstedelijk Gewest	20-07-2011	Beheer van het net
STATISTIEKEN-20110720-01	Marktstatistieken mbt gas en elektriciteit in het Brussels Hoofdstedelijk Gewest - 1 kwartaal 2011	20-07-2011	Marktwerking

STATISTIEKEN-20110720-02	Prijsobservatorium voor huishoudelijke afnemers van gas en elektriciteit in het Brussels Hoofdstedelijk Gewest - 1 & 2 kwartalen 2011	20-07-2011	Marktwerking
RAPP-20110704-13	Over de uitvoering van zijn haar verplichtingen, over de evolutie van de gewestelijke elektriciteits- en gasmarkt en de naleving van de openbare dienstverplichtingen door de distributienetbeheerder en de leveranciers, in het bijzonder in het domein van de rechten van de huishoudelijke gebruikers voor het jaar 2010	04-07-2011	Marktwerking

METHODOLOGIE

A. Sources

1. Données statistiques fournies par Sibelga (www.sibelga.be), Gestionnaire de Réseau de Distribution en Région de Bruxelles-Capitale.
2. Données statistiques fournies par Elia (www.elia.be), Gestionnaire de Transport Régional.
3. Données statistiques fournies par les différents fournisseurs de gaz ou d'électricité actifs en Région de Bruxelles-Capitale.

B. Parts de marché

Graphiques

1. Les parts de marché sont présentées dans les graphiques :
 - En *volume*, c'est-à-dire que la quantité d'énergie livrée au cours du mois par chaque fournisseur sert de référence.
 - En *nombre de points de fourniture*. Le nombre de compteurs EAN¹ enregistrés au dernier jour du mois au nom de chaque fournisseur servant de référence.

Cette distinction est faite pour donner une meilleure image des parts de marché de chacun des fournisseurs. En effet, certains ont une part de marché importante en volume car ils fournissent de gros consommateurs professionnels mais n'ont que très peu de clients résidentiels et inversement.

2. Dans les graphiques de parts de marché, il n'est pas fait de distinction entre les types de clientèles, résidentiel ou professionnel.
3. Par souci de lisibilité, les fournisseurs ayant une part de marché supérieure inférieure à 0,1 % ne sont pas repris sur le graphique.
4. En ce qui concerne l'électricité, les pertes du réseau ne sont pas prises en compte dans le calcul des parts de marché.
5. Sibelga, en tant que fournisseur de dernier ressort, est comptabilisé.

¹EAN est l'acronyme de « European Article Numbering ». Il s'agit d'un code numérique de 18 chiffres comportant un ensemble d'informations relatives à un point de fourniture donné.

Tableaux

Contrairement aux graphiques, les tableaux font la différence entre les clientèles de type résidentiel et professionnel. Le total, tous clients confondus, présenté dans la colonne de droite, est celui qui a servi de base aux graphiques sur les parts de marché.

Historique

L'historique présente les parts de marché des fournisseurs tous types de clientèle confondus.

Clientèle active

Ce graphique tend à présenter, tous types de clientèle confondus, professionnel et résidentiel, la part de clients passifs chez le fournisseur par défaut en Région bruxelloise et la part de clients actifs, tous fournisseurs confondus.

Les clients passifs sont ceux qui, lors de la libéralisation du marché de l'énergie (complète à partir du 1^{er} janvier 2007), n'ont accompli aucune formalité pour choisir leur fournisseur. À l'inverse, les clients actifs sont ceux qui ont « activement » choisi un fournisseur et avec lesquels un contrat de fourniture a été signé.

C. Taux de switches

Par définition, la libéralisation du marché permet à un client de choisir et de changer librement de fournisseur. Une base de données, le registre d'accès, tenue à jour par SIBELGA, reprend notamment le client et le fournisseur déclarés sur un point de fourniture considéré. Le tableau ci-dessous décrit les scénarios classiques qui induisent une adaptation du registre d'accès par SIBELGA.

Soulignons qu'aucune information n'est transmise à SIBELGA lorsqu'un client signe un contrat avec Electrabel Customer Solutions alors qu'il était alimenté précédemment par ce même fournisseur mais en qualité de fournisseur par défaut. En effet, le client reste dans ce cas chez le même fournisseur, ce qui ne nécessite aucune modification du registre d'accès par SIBELGA.

Par ailleurs, il convient de noter que d'autres scénarios, non repris ici en raison de leur technicité et du faible nombre d'occurrences, sont de nature à complexifier l'interprétation des données de switch.

Afin de donner une indication du taux d'activité sur le marché bruxellois, BRUGEL considère les 3 catégories de switch suivantes, rapportées au nombre de points de fourniture actifs en fin de trimestre pour la catégorie de clientèle considérée :

- Les customer switches,
- Les move in, et
- Une catégorie reprenant les autres types de switches, principalement les supplier switches et les combined switches.

Les graphiques présentent côte à côte des données annuelles et trimestrielles. Le taux de switch sur un trimestre est la somme des switches divisé par le nombre de points de fourniture actifs. La valeur annuelle est constituée de la somme des trimestres.

Nom du scénario	Description
Move In	Scénario introduit auprès de SIBELGA lorsqu'un client demande une ouverture de compteur (emménagement, nouvelle installation, etc.).
Supplier Switch	Scénario introduit auprès de SIBELGA lorsqu'un client change de fournisseur.
Customer Switch	Scénario introduit auprès de SIBELGA lorsqu'un client emménage sur un point de fourniture et choisit le même fournisseur que son prédécesseur sans que le compteur soit fermé dans l'entretemps.
Combined Switch	Scénario introduit auprès de SIBELGA lorsqu'un client emménage sur un point de fourniture et choisit un fournisseur différent que celui initialement actif sur le point de fourniture sans que le compteur soit fermé entretemps.

D. Données sociales

En Région de Bruxelles-Capitale, les clients en difficulté de paiement peuvent obtenir le statut de « client protégé ». Ce statut peut être obtenu :

- soit auprès d'un CPAS,
- soit auprès de BRUGEL,
- soit de plein droit auprès de Sibelga (si le client est bénéficiaire du « tarif social spécifique » ou engagé dans un processus de médiation de dettes agréé).

Le gestionnaire de réseau assure la fourniture des clients protégés en Région de Bruxelles-Capitale.

Le graphique « Évolution du nombre de clients protégés » reprend l'ensemble des points de fourniture alimentés par Sibelga, et non uniquement les points de fourniture alimentés par Sibelga suite à l'octroi par BRUGEL d'un statut de « client protégé ». Ces données sont valides pour le dernier jour du mois considéré.

La législation prévoit le placement d'un limiteur de puissance 1.380 W pour les clients qui sont en difficulté de paiement. Le gestionnaire de réseau fait placer le limiteur de puissance à la demande d'un fournisseur commercial. Si toutefois, lors de l'obtention du statut de client protégé, aucun limiteur de puissance n'a été placé sur le point de fourniture, le gestionnaire de réseau en fait placer un de 1.380 W pour tous les clients protégés alimentés par lui.

Les CPAS, sur base d'une enquête sociale peut faire remplacer le limiteur 1.380 W par un limiteur 4.600 W si le droit à une vie conforme à la dignité humaine ne sont pas assuré avec un limiteur 1.380 W.

A Bruxelles, aucune coupure d'énergie à usage résidentiel ne peut se faire sans une décision du juge de paix. Le graphique « coupures effectuées après juge de paix » reprend les coupures effectuées suite à une décision de résiliation de contrat ordonnée par le juge.

METHODOLOGIE

A. Bronnen

1. Statistische gegevens, afkomstig van Sibelga (www.sibelga.be), netwerkbeheerder in het Brussels Hoofdstedelijk Gewest
2. Statistische gegevens, afkomstig van Elia (www.elia.be), beheerder van het gewestelijk transmissienet
3. Statistische gegevens, afkomstig van de verschillende gas- of elektriciteitsleveranciers die actief zijn in het Brussels Hoofdstedelijk Gewest

B. Marktaandelen

Grafieken

1. De marktaandelen zijn weergegeven in de grafieken.
 - In volume, dat wil zeggen dat de hoeveelheid energie die in de loop van de maand door elke leverancier geleverd is als referentie dient.
 - In aantal leveringspunten. Het aantal EAN-meters dat de laatste dag van de maand geregistreerd is op naam van elke leverancier dient daarbij als referentie.In de marktaandeelgrafieken wordt geen onderscheid gemaakt tussen de residentiële of professionele klanten.
2. Voor een betere leesbaarheid de leveranciers met een marktaandeel van minder dan 0,1% worden niet weergegeven in de grafiek.
3. In de berekening van de marktaandelen voor elektriciteit worden de verliezen op het net niet mee in aanmerking genomen.
4. Sibelga is, als noodleverancier, meegerekend.

1EAN is de afkorting van 'European Article Numbering'. Dat is een cijfercode van 18 cijfers die informatie bevatten over een bepaald leveringspunt.

Tabellen

In tegenstelling tot de grafieken maken de tabellen wel onderscheid tussen de residentiële en professionele klanten. Het totaal van alle klanten, dat te zien is in de rechterkolom, is het totaal dat als basis gediend heeft voor de grafieken van de marktaandelen.

Historiek

De historiek toont de marktaandelen van de leveranciers, zonder onderscheid van de klanttypes.

Aandelen van de standaardleverancier

Deze grafiek toont, zonder onderscheid volgens residentiële of professionele klanten, het aandeel van actieve klanten van de standaardleverancier in het Brussels Gewest en het aandeel van passieve klanten.

De passieve klanten zijn de klanten die bij de vrijmaking van de energiemarkt (die helemaal afgerond was op 1 januari 2007) geen enkele formaliteit hebben vervuld om hun leverancier te kiezen en die hun gas en elektriciteit van Electrabel Customer Solutions geleverd krijgen. De actieve klanten daarentegen zijn de klanten die ECS 'actief' gekozen hebben als leverancier en met wie een leveringscontract werd ondertekend.

C. Percentage switches

De vrijmaking van de markt stelt de afnemers per definitie in staat om hun leverancier vrij te kiezen en vrij van leverancier te veranderen. Een database, het toegangsregister, dat wordt bijgehouden door SIBELGA, vermeldt de afnemer en de leverancier die staan aangegeven voor een bepaald leveringspunt.

Onderstaande tabel beschrijft de klassieke scenario's die leiden tot een aanpassing van het toegangsregister door SIBELGA:

Hierbij willen we benadrukken dat er helemaal geen informatie wordt overgemaakt aan SIBELGA, wanneer een afnemer een contract ondertekent met Electrabel Customer Solutions, als deze afnemer voorheen door dezelfde leverancier werd bevoorrad, maar dan in de hoedanigheid van standaardleverancier. De afnemer blijft in dat geval bij dezelfde leverancier, waardoor het toegangsregister niet moet worden gewijzigd door SIBELGA.

Voor het overige zijn er nog andere scenario's, die hier niet zijn opgenomen omwille van het technisch karakter ervan en het feit dat ze zich weinig voordoen, die de interpretatie van de "switch"-gegevens kunnen bemoeilijken.

Om een idee te geven van de activiteit op de Brusselse markt, kijkt BRUGEL naar de 3 volgende "Switch"-categorieën die op het einde van het kwartaal worden gerapporteerd op tal van actieve leveringspunten voor de in beschouwing genomen categorie van afnemers:

- De "Customer switches",
- De "Move in", en
- Een categorie die de andere types van "switches" omvat, hoofdzakelijk de "Supplier switches" en de "Combined switches".

De grafieken tonen de jaar- en kwartaalgegevens naast elkaar. Het percentage switches op een kwartaal tijd is gelijk aan de som van alle switches, gedeeld door het aantal actieve leveringspunten. De jaarlijkse waarde is gelijk aan de som van de kwartalen.

Naam van het scenario	Beschrijving
Move In	Scenario dat bij SIBELGA wordt ingevoerd, wanneer een klant de opening van een meter vraagt (betrekking van een woning, nieuwe installatie, enz.).
Supplier Switch	Scenario dat bij SIBELGA wordt ingevoerd, wanneer een afnemer verandert van leverancier.
Customer Switch	Scenario dat bij SIBELGA wordt ingevoerd, wanneer een klant zijn intrek neemt op een leveringspunt en dezelfde leverancier kiest als zijn voorganger, zonder dat de meter in de tussentijd wordt afgesloten.
Combined Switch	Scenario dat wordt ingediend bij SIBELGA wanneer een klant zijn intrek neemt op een leveringspunt en een andere leverancier kiest dan degene die aanvankelijk actief was op het leveringspunt, zonder dat de meter in de tussentijd wordt afgesloten.

D. Sociale gegevens

In het Brussels Hoofdstedelijk Gewest kunnen klanten met betalingsmoeilijkheden het statuut van 'beschermde klant' krijgen. Dat statuut is te verkrijgen:

- bij een OCMW,
- of bij BRUGEL,
- of van rechtswege bij Sibelga (indien de klant het 'speciale sociale tarief' geniet of in een proces van schuldbemiddeling verwickeld is met erkend schuldbemiddelingscentrum).

De netwerkbeheerder garandeert dat beschermde klanten in het Brussels Hoofdstedelijk Gewest gas en elektriciteit geleverd krijgen.

In de grafiek 'sociale gegevens' staan alle punten waar Sibelga aan levert, en niet alleen de punten waar Sibelga aan levert nadat BRUGEL er het statuut van 'beschermde klant' aan toekende. Die gegevens zijn geldig voor de laatste dag van de maand in kwestie.

In Brussel kan er geen stroomsluitingen voor residentieel gebruik worden gedaan zonder een beslissing van de Vrederechter. De grafiek "sluitingen na beslissing van de Vrederechter" toont de sluitingen die gedaan werden na een besluit door de rechter om het contract te beëindigen.