

Everlight

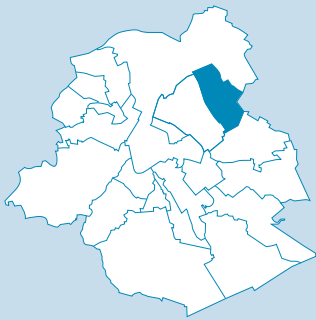
Energiegemeenschap die bestaat uit verschillende particulieren. De energiegemeenschap ontwikkelt een project om lokaal geproduceerde elektriciteit te delen die geproduceerd wordt door fotovoltaïsche installaties die eigendom zijn van bepaalde leden van de gemeenschap.



LOKALE ENERGIEGEMEENSCHAP

GEOGRAFISCHE OMTREK:

Evere



MAATSCHAPPELIJKE ZETEL:

Bouwgezellenerf 6,
1140 Evere

WETTELIJKE VORM:

VZW

DEELNEMERS:

< 5

ACTIVITEITEN:

- Produceren
- Consumeren
- Opslaan
- Delen

PRODUCTIE-INSTALLATIE:

- Soort: Fotovoltaïsche panelen
- Vermogen: 6,8 kWp

PRIJS VOOR DE PRODUCENTEN:

Vast

PRIJS VOOR DE DEELNEMERS:

Vast

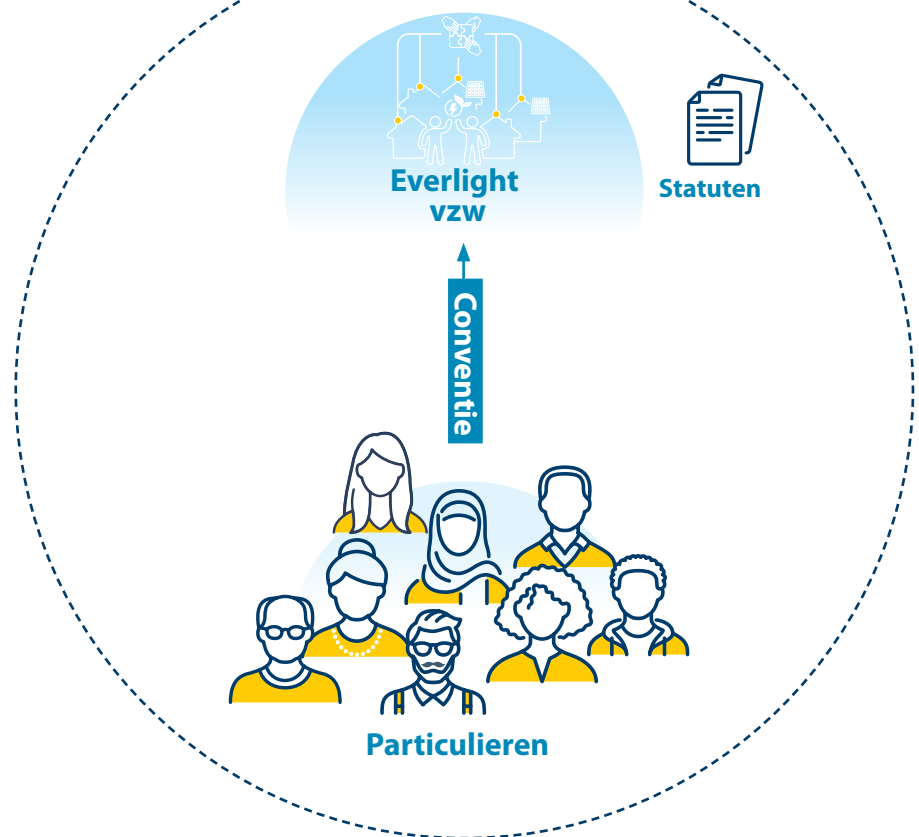
DATUM VAN

VERGUNNINGVERLENING:

03 februari 2025

CONTRACTUELE CONFIGURATIE

DE GEMEENSCHAP



Voor meer informatie:
energyssharing.brugel.brussels

brugel ●●