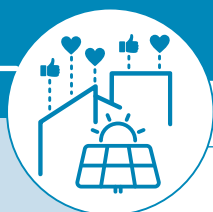




Timmermans Solaire

Communauté d'énergie composée d'une vingtaine de membres dont une personne morale. La communauté d'énergie développe un projet de partage d'électricité produite localement via des installations photovoltaïques détenues par les membres de la communauté.



COMMUNAUTÉ D'ÉNERGIE LOCALE

PÉRIMÈTRE GÉOGRAPHIQUE :

Forest



SIÈGE SOCIAL :

Rue Timmermans, 43,
1190 Forest

FORME JURIDIQUE :

ASBL

PARTICIPANTS :

< 20

ACTIVITÉS :

- Produire
- Consommer
- Stocker
- Partager

INSTALLATION DE PRODUCTION :

- Type : Panneaux photovoltaïques
- Puissance : 25,38 kWc

PRIX AUX PRODUCTEURS :

Fixe

PRIX AUX PARTICIPANTS :

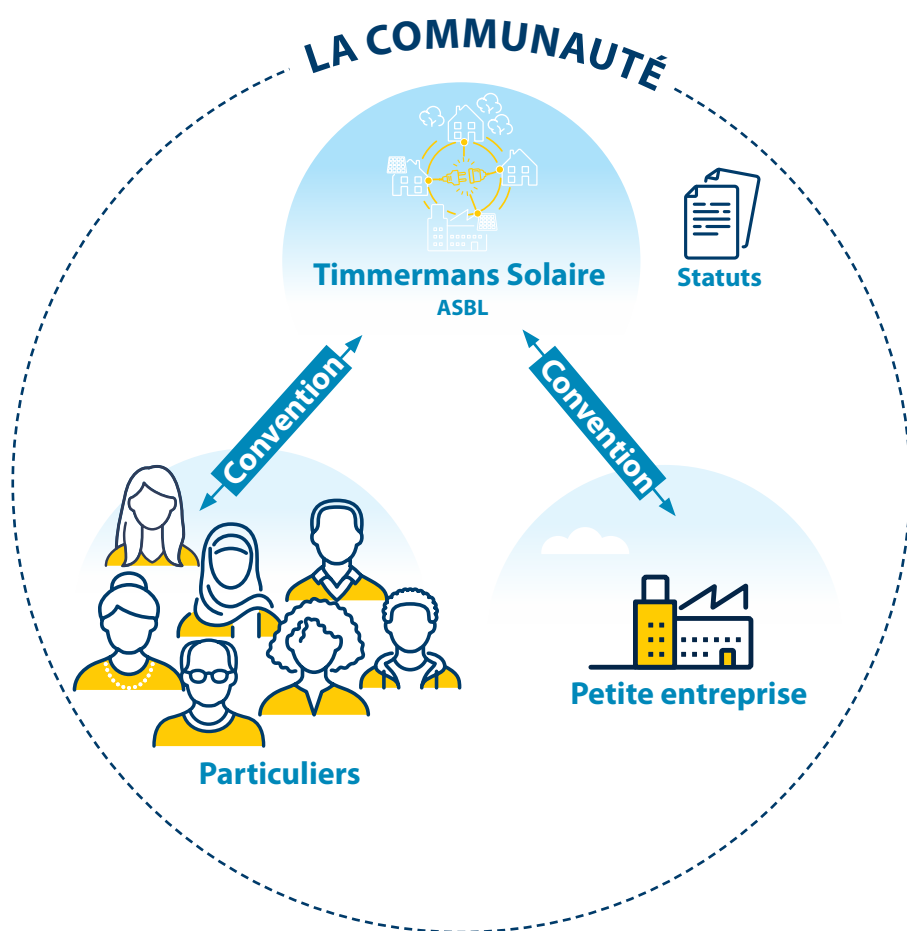
Fixe

DATE D'OCTROI DE

L'AUTORISATION :

03 mars 2025

CONFIGURATION CONTRACTUELLE



Pour plus d'infos :

energysharing.brugel.brussels

brugel ●●