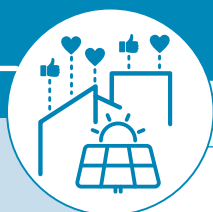




# Local Power Hub

Communauté d'énergie composée de particuliers et d'une petite entreprise. La communauté d'énergie développe un projet de partage d'électricité produite localement via des installations photovoltaïques détenues par la PME.



## COMMUNAUTÉ D'ÉNERGIE LOCALE

### PÉRIMÈTRE GÉOGRAPHIQUE :

Haren



### SIÈGE SOCIAL :

Rue du Bassin Collecteur 11,  
1130 Haren

### FORME JURIDIQUE :

ASBL

### PARTICIPANTS :

< 5

### ACTIVITÉS :

- Produire
- Consommer
- Stocker
- Partager

### INSTALLATION DE PRODUCTION :

- Type : Photovoltaïque
- Puissance : 329,83 kWc

### PRIX AUX PRODUCTEURS :

Fixe

### PRIX AUX PARTICIPANTS :

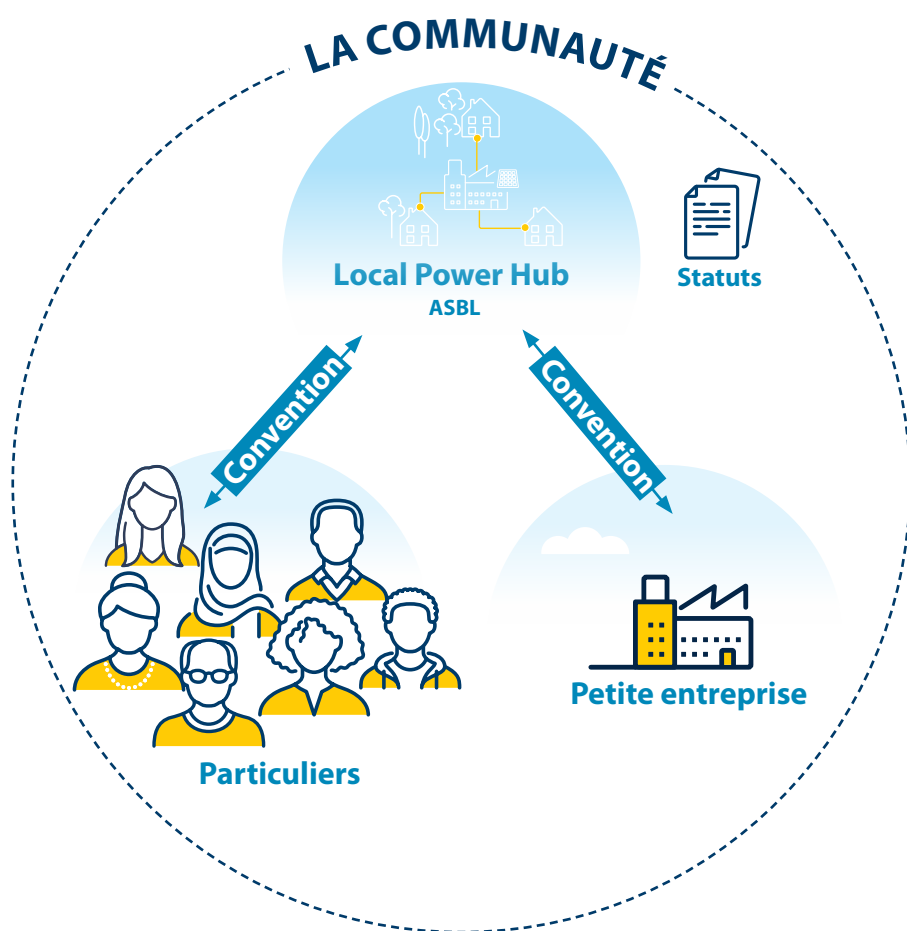
Fixe

### DATE D'OCTROI DE

### L'AUTORISATION :

21 février 2025

### CONFIGURATION CONTRACTUELLE



Pour plus d'infos :  
[energysharing.brugel.brussels](http://energysharing.brugel.brussels)

brugel ●●