

ES1

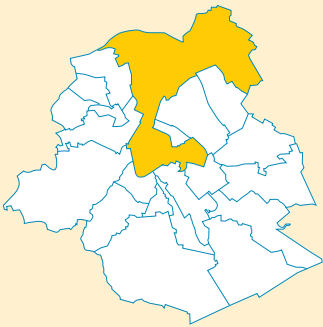
Communauté d'énergie citoyenne composée de trois particuliers et de trois personnes morales. La communauté d'énergie développe un projet de partage d'électricité produite localement et issue de sources d'énergie renouvelable.



COMMUNAUTÉ D'ÉNERGIE CITOYENNE

PÉRIMÈTRE GÉOGRAPHIQUE :

Bruxelles



SIÈGE SOCIAL :

Rue du Marais 49, boîte 1,
1000 Bruxelles

FORME JURIDIQUE :

ASBL

PARTICIPANTS :

< 10

ACTIVITÉS :

- Produire
- Consommer
- Stocker
- Partager

PRIX AUX PRODUCTEURS :

Fixe

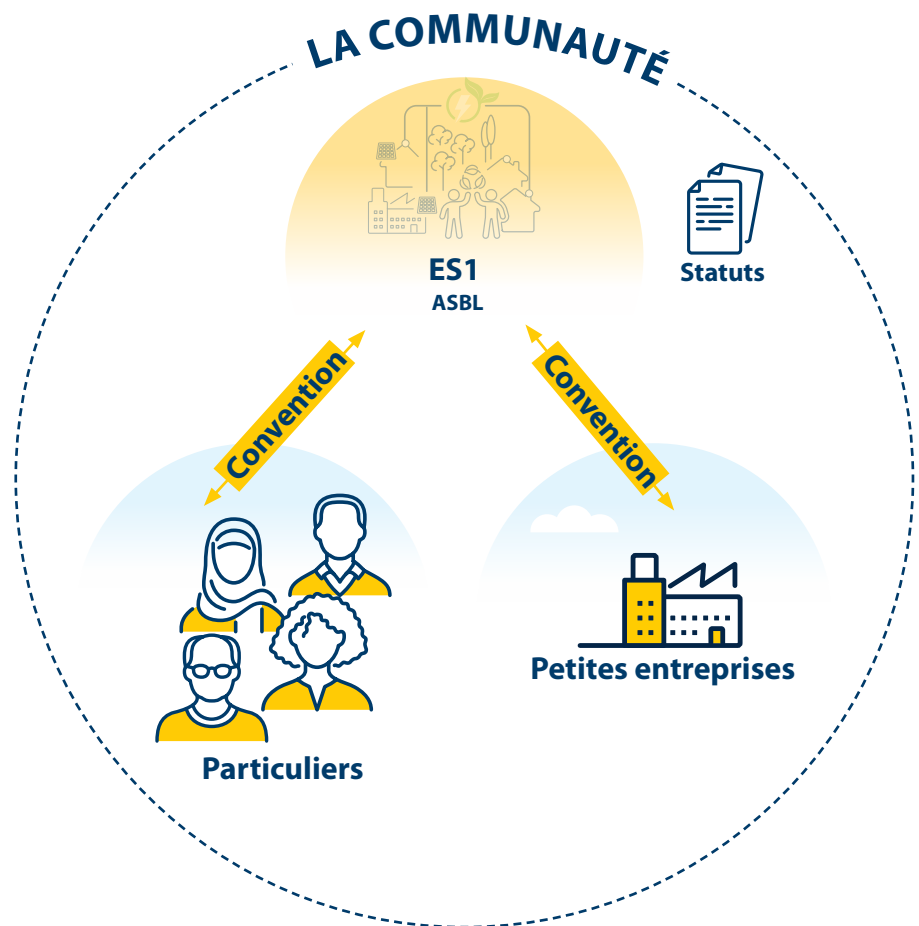
PRIX AUX PARTICIPANTS :

Fixe

DATE D'OCTROI DE L'AUTORISATION :

03 février 2025

CONFIGURATION CONTRACTUELLE



Pour plus d'infos :
energysaving.brugel.brussels

brugel