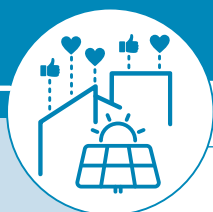


# Photovoldaillyque

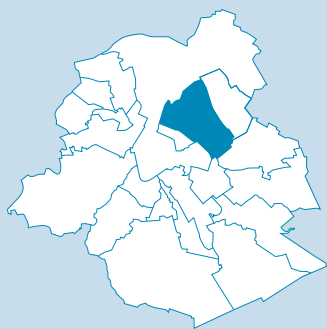
Energiegemeenschap die bestaat uit particulieren en een rechtspersoon. De energiegemeenschap ontwikkelt een project om lokaal geproduceerde elektriciteit te delen die geproduceerd wordt door fotovoltaïsche installaties die eigendom zijn van leden van de gemeenschap.



## LOKALE ENERGIEGEMEENSCHAP

### GEOGRAFISCHE OMTREK:

Schaarbeek



### MAATSCHAPPELIJKE ZETEL:

Leuvensesteenweg 329/10,  
1030 Schaerbeek

### WETTELIJKE VORM:

VZW

### DEELNEMERS:

< 5

### ACTIVITEITEN:

- Produceren
- Consumeren
- Opslaan
- Delen

### PRODUCTIE-INSTALLATIE:

- Soort: Fotovoltaïsche panelen
- Vermogen: 27,33 kWp

### PRIJS VOOR DE PRODUCENTEN:

Vast

### PRIJS VOOR DE DEELNEMERS:

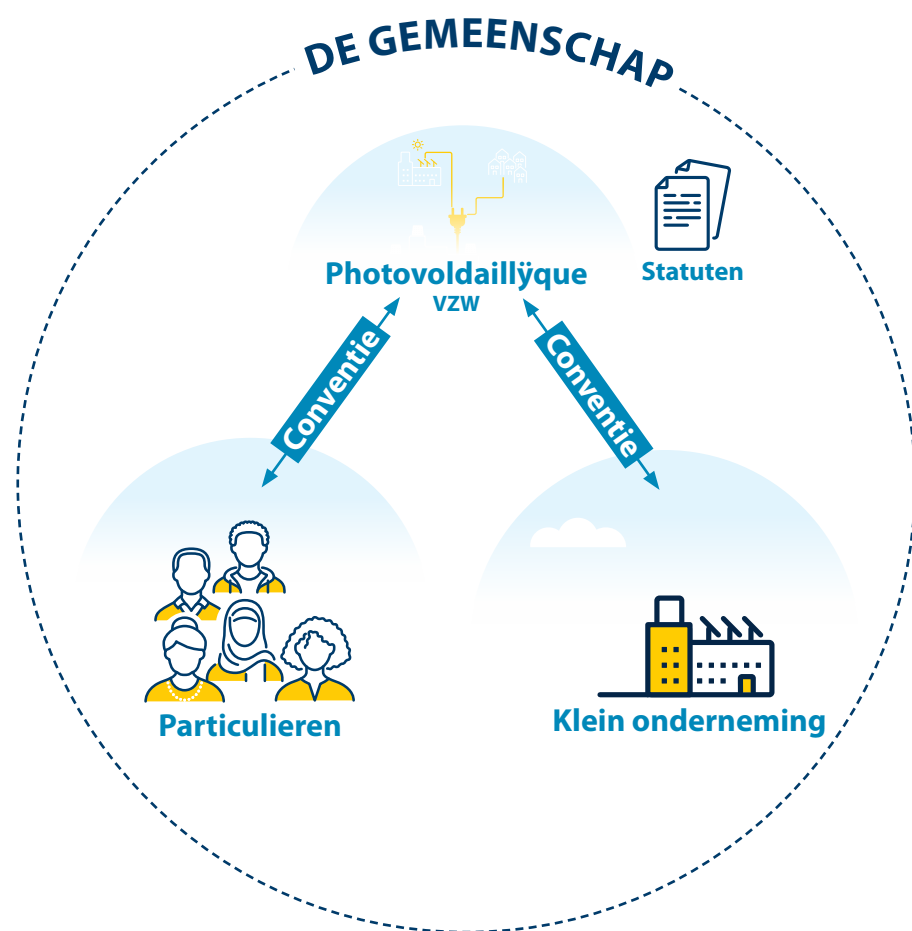
Vast

### DATUM VAN

### VERGUNNINGVERLENING:

20 december 2024

### CONTRACTUELE CONFIGURATIE



Voor meer informatie:

[energysharing.brugel.brussels](http://energysharing.brugel.brussels)

brugel ●●