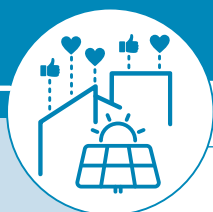


Photovoldaillyque

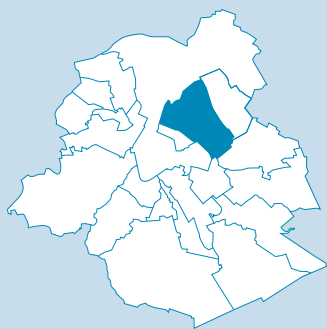
Communauté d'énergie composée de particuliers et d'une personne morale. La communauté d'énergie développe un projet de partage d'électricité produite localement via des installations photovoltaïques détenues par les membres de la communauté.



COMMUNAUTÉ D'ÉNERGIE LOCALE

PÉRIMÈTRE GÉOGRAPHIQUE :

Schaerbeek



SIÈGE SOCIAL :

Chaussée de Louvain 329/10,
1030 Schaerbeek

FORME JURIDIQUE :

ASBL

PARTICIPANTS :

< 5

ACTIVITÉS :

- Produire
- Consommer
- Stocker
- Partager

INSTALLATION DE PRODUCTION :

- Type : Photovoltaïque
- Puissance : 27,33 kWc

PRIX AUX PRODUCTEURS :

Fixe

PRIX AUX PARTICIPANTS :

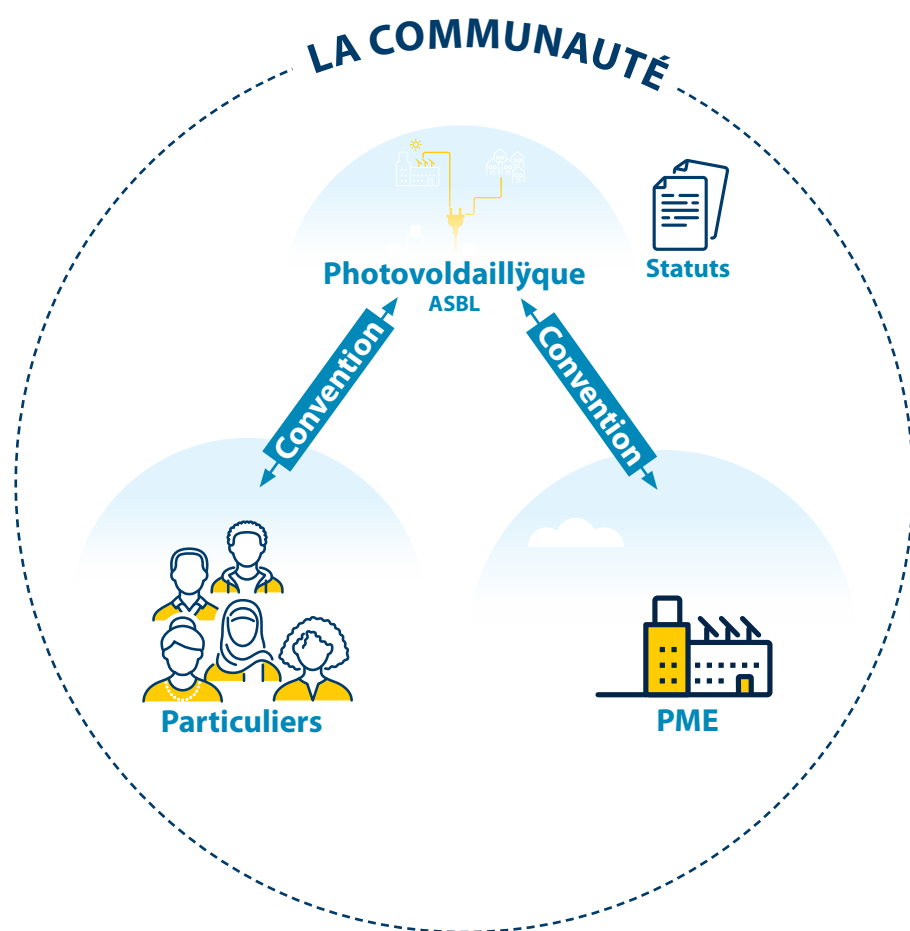
Fixe

DATE D'OCTROI DE

L'AUTORISATION :

20 décembre 2024

CONFIGURATION CONTRACTUELLE



Pour plus d'infos :

energysharing.brugel.brussels

brugel ●●