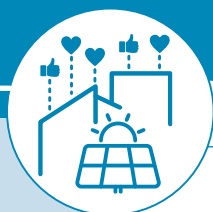
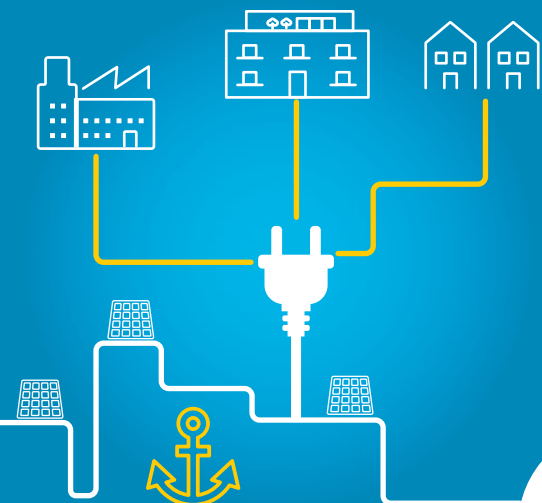


Share.Energy

Communauté d'énergie composée de particuliers et de deux personnes morales. Ce projet vise le partage de l'électricité photovoltaïque produite sur la toiture de la Gare Maritime avec certains bâtiments voisins, tant de type commercial que résidentiel.



COMMUNAUTÉ D'ÉNERGIE LOCALE

PÉRIMÈTRE GÉOGRAPHIQUE :

Bruxelles



SIÈGE SOCIAL :

Drève du Parc 6, boîte 19,
1000 Bruxelles

FORME JURIDIQUE :

ASBL



PARTICIPANTS :

< 50

ACTIVITÉS :

- Produire
- Consommer
- Stocker
- Partager

INSTALLATION DE PRODUCTION :

-  Type : Photovoltaïque
-  Puissance : 3 MWc

PRIX AUX PRODUCTEURS :

Fixe

PRIX AUX PARTICIPANTS :

Fixe

DATE D'OCTROI DE

L'AUTORISATION :

3 avril 2024

CONFIGURATION CONTRACTUELLE



Pour plus d'infos :

energyssharing.brugel.brussels

brugel