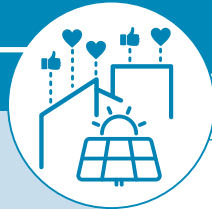


# ESO

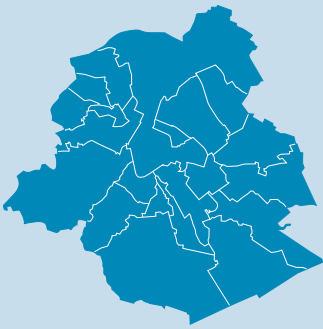
Communauté d'énergie composée de deux personnes morales. Ce projet vise le partage de l'électricité produite localement via des installations individuelles de panneaux photovoltaïques.



## COMMUNAUTÉ D'ÉNERGIE LOCALE

### PÉRIMÈTRE GÉOGRAPHIQUE :

Région de Bruxelles-Capitale



### SIÈGE SOCIAL :

Rue du Marais 49,  
1000 Bruxelles

### FORME JURIDIQUE :

ASBL

### PARTICIPANTS :

< 10

### ACTIVITÉS :

- Produire
- Consommer
- Stocker
- Partager

### INSTALLATION DE PRODUCTION :

- Type : Photovoltaïque
- Puissance : 35,7 kWc

### PRIX AUX PRODUCTEURS :

Fixe

### PRIX AUX PARTICIPANTS :

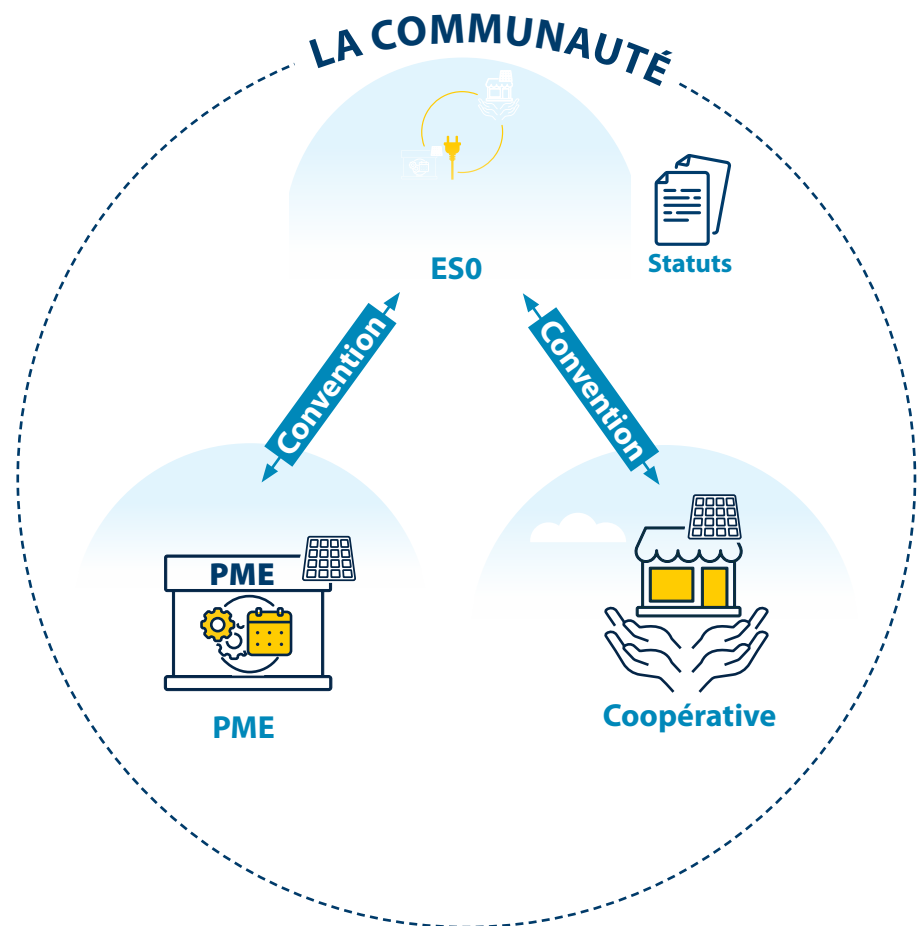
Fixe

### DATE D'OCTROI DE

### L'AUTORISATION :

05 juillet 2024

### CONFIGURATION CONTRACTUELLE



Pour plus d'infos :

[energyssharing.brugel.brussels](http://energyssharing.brugel.brussels)

brugel ●●